

חמרה:

הערה:

מקום מדויק של כל האביזרים ע"פ תכנית אדריכל ובתאום עם מנהל פרויקט בשטח.

הערות לביצוע:

אם לא מצוין אחרת, יבוצע מתקן החקוקה כדלקמן:

- 1. מתקן המארז יבוצע במובייל בקוטר 20 מ"מ ומובילים בחתך 1.5 מ"מ כרובת מובייל הארזה.
2. לתאורת חירום דו-תכניתית ירכוש מודיך פאהו נוסף.
3. מתקן הכניסה יבוצע במובייל בקוטר 20 מ"מ לפחות ומובילים בחתך 2.5*3 מ"מ.
4. מתקן המארז יבוצע במובייל בקוטר 25 מ"מ מכל יציאת סכפוף.
5. מתקן גילוי אש יבוצע בצנרת בקוטר 25 מ"מ ובגלל ייעוד לכיבוי עשן, אין להניח בכל זה איא בתוך צינור.
6. מתקן התקשרות מחשבים יבוצע בצינור בקוטר 25 מ"מ. חוט משיכה וסומת בנפרד עם לפי המפתח.
7. מסגרת בית חשמל חצות קטנטנת הגב עם ברגים. אין להסתפק באדניות כחי.
8. מובילים בתוכנית יורו בכבלים בכבד. כבלי השמאל יורו מטופס FR-XLPE.
9. גווי הצנינות יורו בתאום מפרם הסכני או הוראת המפתח.

הערות:

- 1. משולם לכלים ע"פ תכנית המסומנת סופית.
2. סכפוף מ"מ של יור מוסר הפעלה לפי עשן סמיך.
3. אין לנעוץ מוטות חודים לפי תכנית המסומנת.
4. שילוב צנרת 50 מ"מ לכלל סוגי אוד לנג ולטים בצורת י"ש.
5. יש להשאיר מרחב לתחלוא רשת עם זוג קאנטקאור.

הערה:

כל מנורת הלד יצו עם דריבר ומורת לד חצות פליפס או Cree מערב ארופה או ארה"ב

יזום:

החברה הכלכלית לפיתוח שדרות (1999) בע"מ

Table with 2 columns: Description and Date/Status. Includes items like 'שילוב ע"פ רשת אורכללה', 'שילוב ע"פ רשת אורכללה', 'שילוב ע"פ רשת אורכללה', 'שילוב ע"פ רשת אורכללה', 'שילוב ע"פ רשת אורכללה', 'שילוב ע"פ רשת אורכללה', 'שילוב ע"פ רשת אורכללה', 'שילוב ע"פ רשת אורכללה', 'שילוב ע"פ רשת אורכללה', 'שילוב ע"פ רשת אורכללה'.

אורכללים:

אדריכלים HQ

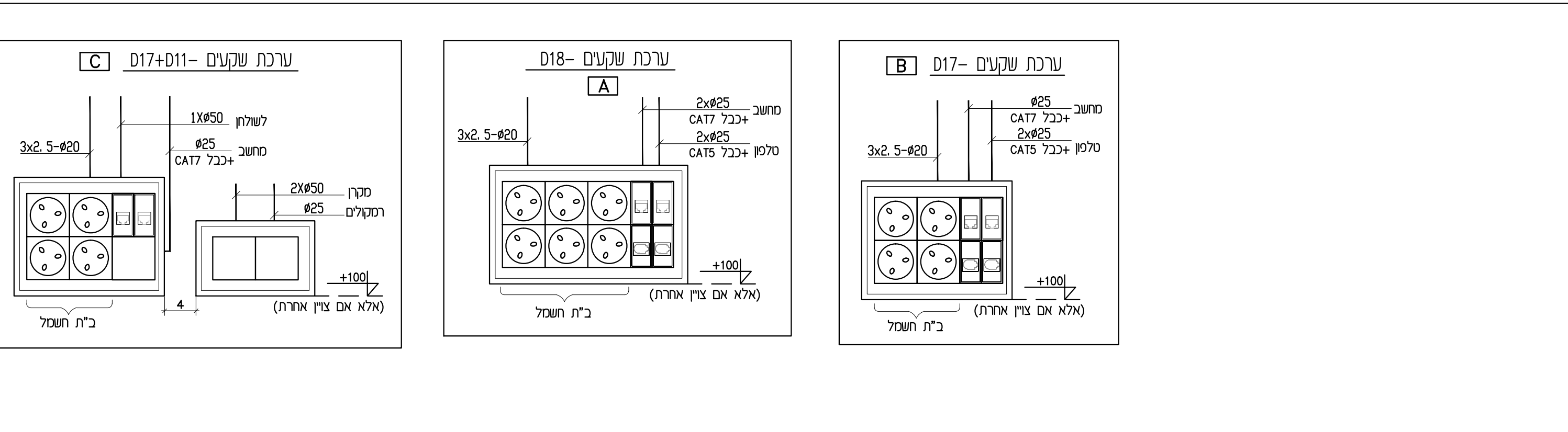
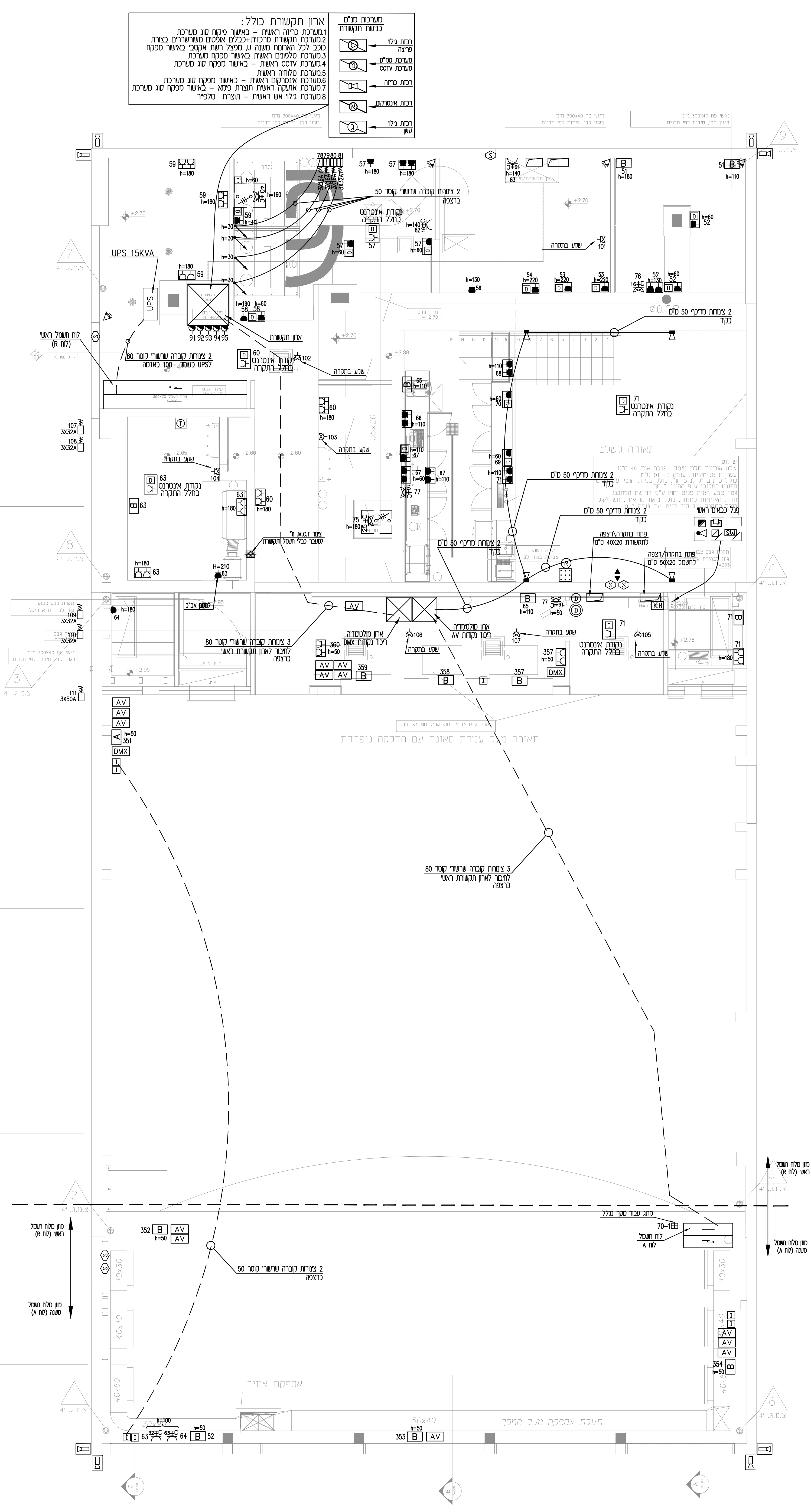
Logo and contact information for 'שימון בנדור' (Shimon Bandur) engineering firm, including phone numbers and email addresses.

אולם מופעים קולנוע חן רחי ההסתדרות שדרות קומת קרקע

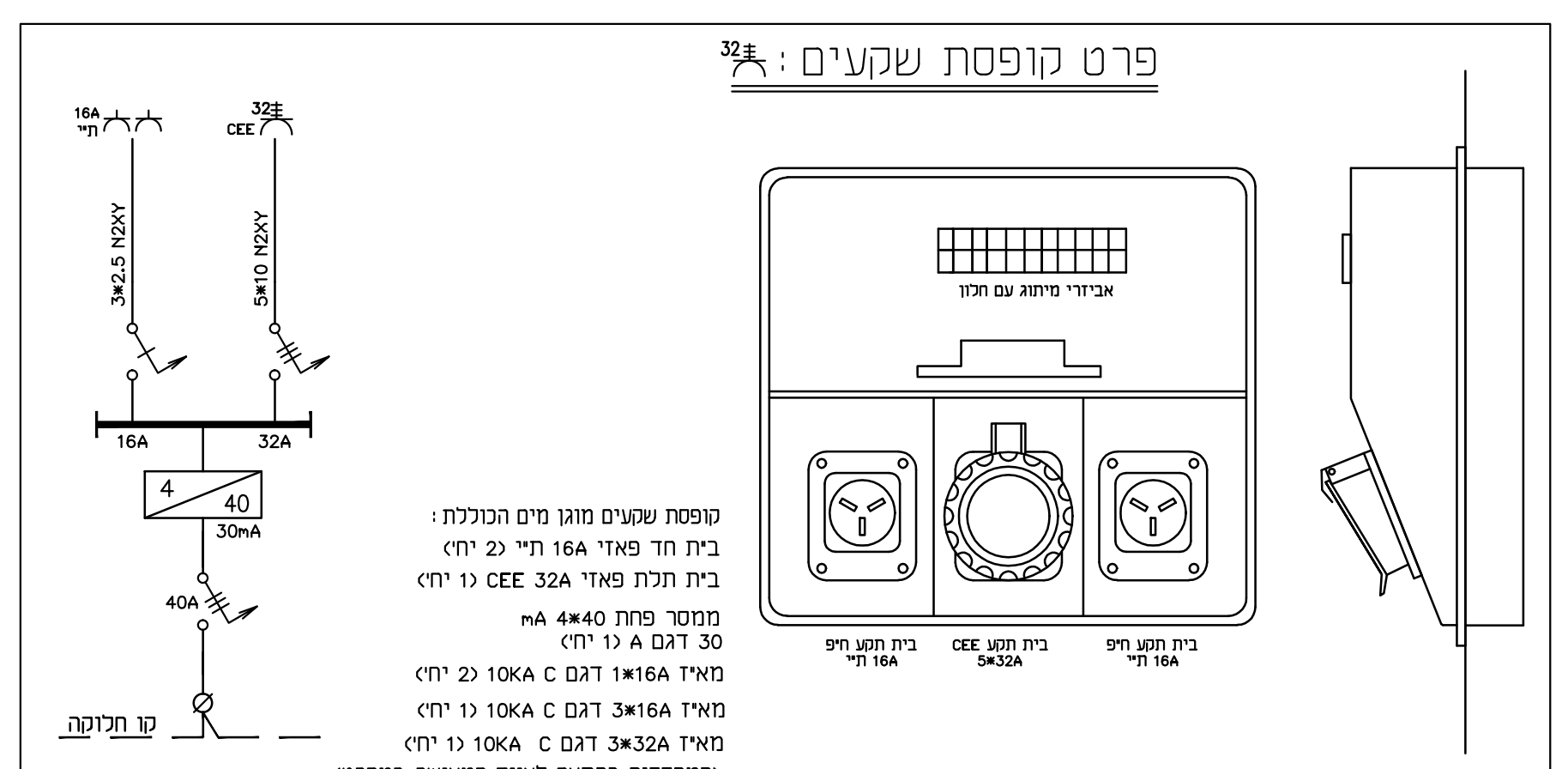
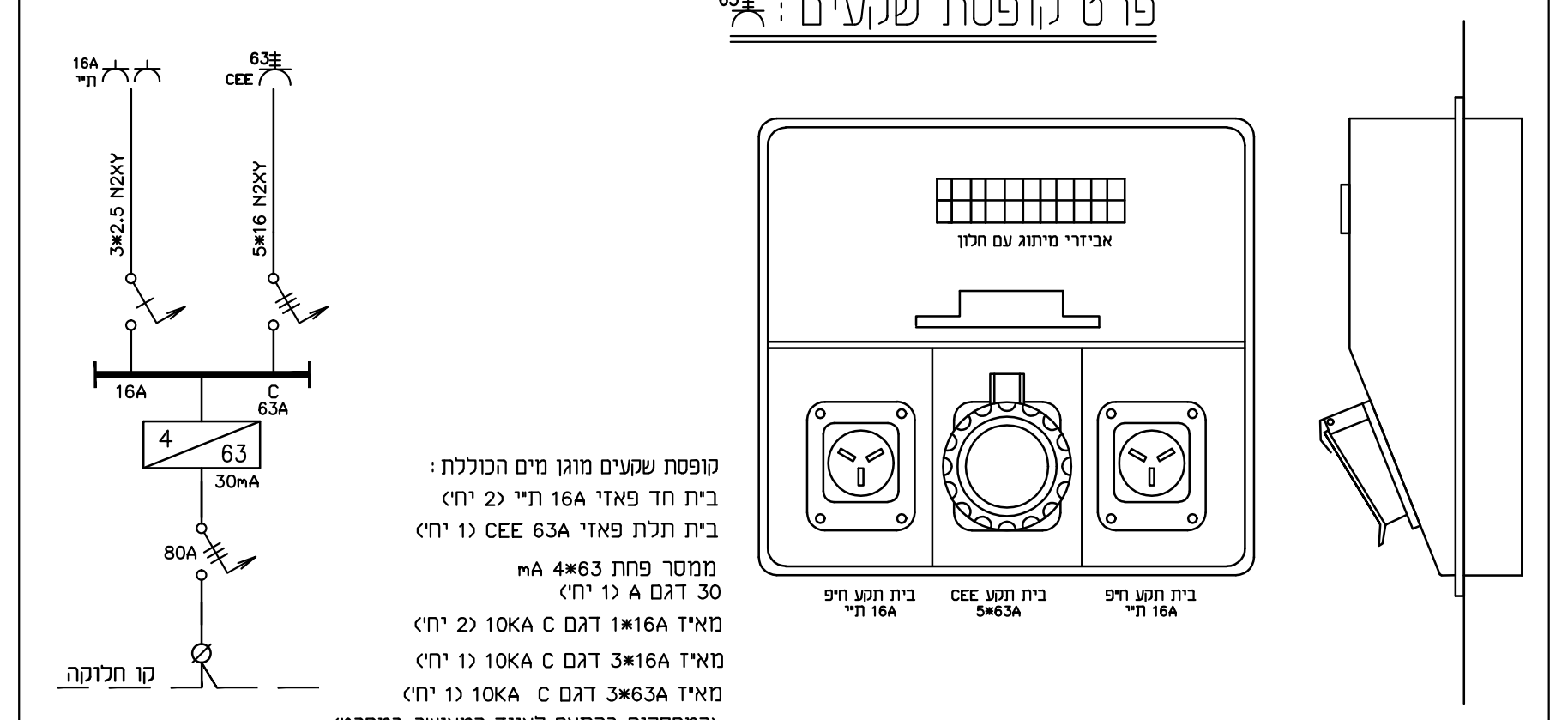
תכנית חשמל ותקשורת

17031-00-P 1:50 78/110

17031-All.dwg



Technical specifications and notes in Hebrew. Includes a legend of symbols, material specifications for lighting and equipment, and detailed notes regarding installation, safety, and coordination with other trades.



Additional technical specifications and notes in Hebrew, including material specifications for lighting, equipment, and wiring, and further details on installation and safety.