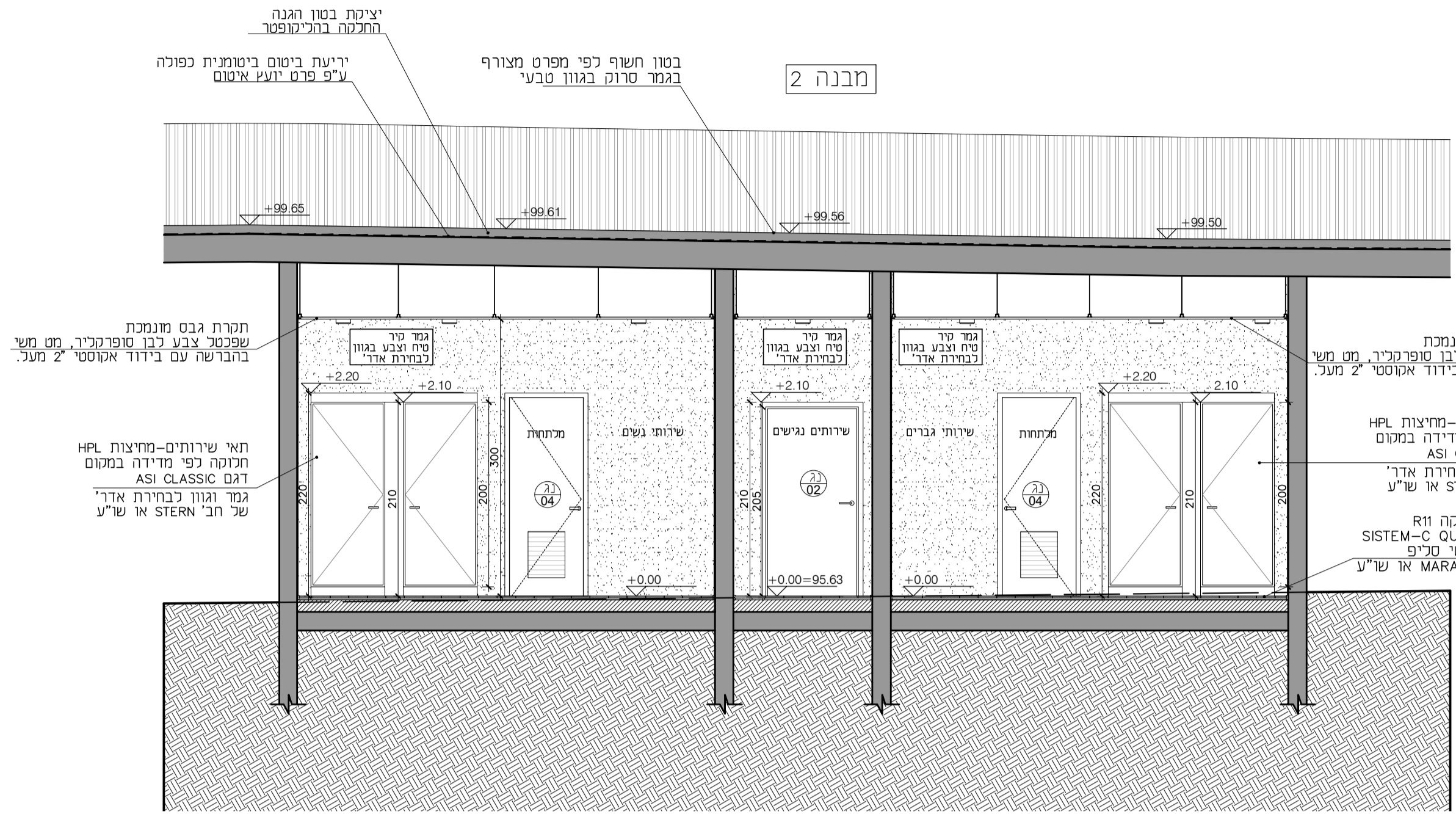
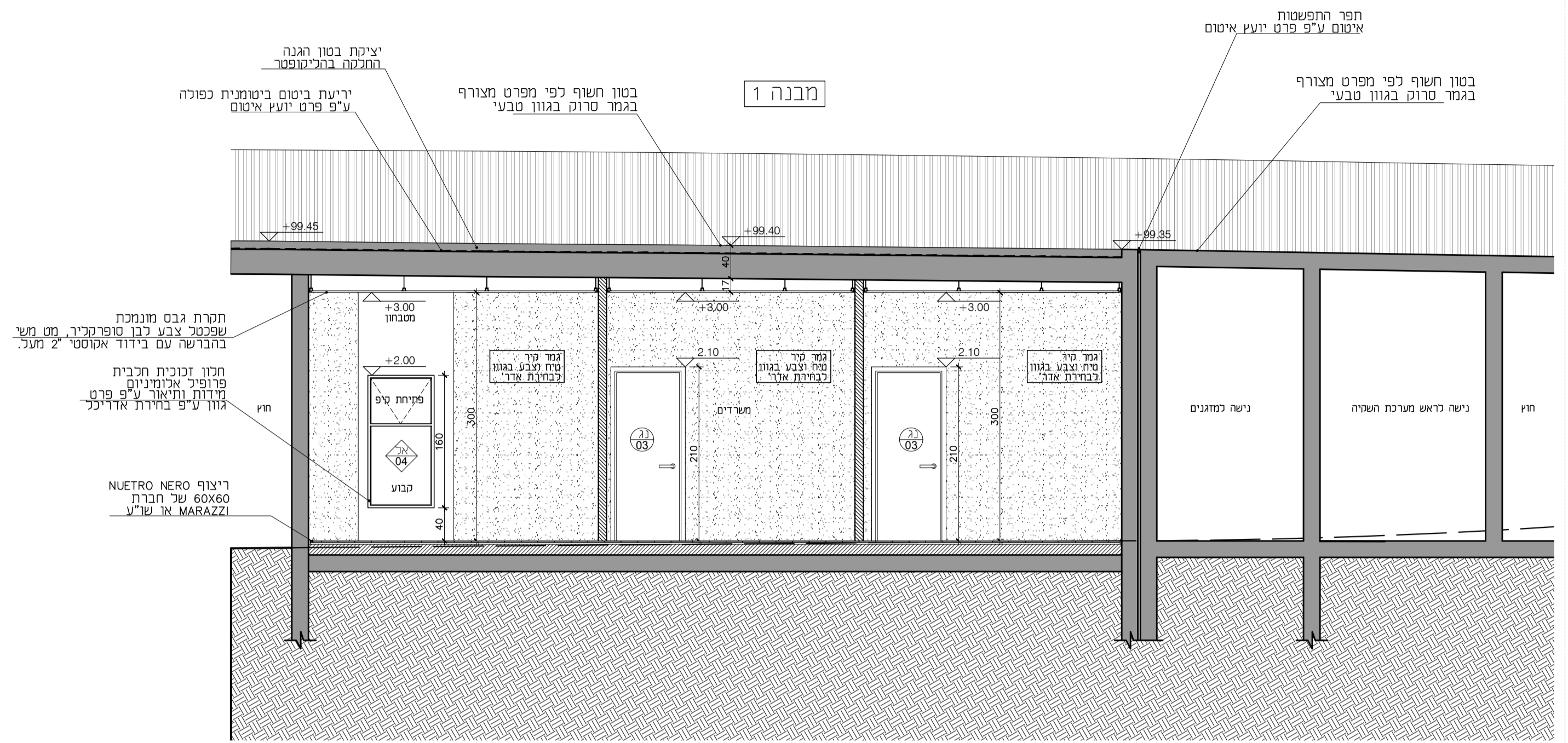


| מחזור | חומר | כמות | יחיד |
|-------|------|------|------|
| 1     | חומר |      |      |
| 2     | חומר |      |      |
| 3     | חומר |      |      |
| 4     | חומר |      |      |
| 5     | חומר |      |      |
| 6     | חומר |      |      |
| 7     | חומר |      |      |
| 8     | חומר |      |      |
| 9     | חומר |      |      |
| 10    | חומר |      |      |
| 11    | חומר |      |      |
| 12    | חומר |      |      |
| 13    | חומר |      |      |
| 14    | חומר |      |      |
| 15    | חומר |      |      |
| 16    | חומר |      |      |
| 17    | חומר |      |      |
| 18    | חומר |      |      |
| 19    | חומר |      |      |
| 20    | חומר |      |      |
| 21    | חומר |      |      |
| 22    | חומר |      |      |
| 23    | חומר |      |      |
| 24    | חומר |      |      |
| 25    | חומר |      |      |
| 26    | חומר |      |      |
| 27    | חומר |      |      |
| 28    | חומר |      |      |
| 29    | חומר |      |      |
| 30    | חומר |      |      |

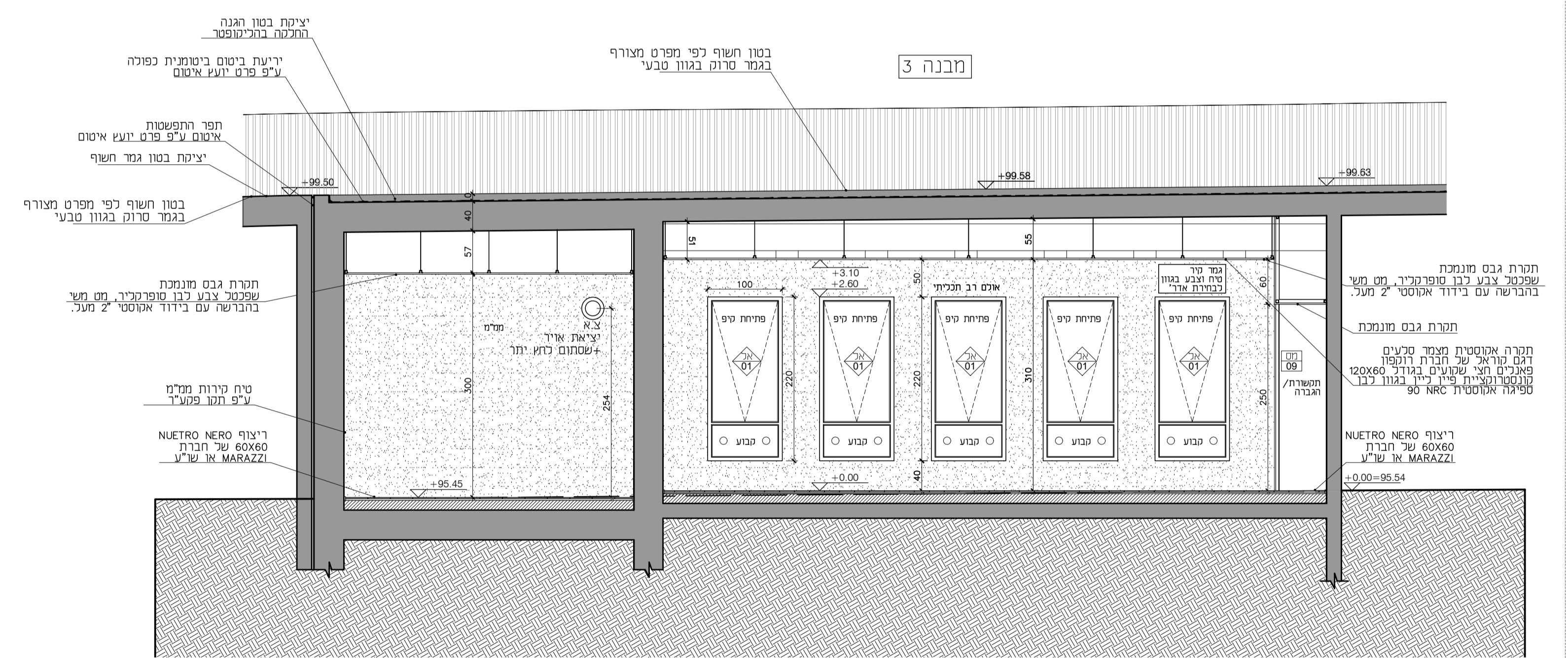
חתך בינוי E-E קנ"מ 1:50



חתך בינוי D-D קנ"מ 1:50



חתך בינוי F-F קנ"מ 1:50



הקבלן אחראי להתאמת המידות בתוכנית ובבניין. על כל אי התאמה, טעות או סתירה יש להודיע מיד לאדריכל לפני התחלת הביצוע באחר הבניה.

אין לקבוע מידות ע"י מדידה בשרטוט. אין לעשות כל שימוש בתוכנית זו ללא אישור בכתב מהאדריכל.

יש לבצע עבודות במסגרת היתרים קיימים בלב.

**מספר תכנית:** 1601\_202

**שם תוכנית:** חתכי בינוי

**קומה:** D\E\F

**תאריך:** 13.03.22 // **קנימ:** 1:50 // **מחזור:** 0

רעיון ● נכרז ○ כביצוע

**שם פרויקט:** שדרות - מרכז הטניס

**מס פרויקט:** 1601

