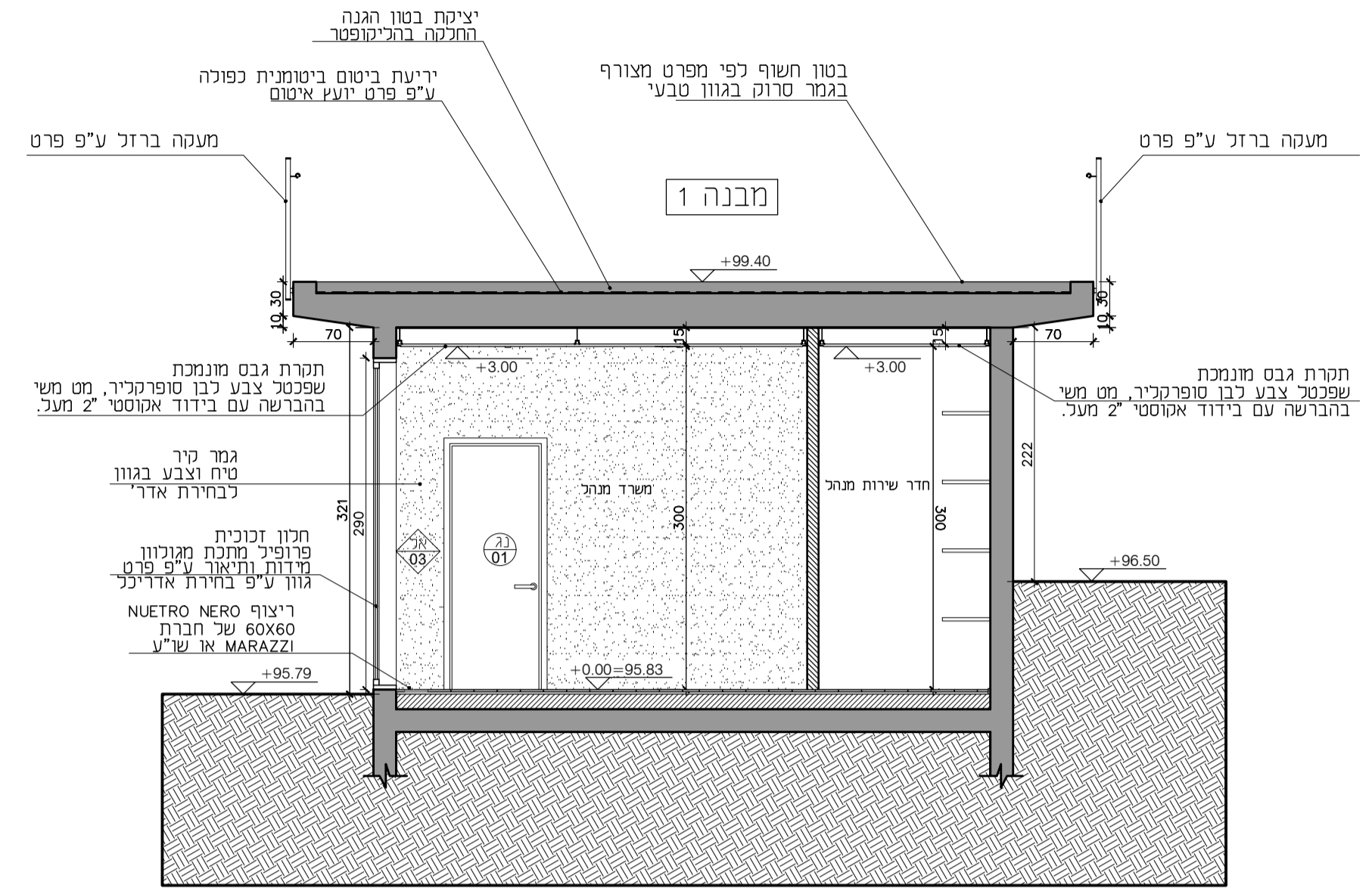
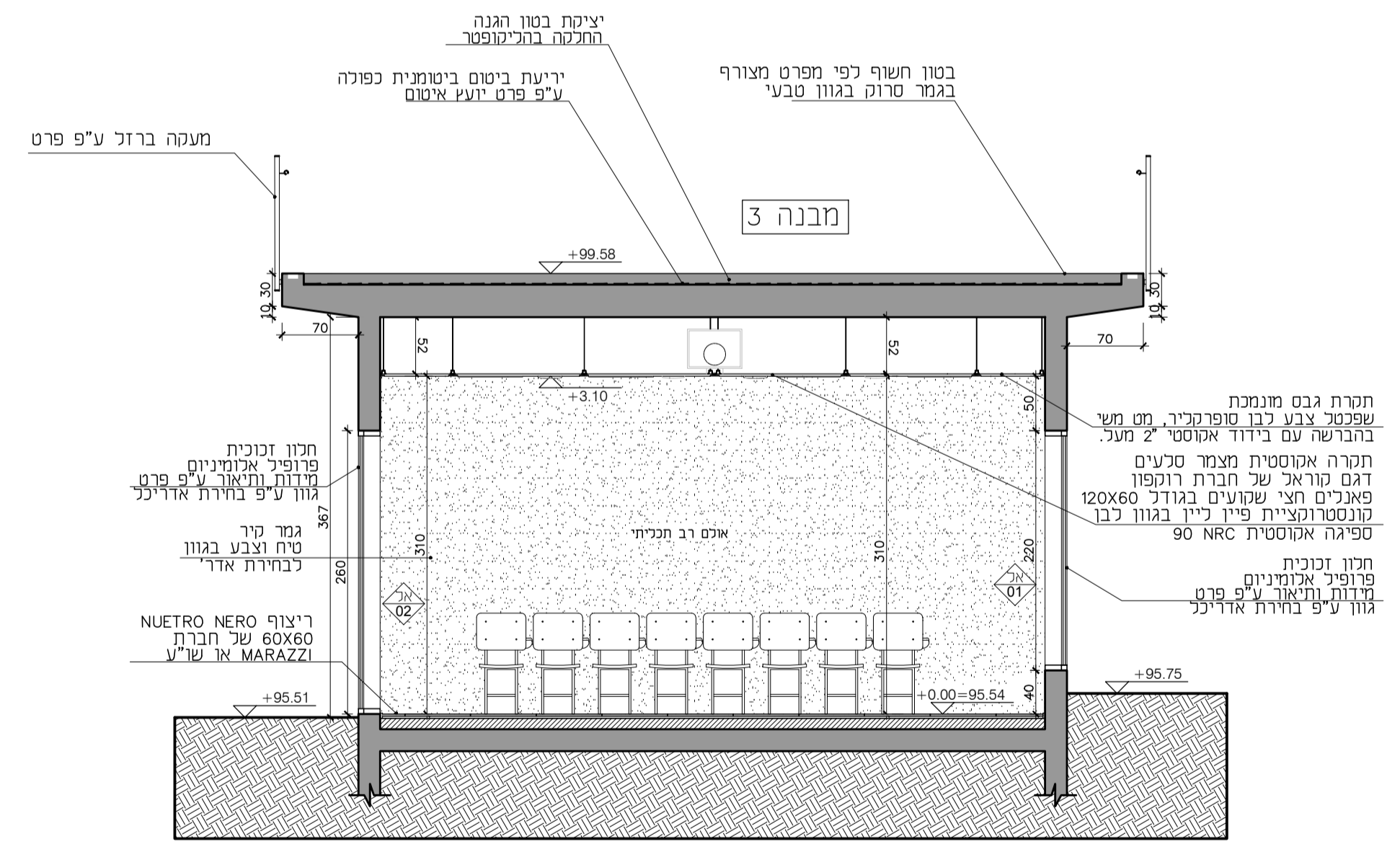


מס' יחיד	תיאור	כמות	יחידות
01	אריזיכ		
02	קונסטרוקציה		
03	ייעוץ תכנון		
04	ייעוץ אקוסטיקה		
05	ייעוץ מודול אודי		
06	אוד		
07	תכנון		
08	תכנון תצוגה		
09	תכנון תצוגה		
10	תכנון תצוגה		
11	תכנון תצוגה		
12	תכנון תצוגה		
13	תכנון תצוגה		
14	תכנון תצוגה		
15	תכנון תצוגה		
16	תכנון תצוגה		
17	תכנון תצוגה		
18	תכנון תצוגה		
19	תכנון תצוגה		
20	תכנון תצוגה		
21	תכנון תצוגה		
22	תכנון תצוגה		
23	תכנון תצוגה		
24	תכנון תצוגה		
25	תכנון תצוגה		
26	תכנון תצוגה		
27	תכנון תצוגה		
28	תכנון תצוגה		
29	תכנון תצוגה		
30	תכנון תצוגה		
31	תכנון תצוגה		
32	תכנון תצוגה		
33	תכנון תצוגה		
34	תכנון תצוגה		
35	תכנון תצוגה		
36	תכנון תצוגה		
37	תכנון תצוגה		
38	תכנון תצוגה		
39	תכנון תצוגה		
40	תכנון תצוגה		
41	תכנון תצוגה		
42	תכנון תצוגה		
43	תכנון תצוגה		
44	תכנון תצוגה		
45	תכנון תצוגה		
46	תכנון תצוגה		
47	תכנון תצוגה		
48	תכנון תצוגה		
49	תכנון תצוגה		
50	תכנון תצוגה		

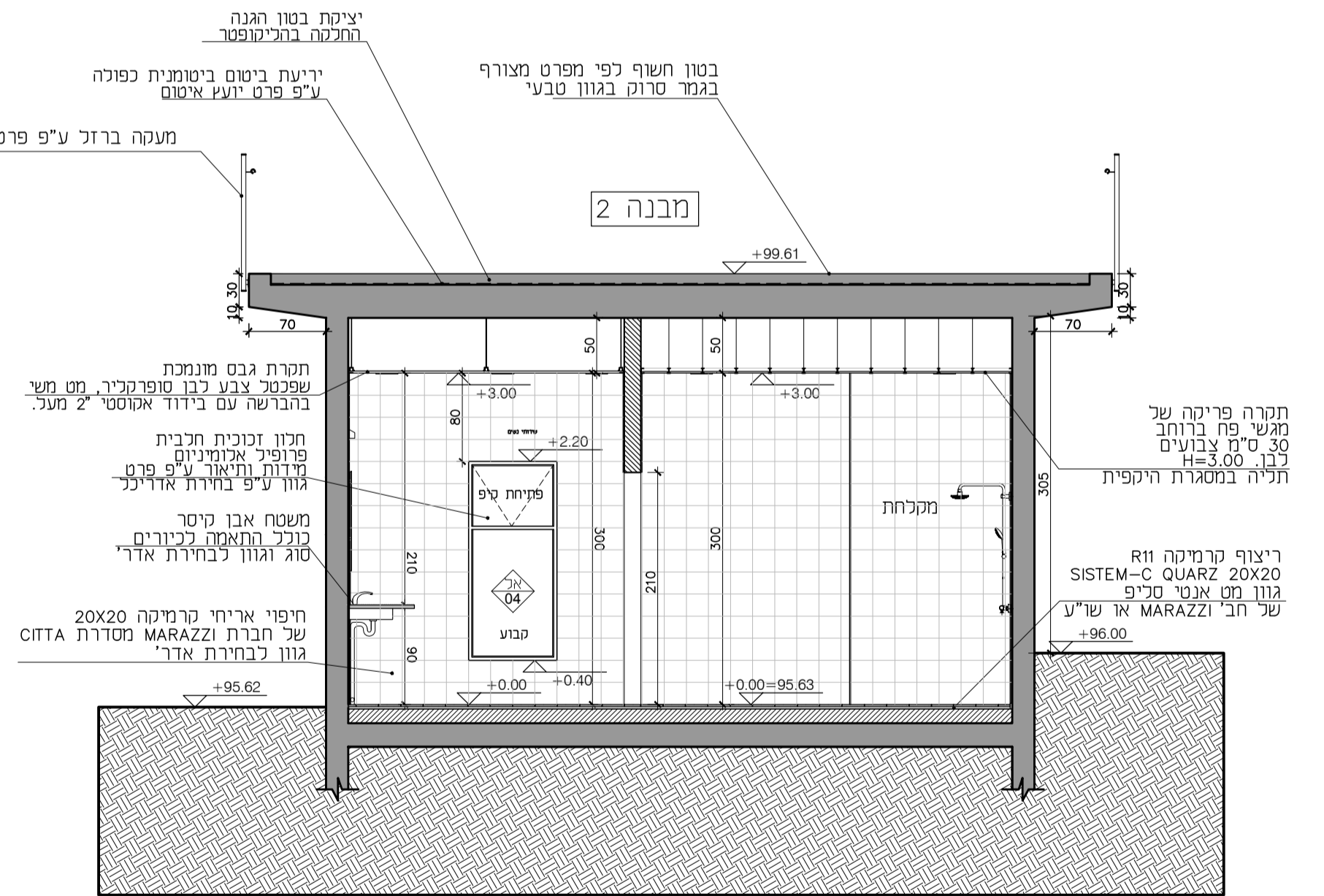
חתך בינוי A-A קנ"מ 1:50



חתך בינוי C-C קנ"מ 1:50



חתך בינוי B-B קנ"מ 1:50



הקבלן אחראי להתאמת המידות בתוכנית ובבניין. על כל אי התאמה, טעות או סתירה יש להודיע מיד לאדריכל לפני התחלת הביצוע באחר הבניה.

אין לקבוע מידות ע"י מדידה בשרטוט.

אין לעשות כל שימוש בתוכנית זו ללא אישור בכתב מהאדריכל.

יש לבצע עבודות במסגרת היתרים קיימים בלב.

מספר התכנית: 1601_201
 שם התוכנית: חתכי בינוי
 קומה: A\B\C

תאריך: 13.03.22 // קני"מ: 1:50 // מהדורה: 0

רעיון / כנכרז / כביצוע

שטח פרויקט: שדרות - מרכז הטניס

מס פרויקט: 1601

