

מספר	תיאור
01	אדריכל
02	הנדסרובוט
03	ייעוץ תכנון
04	ייעוץ ארכטקטורה
05	ייעוץ מערך אדריכלי
06	תכנון
07	מבנה
08	הספקה
09	תאריך

תכנית פרישה 1:100



פרישות 1-4 שירותים נגישים קנ"מ 1:25

הקבלן אחראי להתאמת המידות בתכנית ובבניין. על כל אי התאמה, טעות או סתירה יש להודיע מיד לאדריכל לפני התחלת הביצוע באזור הבנייה.

אין לקבוע מידות ע"י מדידה בשטח.

אין לעשות כל שימוש בתכנית זו ללא אישור בכתב מהאדריכל.

יש לבצע עבודות במסגרת התרים קיימים בלבד.

מספר תכנית: 1601_403

שם תכנית: פרישות שירותים

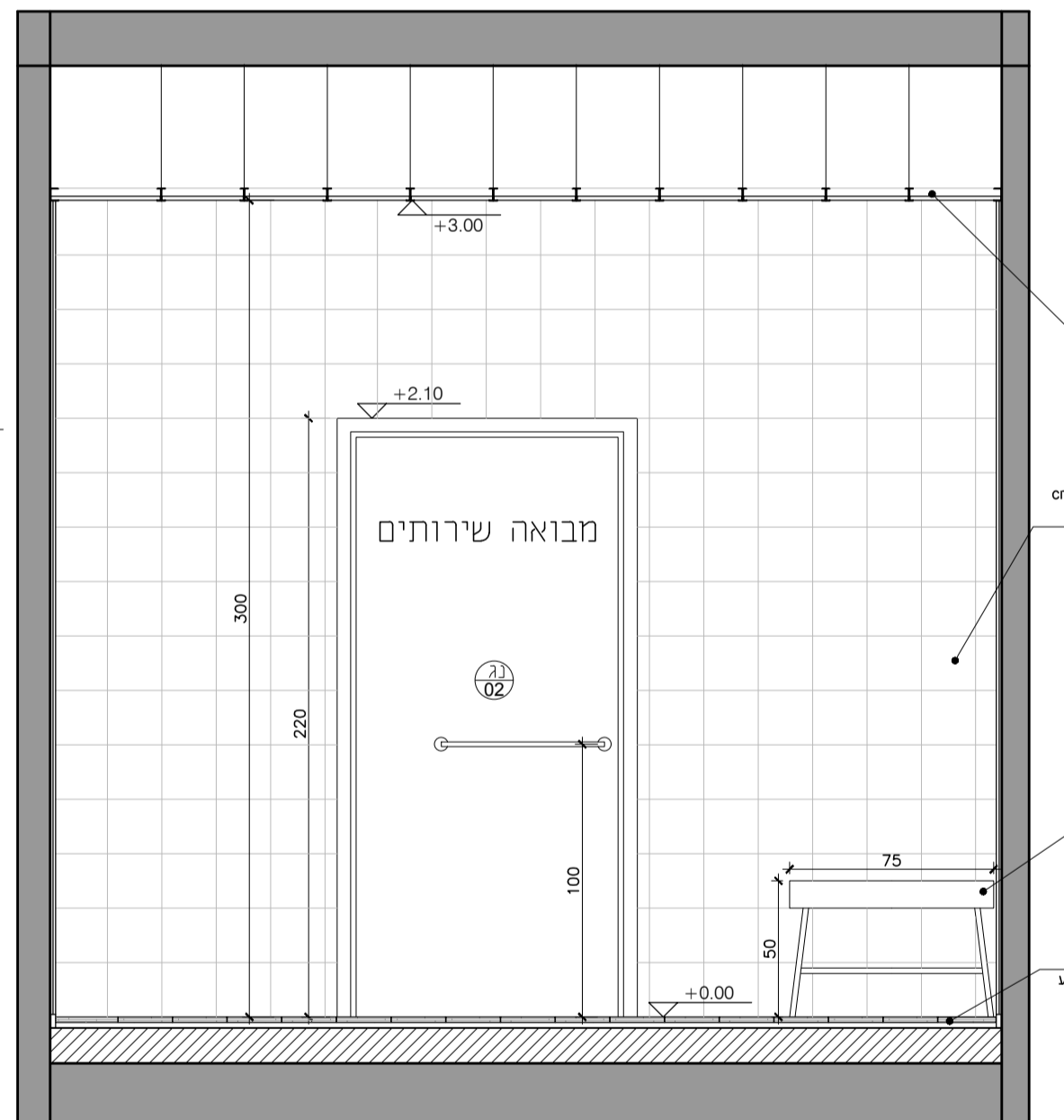
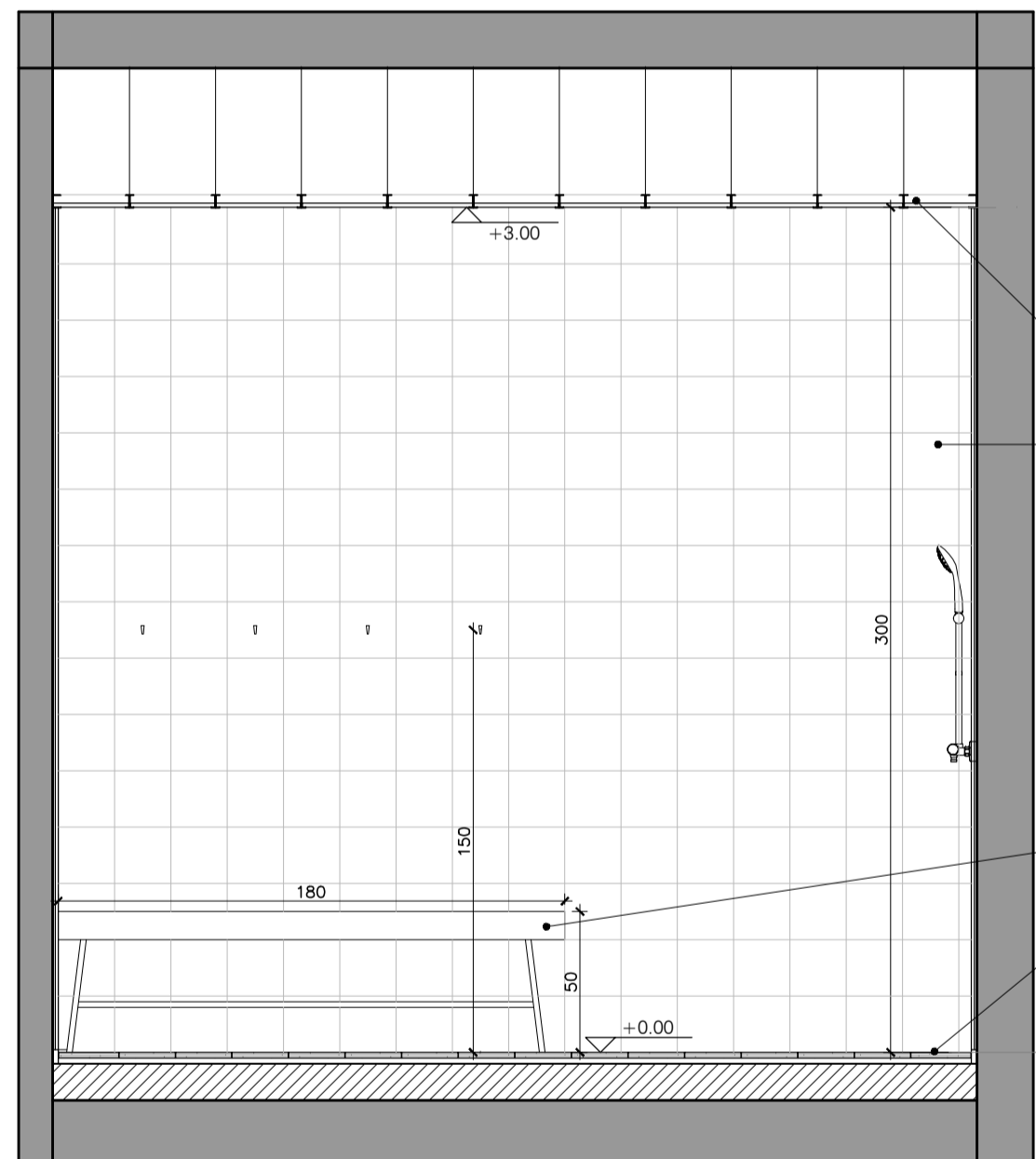
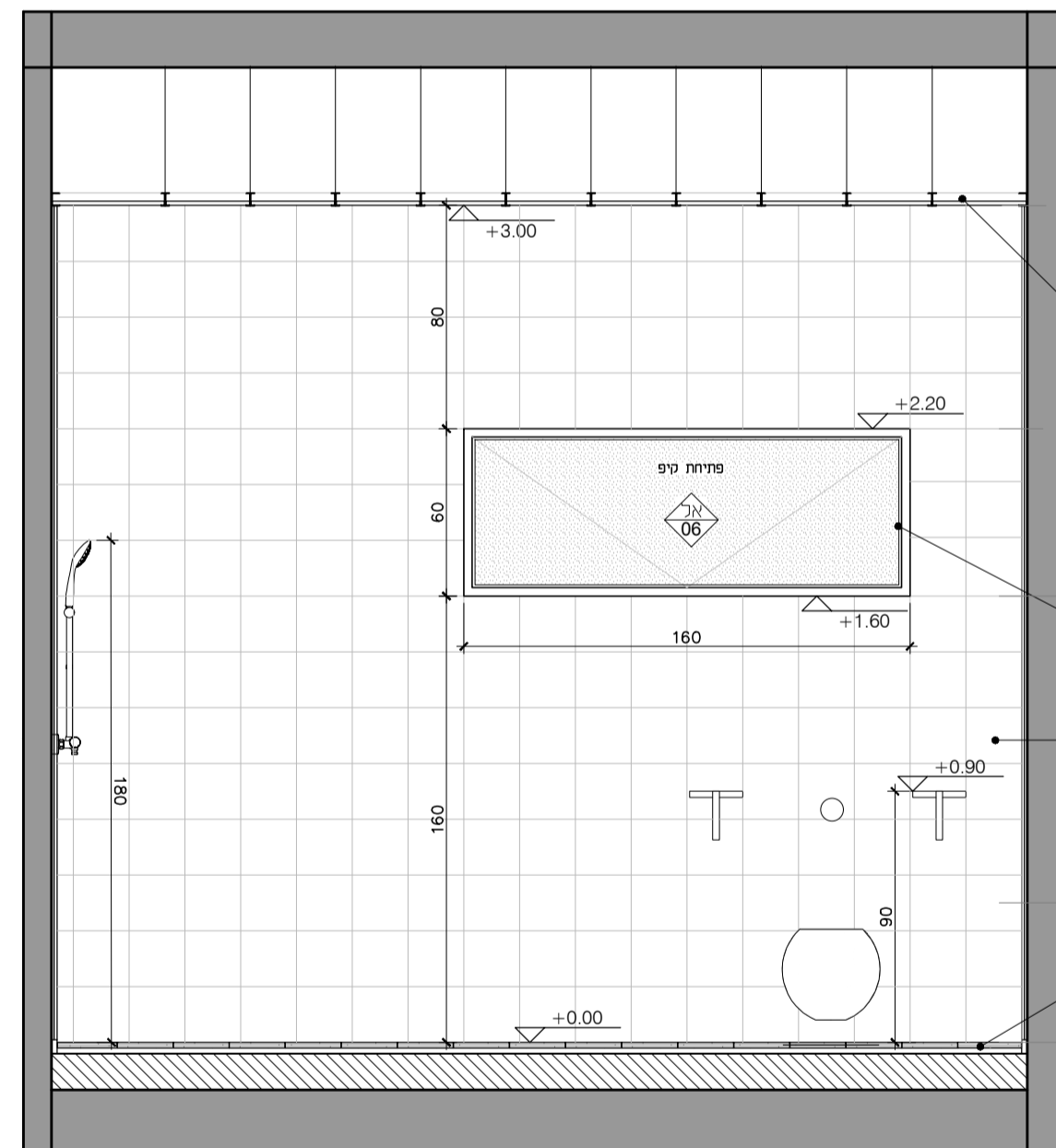
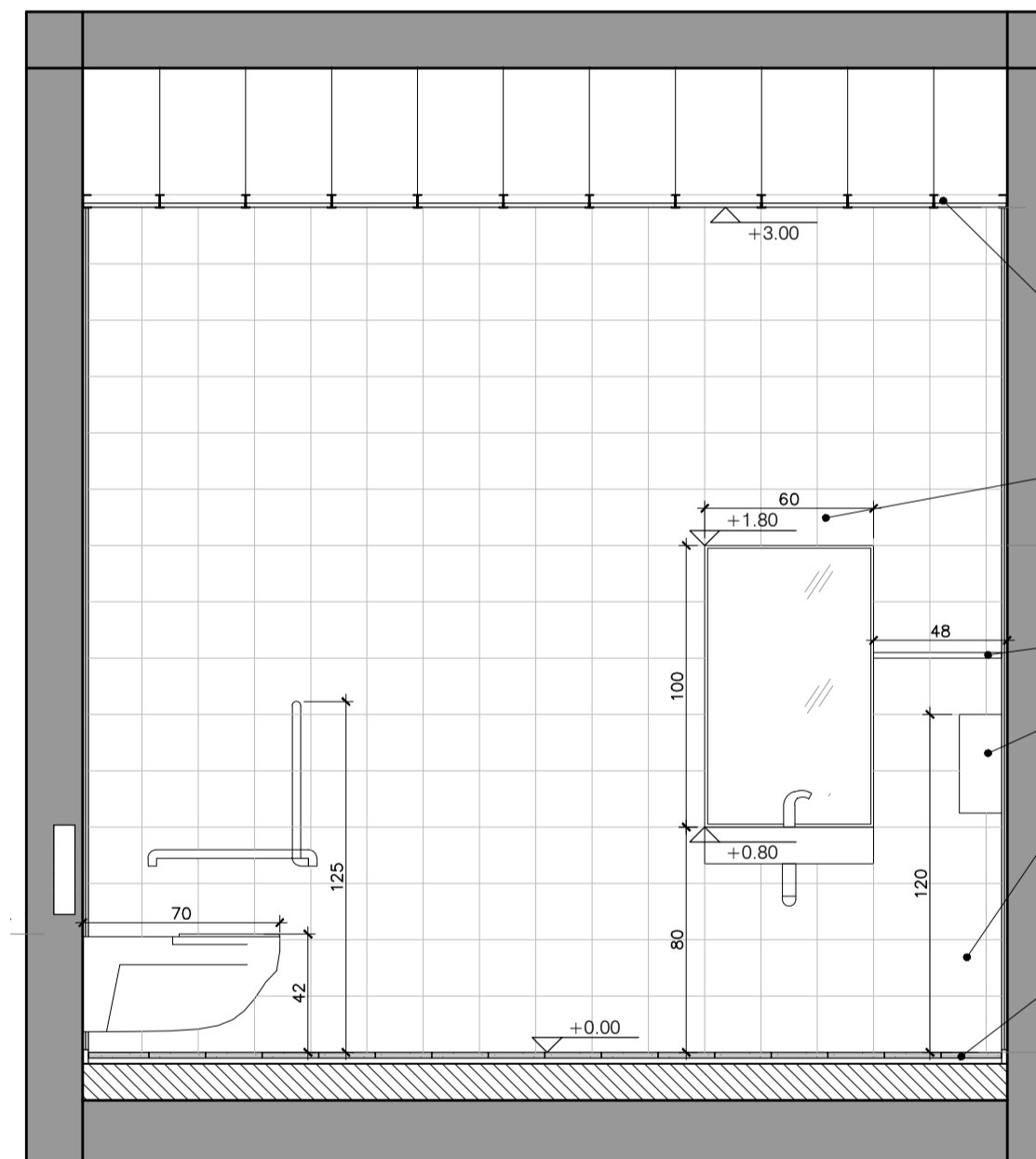
קומה: שירותים נגישים

תאריך: 13.3.22 // קנימ: 1:25 // מהדורה: 0

רעיון / כמכרז / כביצוע

שגן פרויקט: שדרות - מרכז הטניס

מס פרויקט: 1601



הגובה פרישת על משך פק ברוחב 30 ס"מ בגובה 120 ס"מ. נקודת המסגרת והמפתח H=3.00

רצוף פרישת חת. סיסטם אקוסט-SETEM. גודר 120 ס"מ אנוני טיפ. של גבי MARAZZI או ש"ע.

רצוף פרישת חת. סיסטם אקוסט-SETEM. גודר 120 ס"מ אנוני טיפ. של גבי MARAZZI או ש"ע.

רצוף פרישת חת. סיסטם אקוסט-SETEM. גודר 120 ס"מ אנוני טיפ. של גבי MARAZZI או ש"ע.