

Electrical Schedule													
#	Quantity	Description	תאור	Dimensions			Electric			חייב	רשם	פיקוד	
				Width	Depth	Height	Power_Per_Unit	Power_Total	Volt				
BR1	1	3-GLASS DOOR UNDER COUNTER COOLING CABINET	מקרר דלתות 3 תאים	200	51	86	0.5 kW	0.5 kW	230 V	Yes	Yes	Yes	
BR3	1	BLENDER	בלנדר משותף	21	25	46	2.0 kW	2.0 kW	230 V	Yes	Yes	Yes	
BR4	1	CUBERS ICE MAKER 71 KG/DAY	ממתק קרח 71 ק"ג ליממה	100	60	80	0.6 kW	0.6 kW	230 V	Yes	Yes	Yes	
BR8	1	NOVERTA PLUG READY TWO SOLID DOOR UNDER COUNTER KEG COOLER WITH LEFT-MOUNTED MACHINE UNIT, 1 X 50 LITRE AND 4 X 20 LITRE	קיריז חביות	135	59	86	0.5 kW	0.5 kW	230 V	Yes	Yes	Yes	
BR16	1	ממתק קפה	ממתק קפה	21	30	56	0.4 kW	0.4 kW	230 V	Yes	Yes	Yes	
BR17	1	ממתק אספרסו 2 יאסיים	ממתק אספרסו 2 יאסיים	76	56	52	6.1 kW	6.1 kW	400 V	Yes	Yes	Yes	
BR18	1	ממתק ברוד 2 מיליטרים	ממתק ברוד 2 מיליטרים	40	58	87	1.0 kW	1.0 kW	230 V	Yes	Yes	Yes	
BR23	1	WINEBAR 2.0 - מתחמים 11 מבקרים	מקרר 700 ליטר	32	27	49	0.5 kW	0.5 kW	230 V	Yes	Yes	Yes	
BR24	1	PLUG READY GLASS FROSTER	מקרר דלתות	60	51	91	0.5 kW	0.5 kW	230 V	Yes	Yes	Yes	
BR25	1	4-GLASS DOOR UNDER COUNTER COOLING CABINET	מקרר דלתות 4 תאים	254	51	86	0.5 kW	0.5 kW	230 V	Yes	Yes	Yes	
C1	1	4 X GN 1/3 SEAL ELECTRIC REFRIGERATED FOOD DISPLAY BAR	מקרר דלתות 4 GN	105	38	25	0.2 kW	0.2 kW	230 V	Yes	Yes	Yes	
C2	2	CABINET SMART 700 LT - 18" 22" 1 D DOOR	מקרר 700 ליטר	74	82	209	0.9 kW	1.8 kW	230 V	Yes	Yes	Yes	
C3	1	CABINET SMART 1400 LT - 2" 48" C 2 DOORS	מקרר 1400 ליטר	148	82	209	0.7 kW	0.7 kW	230 V	Yes	Yes	Yes	
C4	3	COUNTER MASTER GN 4D (4+1/2) - 2" 48" C WITH TOP	מקרר דלתות 260 ליטר	130	70	85	0.5 kW	1.6 kW	230 V	Yes	Yes	Yes	
C5	1	U1 SCANDINAVIAN REFRIG UNDERBROILER 3-DRAWER	מקרר 3 ג'סס 3 תאים	160	70	65	0.3 kW	0.3 kW	230 V	Yes	Yes	Yes	
D3	1	RACK PASS THROUGH DISHWASHING MACHINE GSS02 ENERGY	מדריח דלת מתרוממת	64	75	215	9.5 kW	9.5 kW	400 V	Yes	Yes	Yes	
R1	1	2 ZONE INDUCTION TOP COOKER	כיורים אינדוקציה 2 מוקדים	40	73	25	7.0 kW	7.0 kW	400 V	Yes	Yes	Yes	
R2	1	15-LITRE SINGLE WELL ELECTRIC FRYER	לפס 15 ליטר	40	73	87	12.0 kW	12.0 kW	400 V	Yes	Yes	Yes	
R4	1	EASYTOUCH ELECTRIC COMBI STEAMER 10.10 DISAPPEARING DOOR	חמרי קומבי 10	92	79	106	18.5 kW	18.5 kW	400 V	Yes	Yes	Yes	
R5	1	ELECTRIC FRY-TOP WITH RIBBED SLOPING HOTPLATE	בריל משולב חשמלי	60	73	25	7.5 kW	7.5 kW	400 V	Yes	Yes	Yes	
R6	1	ELECTRIC FRY-TOP WITH SMOOTH HOTPLATE	לפלאה	40	73	25	5.4 kW	5.4 kW	400 V	Yes	Yes	Yes	
Grand total: 24				78.1 kW									

Electrical Connections				
#	Type	Count	Connection Height	Scheme
E1	1 Phase Socket, Waterproof	1	0	
E2	Double 1 Phase Socket, Waterproof	2	0	
E2	Double 1 Phase Socket, Waterproof	2	60	
E2	Double 1 Phase Socket, Waterproof	3	110	
E3	3 Phase Socket	1	60	
E4	3 Phase Interlock Socket	1	160	
E4	3 Phase Interlock Socket	1	180	

Electrical Connections				
#	Type	Count	Connection Height	Scheme
E5	D-25	2	140	
E6	Cimabox - 4 etc, 4 IT	1	110	
E7	3 Phase Wall Outlet	4	30	
E8	3 Phase Switch	4	160	
E12	3 Phase Ceiling Outlet	1	275	
E14	1 Phase Socket, Waterproof + Communication Line	1	40	

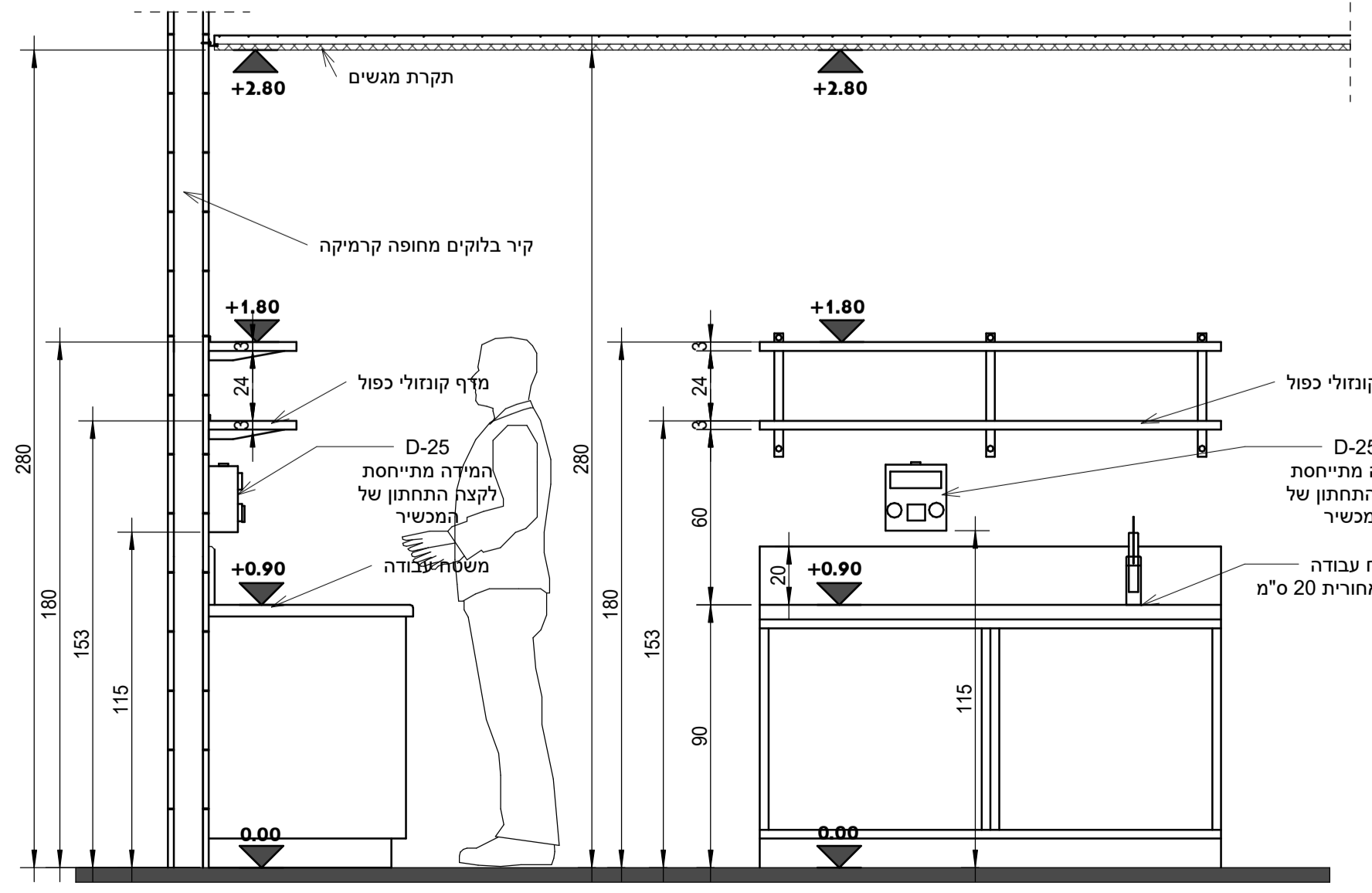
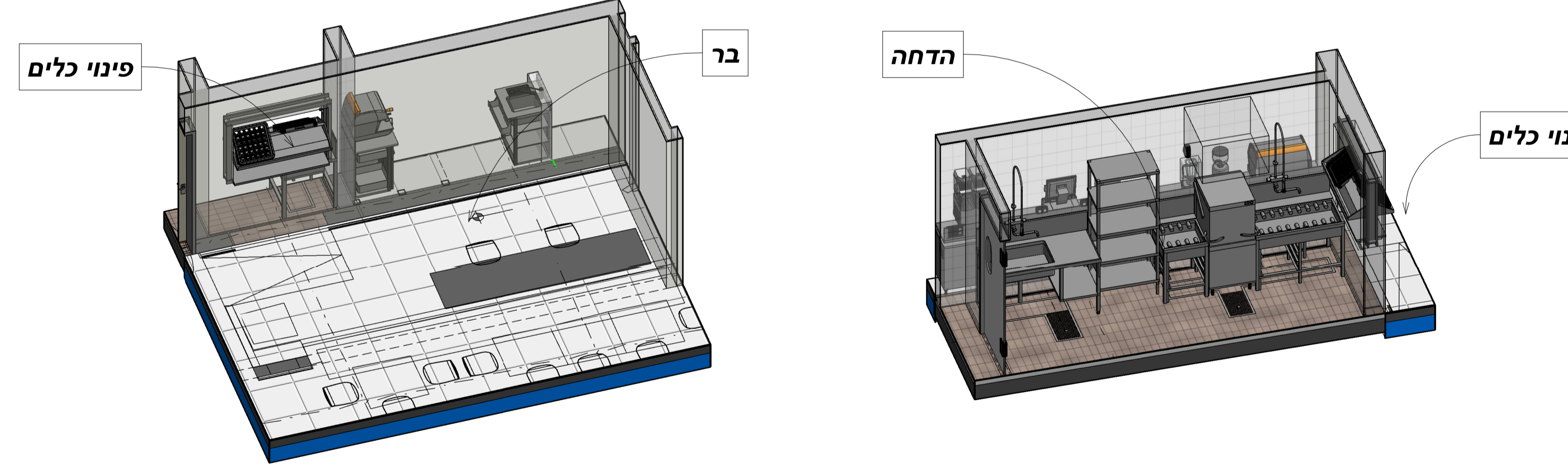
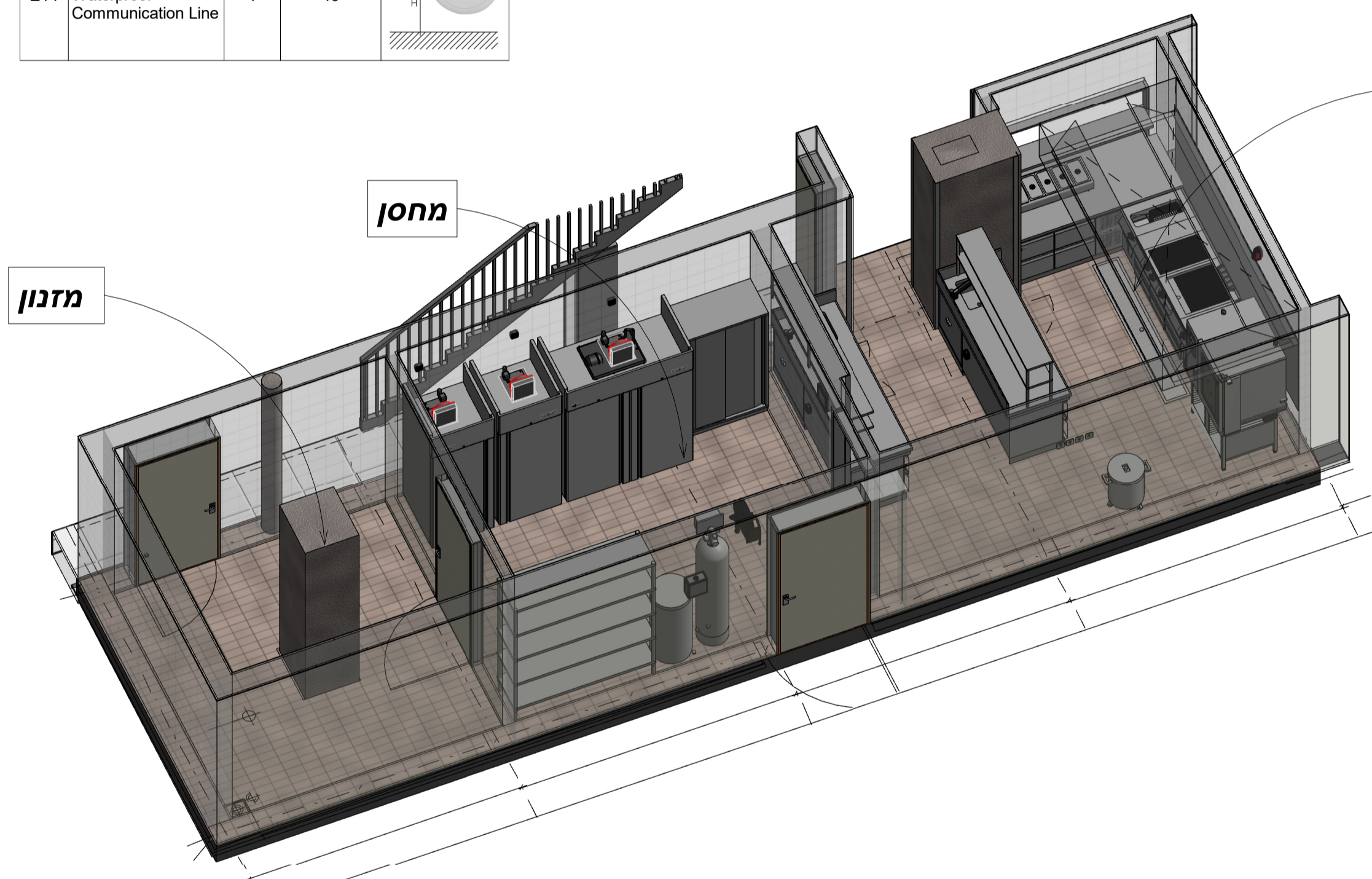
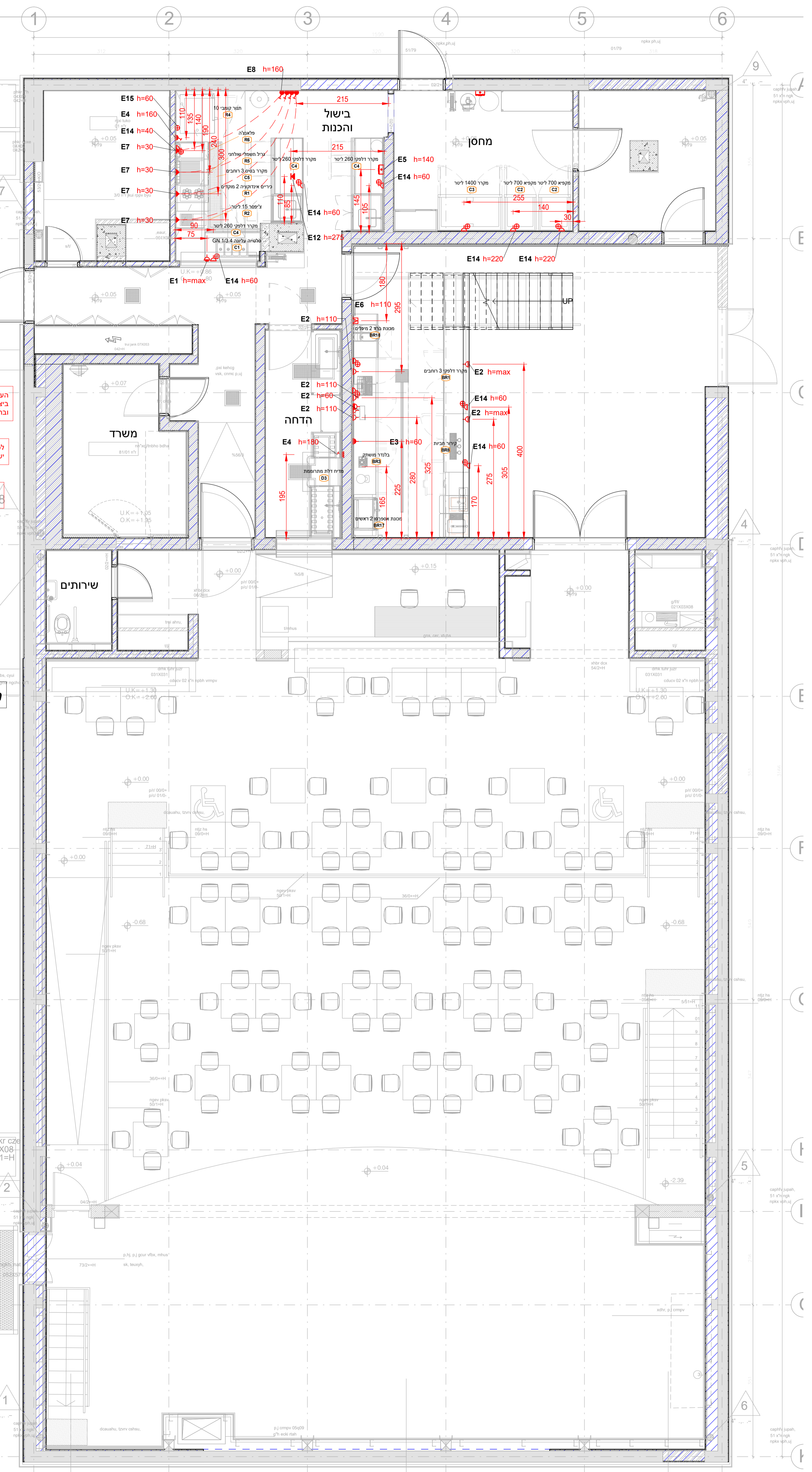
Electrical Connections				
#	Type	Count	Connection Height	Scheme
E14	1 Phase Socket, Waterproof + Communication Line	7	60	
E14	1 Phase Socket, Waterproof + Communication Line	3	220	
E15	Communication Line	1	60	

הערה: נקודות חשמל לא אומצו ונותרו בלבד.
ביצוע נקודות חשמל ישיר בהתאם לרשימת ספק היצר הבהיר.
ובהתאם לציון קיים באיור.

לכל המכשירים עם חיבור מיוחד.
יש להשאיר כבל יאספרן מתקן, באורך 2.5 מ'.

חשמל תאורה למדריך.
לפי ייעוץ מתמחה.

הכנות ובישול



חזית וחתך עקרניים למדף כפול בעמדה עבודה

- החיות כלליות ומתוכננות בהתאם לתוכנית הכללית.
- מטרת התוכנית היא להגדיר את מיקומן של כל הנקודות החשמליות ולתכנן את החיבורים אליהן.
- מטרת התוכנית היא להגדיר את מיקומן של כל הנקודות החשמליות ולתכנן את החיבורים אליהן.
- מטרת התוכנית היא להגדיר את מיקומן של כל הנקודות החשמליות ולתכנן את החיבורים אליהן.
- מטרת התוכנית היא להגדיר את מיקומן של כל הנקודות החשמליות ולתכנן את החיבורים אליהן.
- מטרת התוכנית היא להגדיר את מיקומן של כל הנקודות החשמליות ולתכנן את החיבורים אליהן.
- מטרת התוכנית היא להגדיר את מיקומן של כל הנקודות החשמליות ולתכנן את החיבורים אליהן.
- מטרת התוכנית היא להגדיר את מיקומן של כל הנקודות החשמליות ולתכנן את החיבורים אליהן.
- מטרת התוכנית היא להגדיר את מיקומן של כל הנקודות החשמליות ולתכנן את החיבורים אליהן.
- מטרת התוכנית היא להגדיר את מיקומן של כל הנקודות החשמליות ולתכנן את החיבורים אליהן.

מקרא חשמל

- סימנים לנודות חשמליות
- סימנים לחיבורים
- סימנים למתחמים
- סימנים למתחמים
- סימנים למתחמים
- סימנים למתחמים
- סימנים למתחמים
- סימנים למתחמים
- סימנים למתחמים
- סימנים למתחמים

- החיות כלליות ומתוכננות בהתאם לתוכנית הכללית.**
- מטרת התוכנית היא להגדיר את מיקומן של כל הנקודות החשמליות ולתכנן את החיבורים אליהן.
 - מטרת התוכנית היא להגדיר את מיקומן של כל הנקודות החשמליות ולתכנן את החיבורים אליהן.
 - מטרת התוכנית היא להגדיר את מיקומן של כל הנקודות החשמליות ולתכנן את החיבורים אליהן.
 - מטרת התוכנית היא להגדיר את מיקומן של כל הנקודות החשמליות ולתכנן את החיבורים אליהן.
 - מטרת התוכנית היא להגדיר את מיקומן של כל הנקודות החשמליות ולתכנן את החיבורים אליהן.
 - מטרת התוכנית היא להגדיר את מיקומן של כל הנקודות החשמליות ולתכנן את החיבורים אליהן.
 - מטרת התוכנית היא להגדיר את מיקומן של כל הנקודות החשמליות ולתכנן את החיבורים אליהן.
 - מטרת התוכנית היא להגדיר את מיקומן של כל הנקודות החשמליות ולתכנן את החיבורים אליהן.
 - מטרת התוכנית היא להגדיר את מיקומן של כל הנקודות החשמליות ולתכנן את החיבורים אליהן.
 - מטרת התוכנית היא להגדיר את מיקומן של כל הנקודות החשמליות ולתכנן את החיבורים אליהן.

החברה הכלכלית לפיתוח שדרות

התקבל אישור משרד הבריאות ✓ במחזור מס' 7

עדכונים ושינויים - מהדורות	תאריך	סוג שינוי
מחזורי שרטוט	20.07.20	S 1
חלוקת שטחים ראשונית לאישור	28.07.20	S 2
הגשה למשרד הבריאות וחיבורים	02.08.20	S 3
עדכון לפי תוכנית אדריכלית	08.09.20	S 4
עדכון לפי הערות משרד האדריכלות	19.11.20	S 5
עדכון לפי הערות משרד הבריאות	08.04.21	S 6
עדכון חיבורים והפקת מכרז	21.06.21	S 7
עדכון לפי תוכנית אדריכלית	26.01.22	H 8

8 מהדורה לעיון ולתכנון ✓ לבצוע

קולנוע חן, שדרות

ק"מ 1:50 חשמל 4/9 תאריך 24.06.2020

אור

ייעוץ • תכנון • ליישום • ביצוע למערכות חזון בע"מ

משרד 072-2280270

חוני 054-4494592 • אבי 050-6493976

avi@or-ar.com • roni@or-ar.com

קבוצת כפר עזה
ד.ב. הגלב • 8514200

www.or-ar.com

FCS INTERNATIONAL FOOD SERVICE EQUIPMENT BIM Standard