

H/C Water Schedule							
#	Quantity	Description	תיאור	Dimensions			Water
				Width	Depth	Height	
B11	1	תעלת בקבוק עם שטיפה עצמית וסל סיפון	תעלת בקבוק	330	30	1	3/4"
BR4	1	CUBERS ICE MAKER 71 KG/DAY	מכונת קרח 71 ק"ג ליממה	100	60	80	3/4"
BR15	1	ברז פרוח תעשייתי עם ק"ג פיה ארוכה	ברז פרוח תעשייתי	36	3	30	1/2"
BR20	1	שוקת לניקוי מזל"ם	שוקת לניקוי מזל"ם	30	15	2	1/2"
D3	1	RACK PASS THROUGH DISHWASHING MACHINE GS502 ENERGY	מדחף זרז מטרומט	64	75	215	3/4"
R8	1	מזכיק מים הידרואולי לספינות עד 3700 ליטר לשעה	מזכיק מים	95	58	91	3/4"
T1	2	ברז עם פרוח עליון	ברז עם פרוח עליון	0	0	0	3/4"
T2	2	ברז פרוח תעשייתי עם ק"ג פיה ארוכה	ברז פרוח תעשייתי	36	3	30	1/2"
T3	2	מתקן לניקוי שטיפה בגלגל עשוי כרום	מתקן לניקוי שטיפה	20	10	14	1/2"

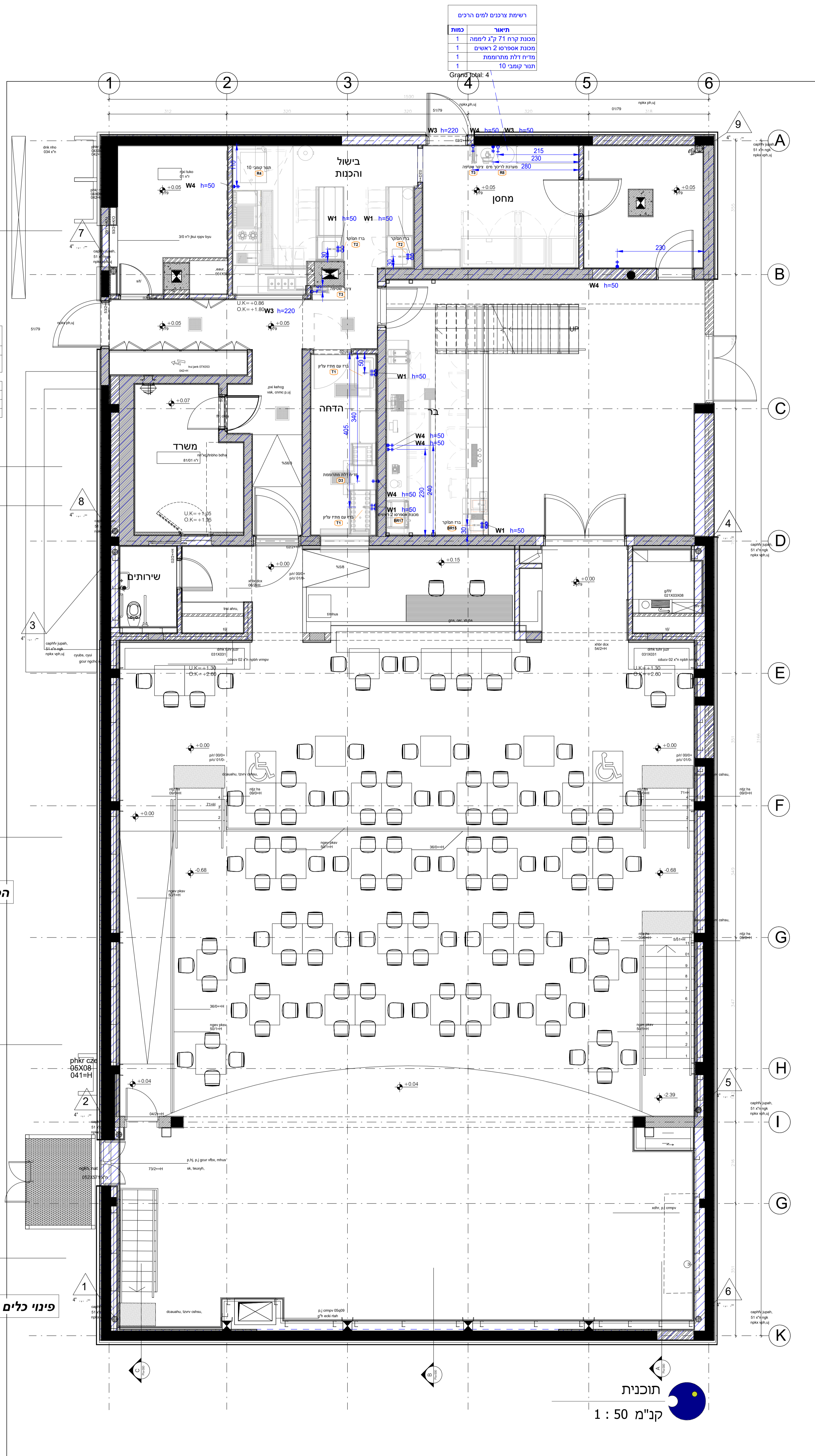
Grand total: 12

Soft Water Schedule											
#	Quantity	Description	תיאור	Dimensions			Soft Water/Osmosis Consumption				Total Daily Consumption
				Width	Depth	Height	Soft Water Consumption/H	Osmosis Consumption/H	Daily Usage H	Self Washing	
BR4	1	CUBERS ICE MAKER 71 KG/DAY	מכונת קרח 71 ק"ג ליממה	100	60	80	3/4"	2,50 L	24	0.00 L	0.06 m³
BR17	1	מכונת אספרסו 2 ראשים	מכונת אספרסו	76	56	52	3/4"	1.00 L	12	0.00 L	0.01 m³
D3	1	RACK PASS THROUGH DISHWASHING MACHINE GS502 ENERGY	מדחף זרז מטרומט	64	75	215	3/4"	80.00 L	5	0.00 L	0.40 m³
R4	1	EASYTOUCH ELECTRIC COMBI STEAMER 10.10 DISAPPEARING DOOR	תנור קומבי	92	79	106	3/4"	19.00 L	8	75.00 L	0.23 m³

Grand total: 4

Water Connections				
#	Type	Count	Connection Height	Scheme
W1	Hot & Cold Water Outlet For Batteries On Table 1/2"	5	50	
W3	Water Outlet With Routable Supplement 3/4" Male Connection	1	50	
W3	Water Outlet With Routable Supplement 3/4" Male Connection	2	220	
W4	Soft Water Outlet With Routable Supplement 3/4" Male Connection	6	50	

הערה: נקודות חיבורים לא סופיות והן להנחות בלבד. ביצוע נקודות חיבורים עשוי בהתאם להנחות ספק הציוד הנבחר ובהתאם לצורך הקיים באזור.



**הנחות חשמל לנקודות מים במטבח**  
 1. הנחת מטרומט עם ניקומים אינסולציה בארזית ישן אינסולציה של הפריקט. הנחות אלו הן הנחות כללית בלבד לתכנון מע' המים והניקוי במטבח.  
 2. בכל הכיסויי ולפי חקונת מ.בריאות חובה אספקת מים חמים וקרים.  
 3. למטבח נדרשת אספקת מים מ-3 טוכים: מים רכים או מים אוממה (אספקה מיוחדת בלבד), מים חמים, מים קרים.  
 4. לא תחייבה צנרת מים חמה על קירות המטבח.

הערה: נקודות חיבורים אינן סופיות והן להנחות בלבד. הנבחר בהתאם לצורך הקיים באזור.

**מקרא אינסטלציה**



על המטבח המבצע לתכנון את המערכת ע"י חקנים. אחריות לבדיקת המידות והתאמתן באזור חלה על המבצע. עליו לבקר את כל המידות ולהודיע לתכנון על כל טעות או אי-התאמה בטרם ימשך ביצועה. אין למדוד מהתכנית.

התכנית נחנה לשוים בהתאם לרשימת משרד הבריאות. התכנית אינה מאושרת לביצוע ללא אישור מקדמי של משרד הבריאות. יישום התכנית ללא אישור משרד הבריאות באחריות של המזמין בלבד.



התקבל אישור משרד הבריאות ✓ במחצית 8'

עדכונים ושינויים - מהדורות			
מחזור / שינוי	תאריך	מחזור / שינוי	תאריך
1	20.07.20	S	1
2	28.07.20	S	2
3	02.08.20	S	3
4	08.09.20	S	4
5	19.11.20	S	5
6	08.04.21	S	6
7	21.06.21	S	7
8	26.01.22	H	8

8 מהדורה לעיון ולכרז לביצוע

שם הפרויקט: קולנוע חן, שדרות  
 ק"מ: 1:50  
 תאריך: 24.06.2020  
 מים: 3/9

**אור**  
 ייעוץ • תכנון • ליישום • ביצוע למטרות חזון בנים  
 משרד 072-2280270  
 רחוב 054-4494592 • אבי 050-6493976  
 avi@or-ar.com • roni@or-ar.com

קיבוץ כפר עזה  
 ד.ב. הגלב • 8514200  
 www.or-ar.com

