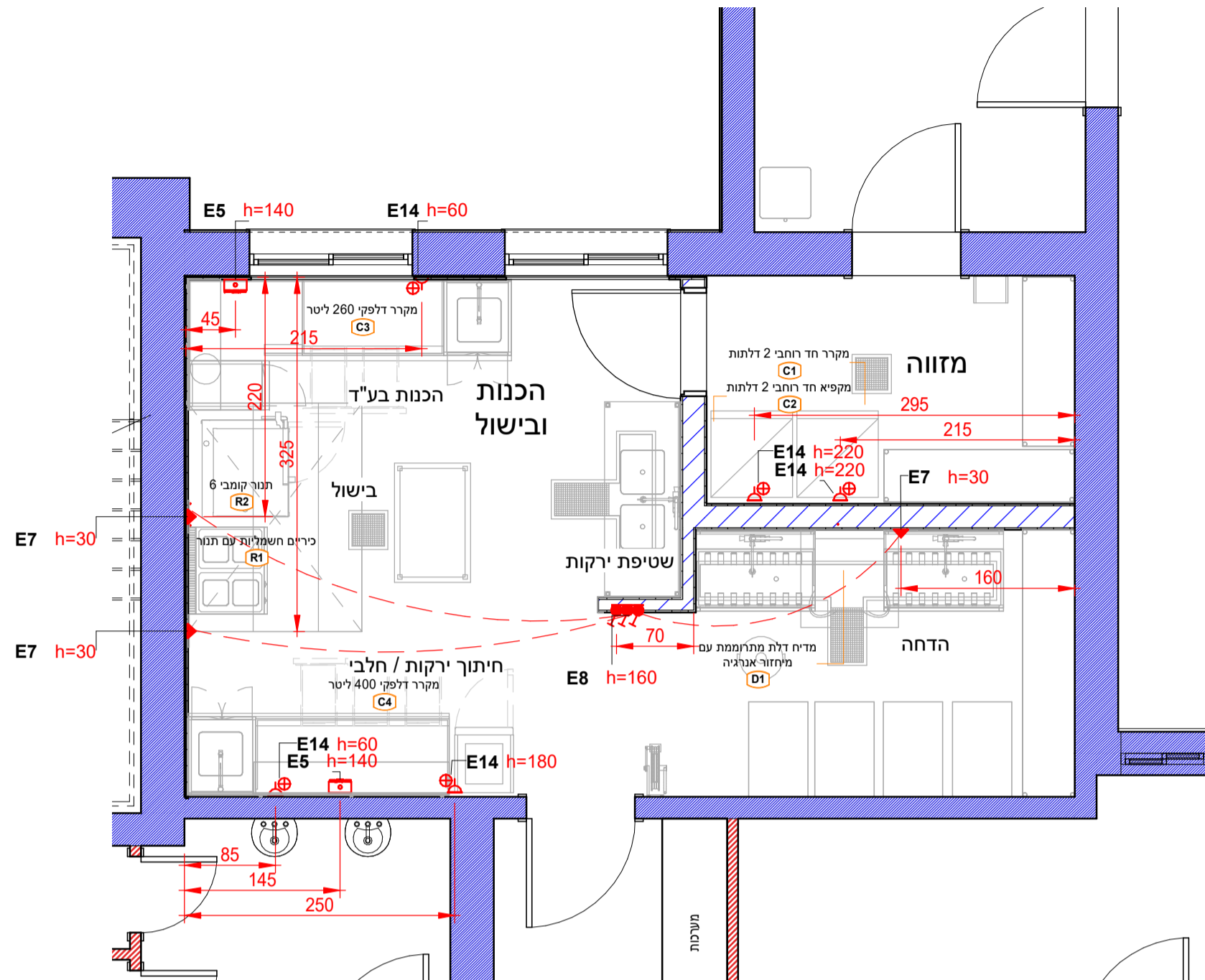


חזית וחתך עקרוניים למדף כפול בעמדת עבודה

Electrical Schedule												
#	Quantity	Description	תיאור	Dimensions			Electric			חיוני	ה.ר.ט.מ. סמפרטורה	פיקוד שבת
				Width	Depth	Height	Power_Per_Unit	Power_Total	Volt			
C1	1	CABINET SMART 700 LT -2*+8°C 1 DOOR SPLITED INTO 2	מקרר חד רחבי 2 דלתות	75	80	205	0.4 kW	0.4 kW	230 V	Yes	Yes	Yes
C2	1	CABINET SMART 700 LT -18*-22°C 1 DOOR SPLITED INTO 2	מקפיא חד רחבי 2 דלתות	75	80	205	0.4 kW	0.4 kW	230 V	Yes	Yes	Yes
C3	1	COUNTER MASTER GN 4D (4x1/2) -2*+8°C WITH TOP	מקרר דלפקי 260 ליטר	130	70	85	0.5 kW	0.5 kW	230 V	Yes	Yes	Yes
C4	1	COUNTER MASTER GN 6D (6x1/2) -2*+8°C WITH TOP	מקרר דלפקי 400 ליטר	178	70	85	0.5 kW	0.5 kW	230 V	Yes	Yes	Yes
C5	1	HOME REFRIGIRATOR, 233 LITER	מקרר ביתי 233 ליטר	54	64	144	0.3 kW	0.3 kW	230 V	Yes	Yes	Yes
D1	1	RACK PASS THROUGH DISHWASHING MACHINE GS502 ENERGY	מדח דלת מתחזר אנרגיה	64	75	215	9.5 kW	9.5 kW	400 V			Yes
R1	1	4 SQUARE HOTPLATE ELECTRIC RANGE ON ELECTRIC OVEN	כיריים חשמליות עם תנור	80	70	87	16.0 kW	16.0 kW	400 V			
R2	1	EASYSOFT ELECTRIC COMBI STEAMER 6.10 DISAPPEARING DOOR	תנור קומבי 6	92	79	79	11.0 kW	11.0 kW	400 V	Yes		Yes
Grand total: 8							38.6 kW					

Electrical Connections				
#	Type	Count	Connection Height	Scheme
E5	D-25	2	140	
E7	3 Phase Wall Outlet	3	30	

Electrical Connections				
#	Type	Count	Connection Height	Scheme
E8	3 Phase Switch	3	160	
E14	1 Phase Socket, Waterproof + Communication Line	2	60	
E14	1 Phase Socket, Waterproof + Communication Line	1	180	
E14	1 Phase Socket, Waterproof + Communication Line	2	220	

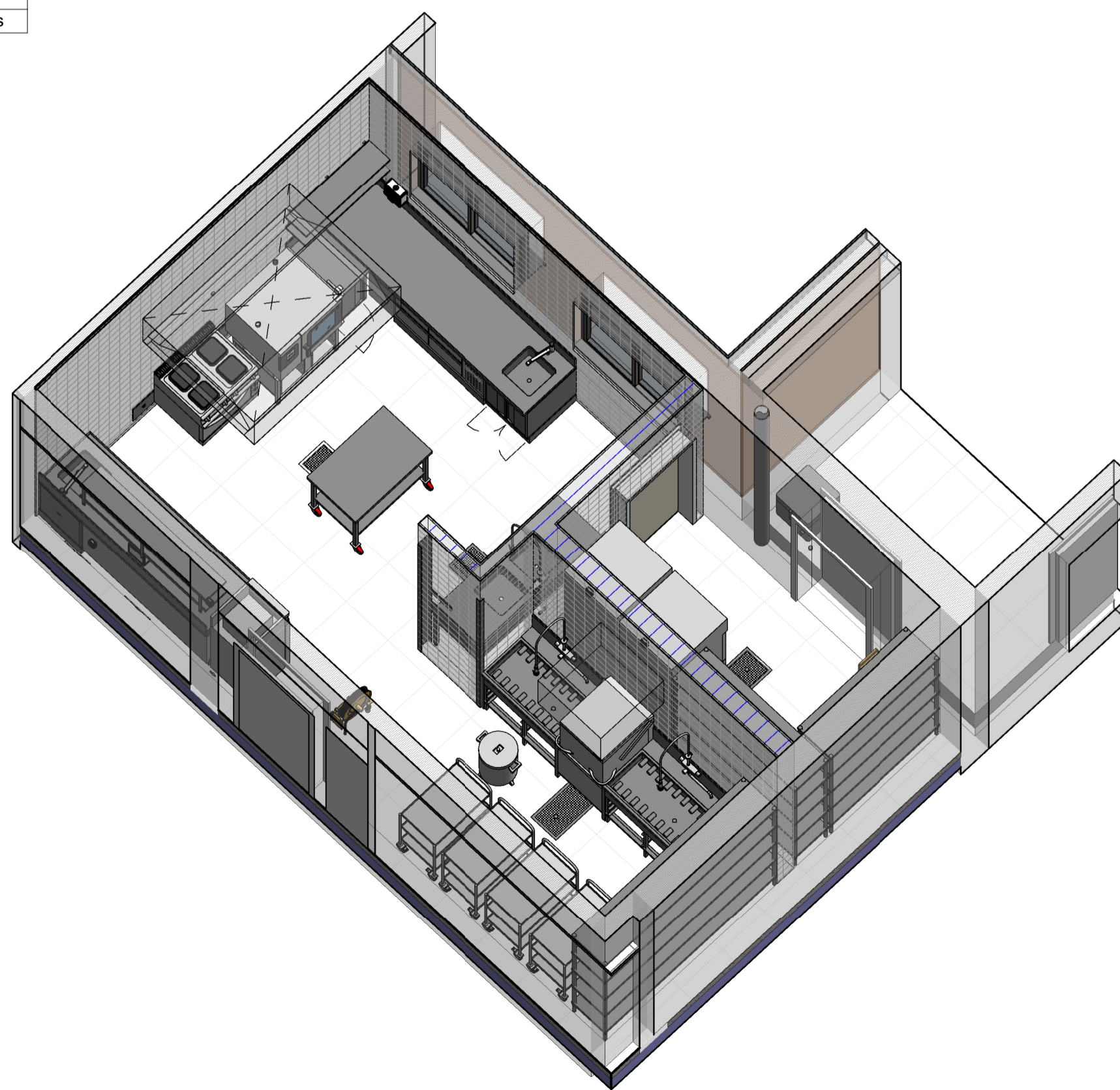


חשמל ותאורה למדף לפי ייעוץ מדפנים

לכל המכשירים עם נתון עומק מרחוק, יש להשאיר כבל ניאופרן תקני, באורך 2.5 מ'

הערה: נקודות חיבורים לא סופיות והן להנחיות בלבד. ביצוע נקודות החיבורים יעשה בהתאם להנחיות ספק הציוד הנבחר ובהתאם לציוד קיים באתר.

תוכנית קנ"מ 1 : 50



- הנחיות כלליות למערכת החשמל במטבח
- התכנית מתייחסת לחשמל מבוסס אדריכלית בלבד
- תכנון מערכת החשמל תעשה על ידי יועץ חשמל בכיר/י. הנחיות אלו הן הנחיות כלליות בלבד ולכן החשמל עבור המטבח.
- מערכת החשמל במטבח תעשה על פי חוק החשמל הישראלי.
- לא תיבנה גזרת חשמל ללא על קירית המטבח.
- לוחות החשמל במטבח יהיו על פי תקן IP-25
- למטבח נדרשת אספקת חשמל שנית צנורה: א. אספקת חזר פאזית 50 400Hz V 230V ב. אספקת חזר פאזית 50 400Hz V 230V
- לוחות החשמל יוקמו באזורים "יבשים" כך שלא יפגעו לעבודה ולפרטי העיבוד, וכך ישויה קשר עם ביהם לכל הסוד המופיע בחשמל
- העוד הנלווה למערכת החשמל- לחולשתיים/אבזורים אחרים -קבע בחוץ הקירית בצורה "שקועה", ובלוט מהקיר בצורה מזערית.
- הערה: נקודות החיבורים אינן סופיות והן להנחיות בלבד. ביצוע נקודות החיבורים יעשה בהתאם להנחיות ספק הציוד הנבחר ובהתאם לציוד הקיים באתר.

מקרא חשמל

	מסכת חלת פאזי	שקע רגיל מונן מים חד פאזי
	צורה חלת פאזית המיועדת	שקע כפול מונן מים חד פאזי
	צורה חד פאזית מרחבה	שקע חלת פאזית
	מסכת חד פאזי	שקע אינטרנל חלת פאזי
	מסכת חד פאזי	שקע נוקט א ס' ק. ת. קופסא 1.15 + (גודל חזר פאזי + גודל חלת פאזי 16 אמפר)
	מסכת חד פאזי	הפרט יחיד נוקט כפול
	מסכת חד פאזי	קופסא CIMABOX 4 קופסאות 4 חשמל (הדחפת חבנית מתייחסת לקצה משטח)
	מסכת חד פאזי	צורה חלת פאזית המתקרה
	מסכת חד פאזי	דומם לרטי D-25
	מסכת חד פאזי	דומם לרטי D-25
	מסכת חד פאזי	דומם לרטי D-25

- הנחיות כלליות לתאורה במטבח
- תכנון מערכת התאורה תעשה על ידי יועץ חשמל ואדריכל הפריקט.
- הנחיות אלו הן הנחיות כלליות בלבד ולכן החשמל עבור המטבח.
- התאורה במטבח תעשה בהתאם לתקן הישראלי.
- עומת התאורה הנדרשת במטבח תעשה לפי תקנות משקד הבריאות.
- גופי התאורה באזור הבישול ובאזור הדחפת הכלים יהיו על פי תקן IP-65
- כל גופי התאורה יצוידו באמצעי מנוסקי (תחתון) למניעת נפילה שבר זכוכית למזון מתחת להם.

על המתכנן המבצע לתכנן את המערכת עם תיבנית אדריכלית וברירת המידות והתאמתן באתר חלה על המבצע עליו לבקש את כל המידות והודיע למתכנן על כל טעות או אי-התאמה בטרם ימשך בעבודה.

התכנית נתונה לשינויים בהתאם לדרושות משרד הבריאות. התכנית אינה מאושרת לביצוע ללא אישור מקדמי של משרד הבריאות, ישום התכנית ללא אישור משרד הבריאות באחריותו של המזמין בלבד.

התקבל אישור ממשרד הבריאות		במהדרה מס'
---------------------------	--	------------

עדכונים ושינויים - מהדורות			
מהדורה	שרטוט	תאריך	מהות העדכון / השינוי
1	N	10.08.21	מערך ציוד
2	N	05.09.21	עדכון לפי תוכנית אדריכלית
3	N	25.10.21	חיבורים

3	מהדורה	לעיון	למכרז	לביצוע
---	--------	-------	-------	--------

המעבד אחראי לברירת התכנית והתאמתן ביטוח. על המבצע לבקש את כל המידות ועל כל טעות או אי-התאמה עליו להודיע למתכנן.

שם הפרויקט
מעון יום 601 שדרות

קנ"מ 1:50
תאריך 27.07.2021

חשמל 4/11

אור

ייעוץ • תכנון • ליווי ביצוע למערכות מזון בע"מ

משרד 072-2280270

רוני 054-4494592 • אבי 050-6493976
avi@or-ar.com • roni@or-ar.com

קיצוץ כפר עזה
ד.נ. הנגב • 8514200
www.or-ar.com

