

תפוצה:

הערה:

מקום מדויק של כל האביזרים ע"פ תכנית אדריכל ובתאום עם מנהל פרויקט בשטח.

הערות לביצוע

אם לא מצוין אחרת, יבוצע מתקן החלוקה כדלקמן:

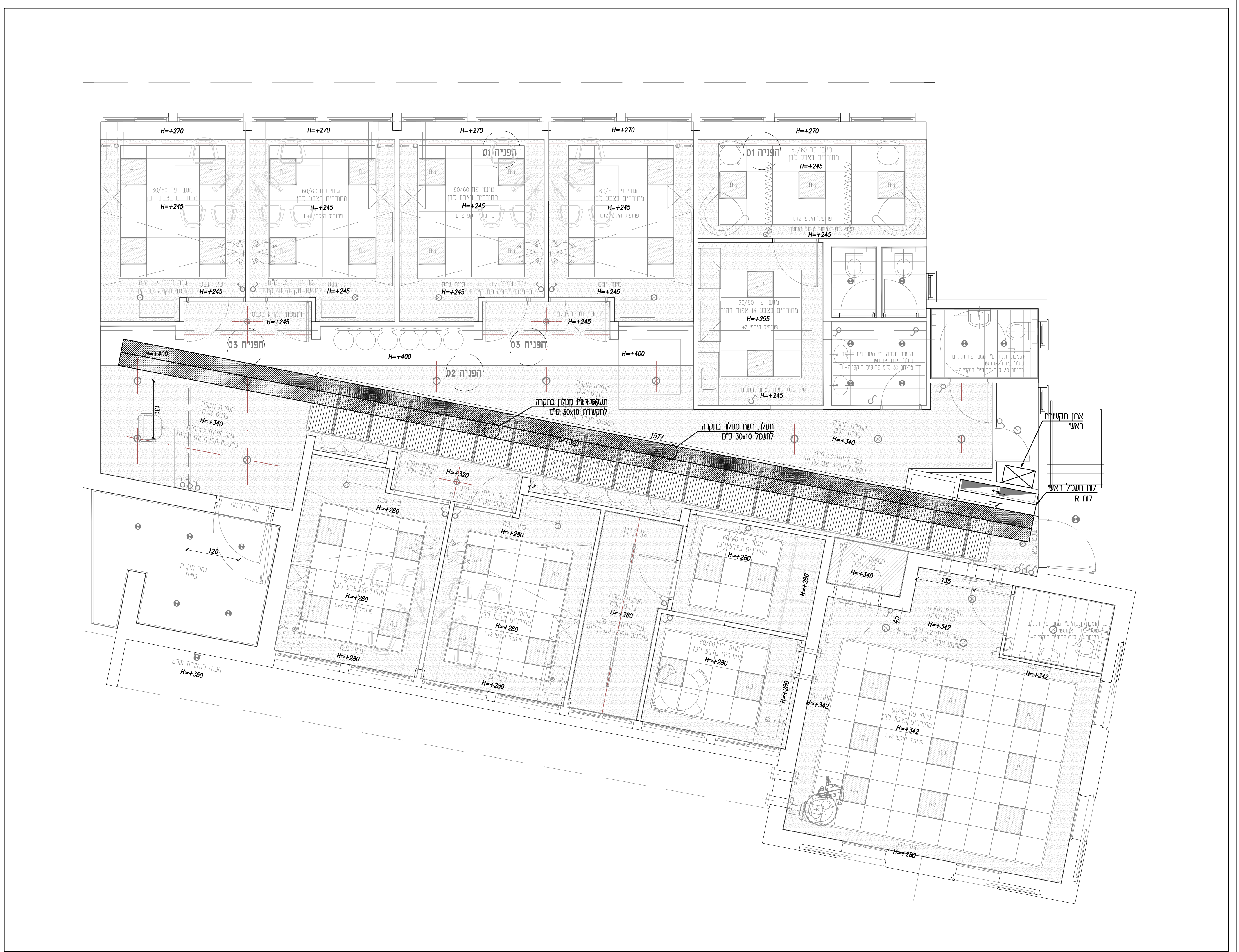
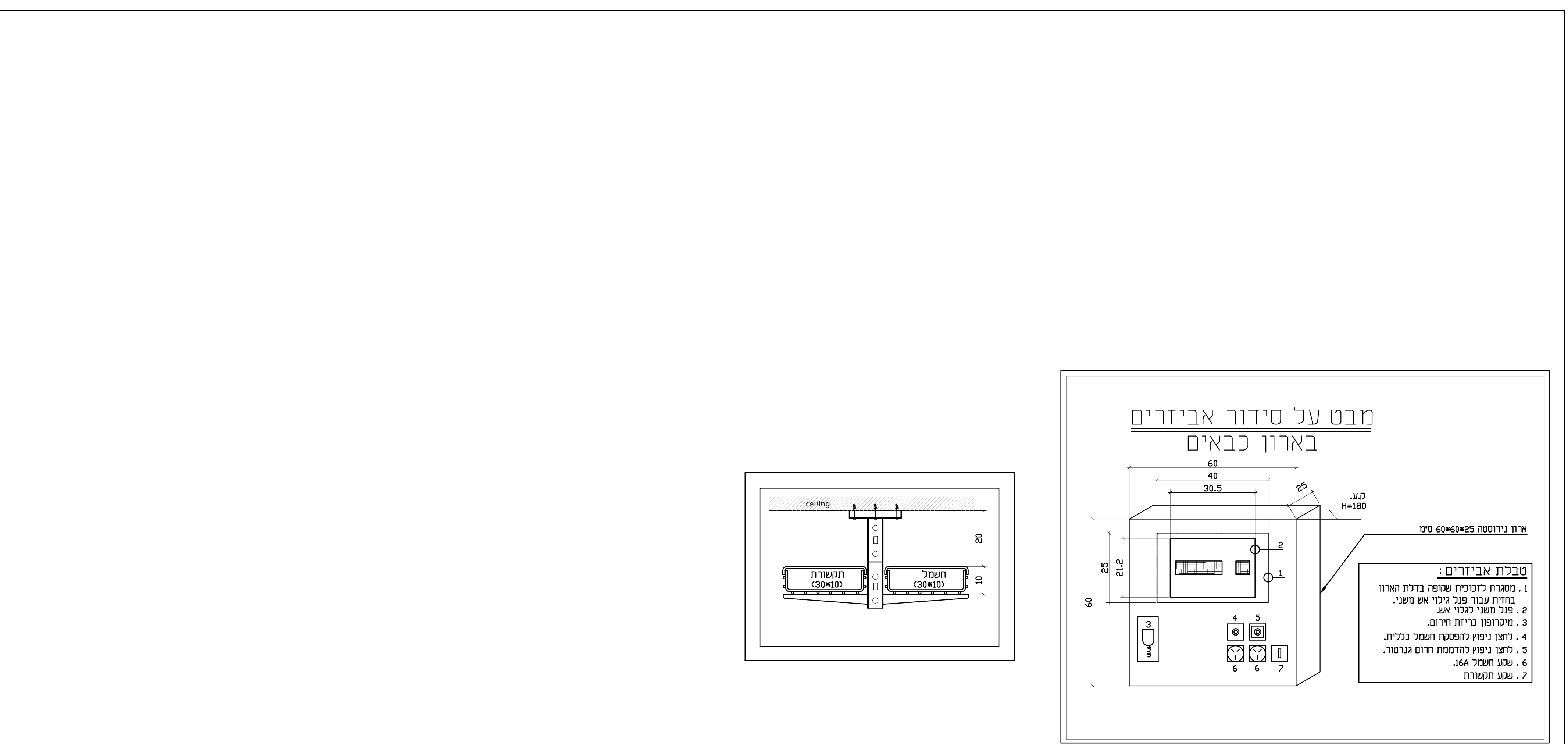
- מתקן המארז יבוצע במוביל ברוטר 20 מ"מ ומוכיכים בתחת 1.5 מ"מ כדבת מוכיך הארטה.
- מתקן הכב יבוצע במוביל ברוטר 20 מ"מ לפחות ומוכיכים בתחת 3x2.5 מ"מ.
- מתקן הכב יבוצע במוביל ברוטר 20 מ"מ לפחות ומוכיכים (דומה) מחוץ לכבנה (גג, גדר, חזיתות ודומה) יהיו מתחמים מגולוונים ובגלי רמת אטימות של 155 פחות.
- מתקן המארז יבוצע במוביל ברוטר 25 מ"מ מכל יציאת טלפון, ובגלי לפי הנחיות המפסק.
- מתקן חשמל מחשבים יבוצע בצינור ברוטר 25 מ"מ, חוט משיכה וסיומת בגופסת גב לפי המפסק.
- מתקן גילוי אש יבוצע באגרת ברוטר 20 מ"מ וכבל אש 180-250, נסיר הכוון (444) יעודי לרכיש עש או להגנה נכב זה אלא בסדר מוביל ייעודי מאגד.
- מתקן כריזה יבוצע במוביל ברוטר 20 מ"מ ומוכיכים לפי המפסק.
- מוכיכים בהתנת ידיו כבבליים בלבד, כבלי חשמל יהיו מטיפוס CAT-5A.
- גונוני הצינורות יהיו בתאום למפרס הטכני או הראות המפסק.
- התקנת צנרת מריכי חיצונית לא בתוך שכבת במו טוה הצינור יהיה נגד אש, כבה מאכזי ת"י 22-61386

הערות:

- משנים לבלים לפי תכנית טכניקה וטכניקה.
- מפסק סליל ע"י יד מוגד העולה לפי ש"ש מאי.
- ש"ש לוחם מקום דומים לפי תכנית אומלטיצה.
- ש"ש לכאן צנר 50 ס"מ לכבלי סיווג אור לגל ולשים בצורת מקל טכא.
- ש"ש לוחם מחסם לתעלה רשת עם ש"ש קונסטקטור.

הערות:

- מקום סליל של כתי תתקן יד מוגד לפי תכנית ש"ש סיווג ע"י תכנית חשמל לוחם בתאום סליל עם התקן סיווג לוכי ש"ש, והמונים והמארזים יהיו כ"כ לצנצן התאמה, בלוח החשמל כלל סוג בתקו במסגרת ש"ש נגעה בלוח החשמל גדול כ"כ 16 אספר, על הגבלת לוחקן שקטו מחמים לפי חק החשמל.



עריית שדרות

מס	חומר	העמית	מיקום
1	ערכון	איל	187.22
2	ערכון	איל	14.22
3	ערכון	איל	14.22
0	הפצלה ראשונה	איל	23.22

למרכז לדיאגנוסטיקה אדריכל אנטון בורנשטיין

נעים בנדר
NAIM BADERCH
הנדסת פרויקטים ומערכות
Project Engineering & Systems

טל: 7530020-073 פקס: 74703557-077
E-mail: Engnaim2@gmail.com
פסח לב 11, לוד

השם: איל
התנו: איל
ש"ש: ש"ש

תיפת חלב שדרות מרגש 926

תכנית מובילים ותעלות

מס תכנית: 21191-C-00
מס תכנית: 21191-All.dwg