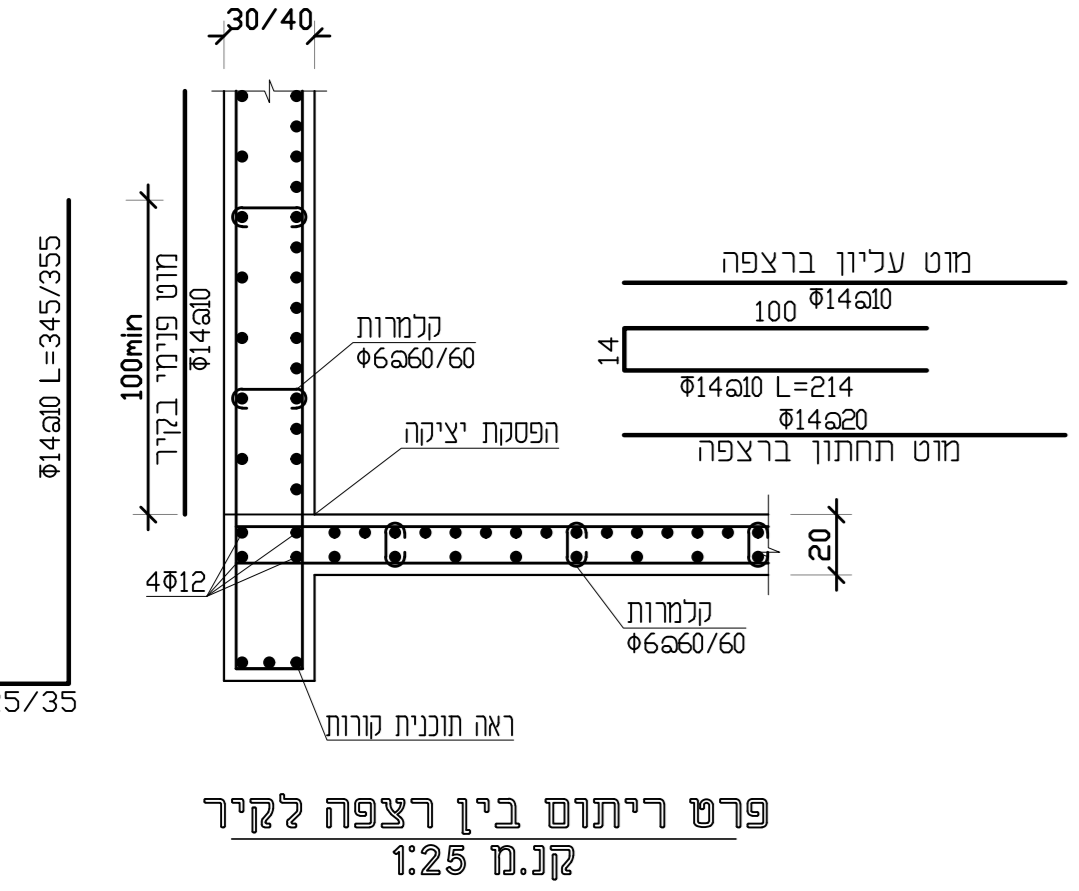
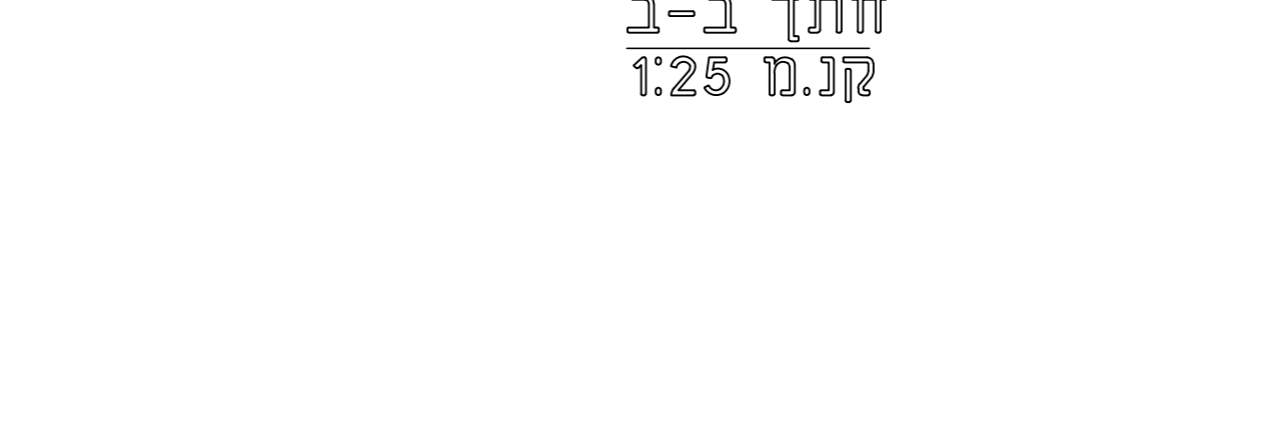
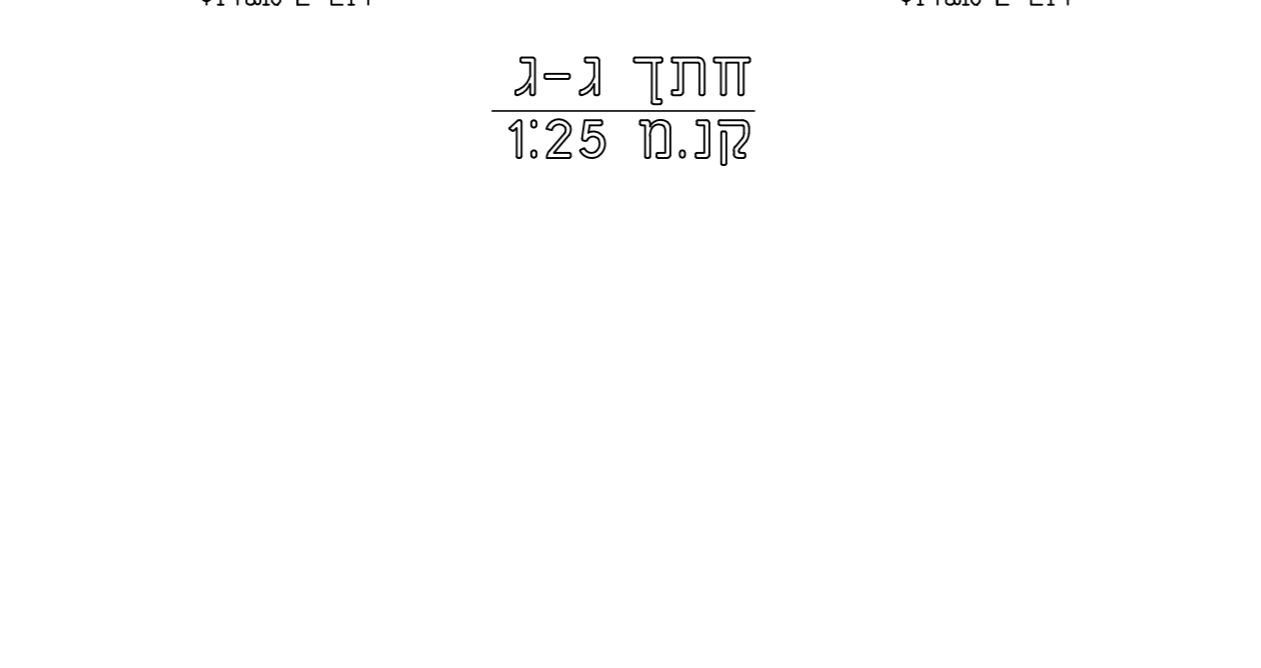
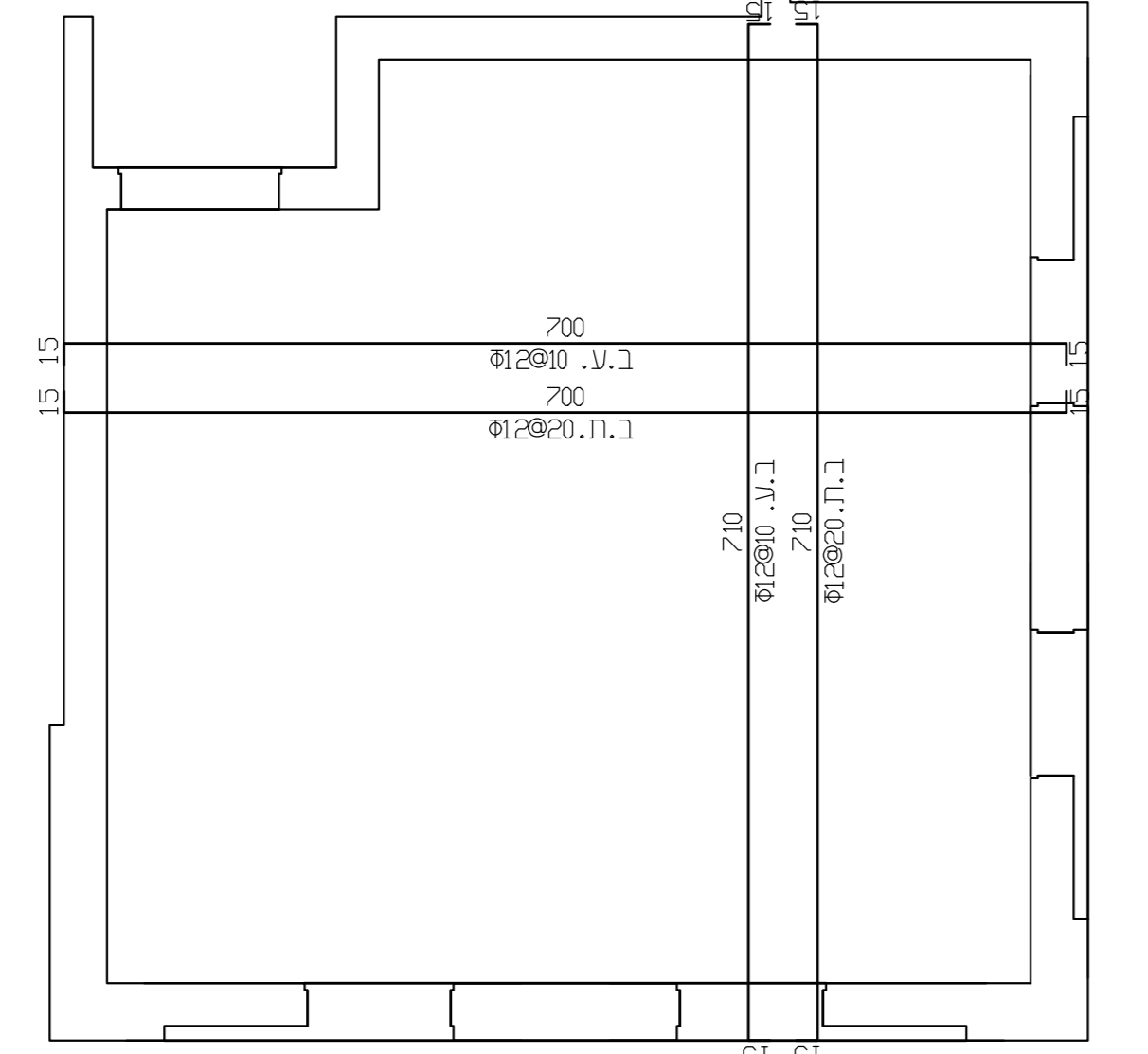
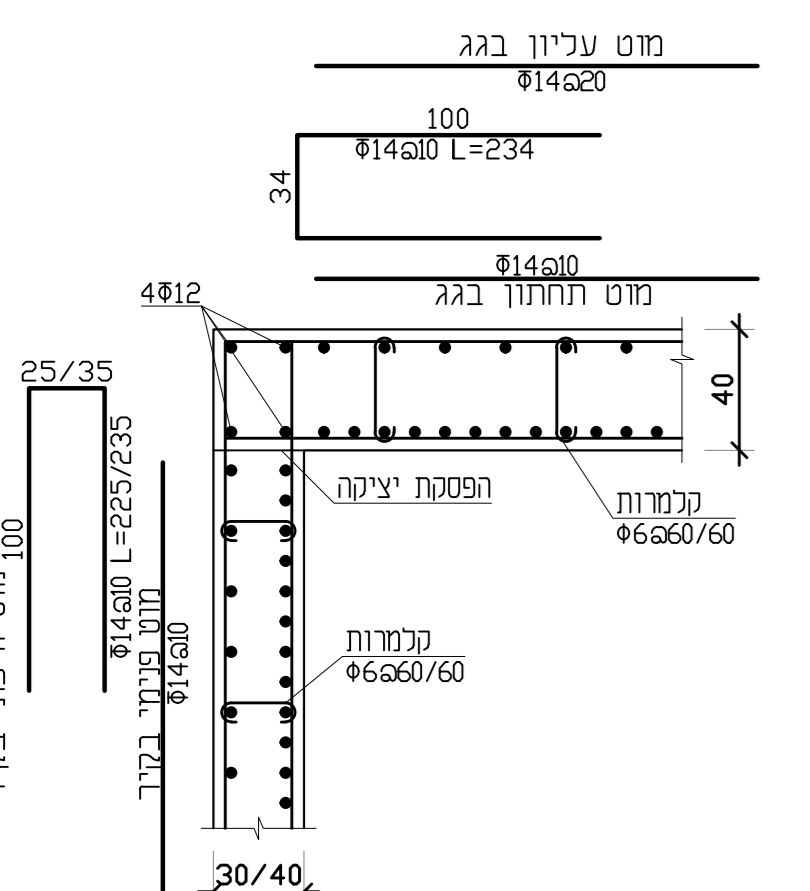
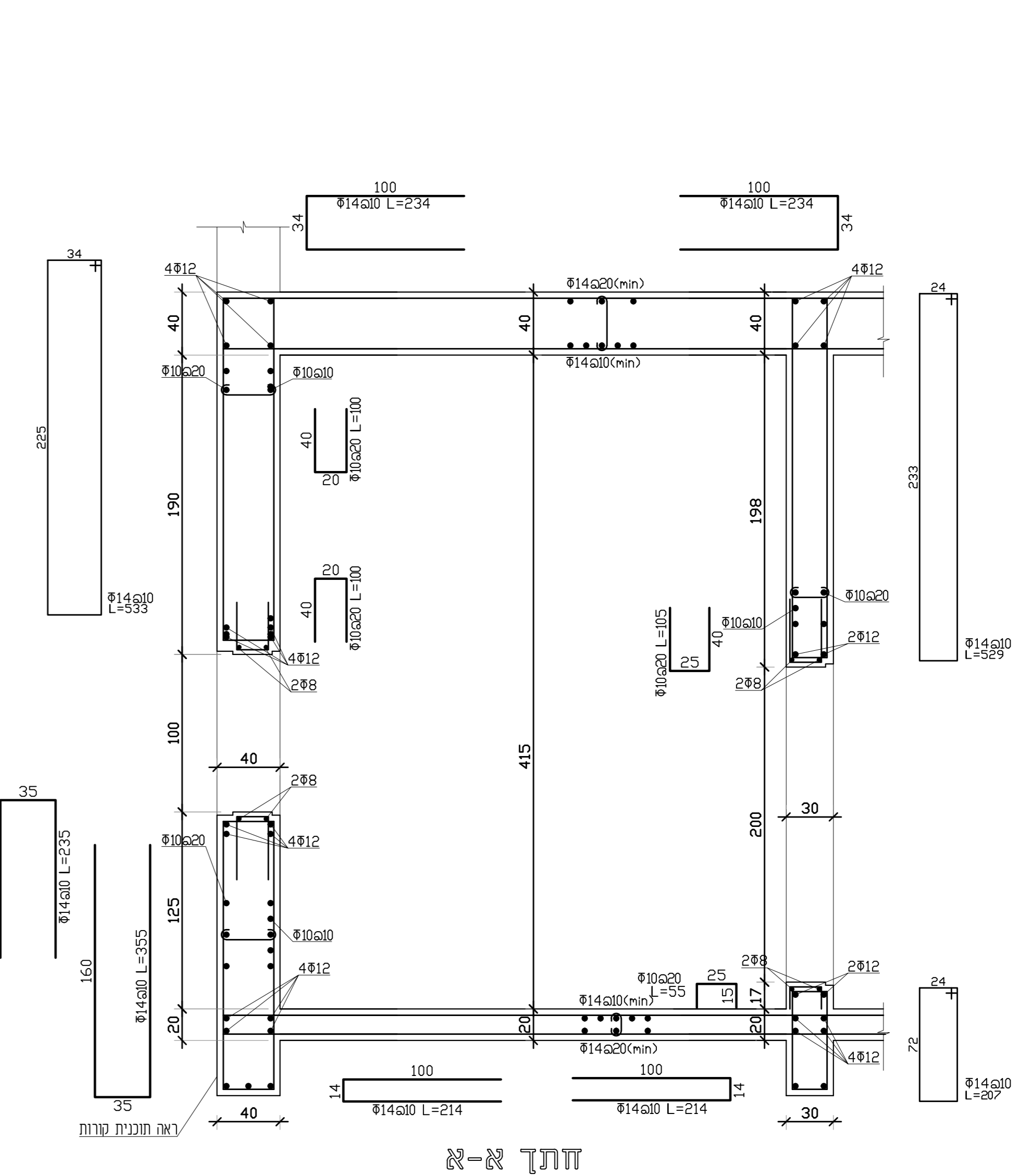
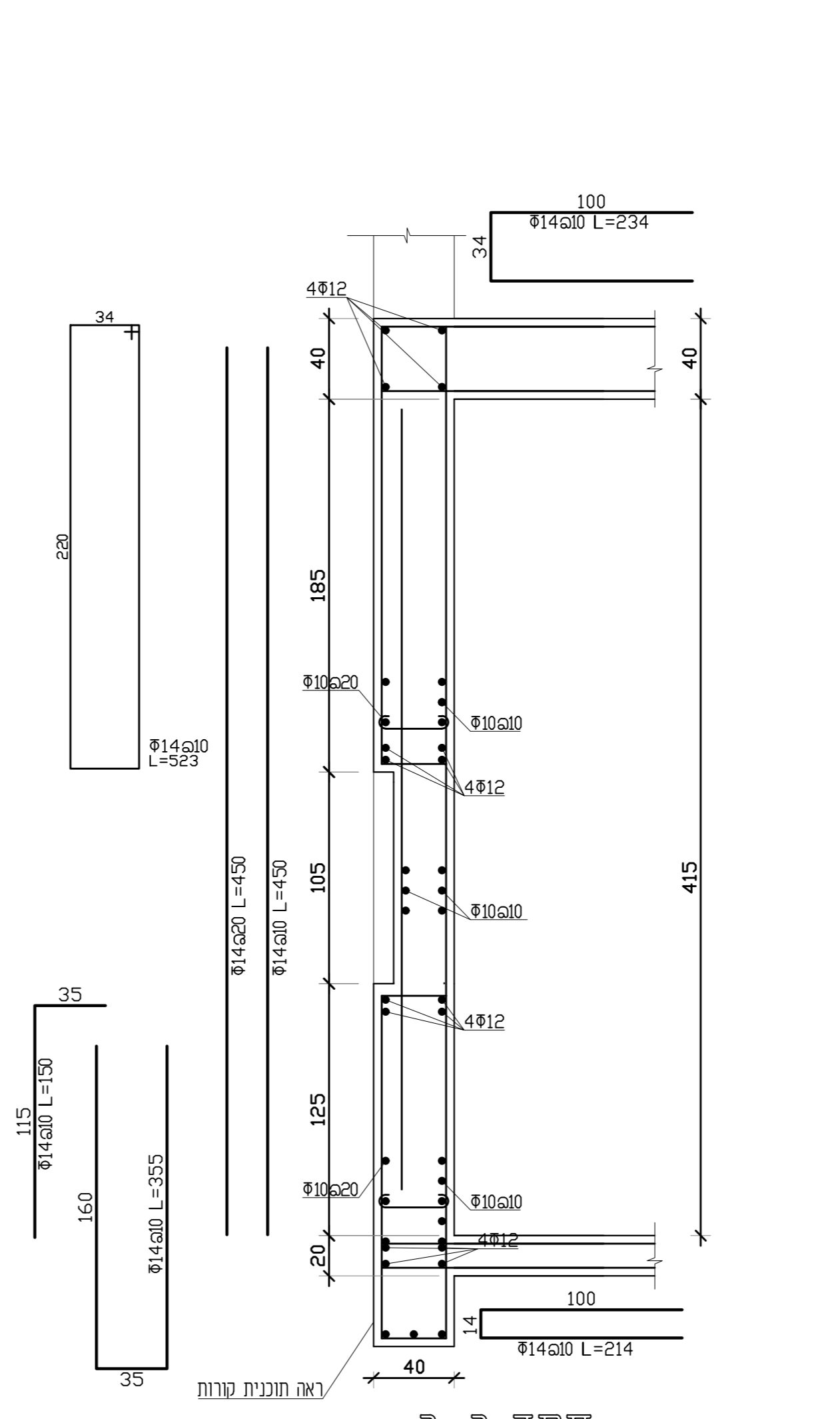
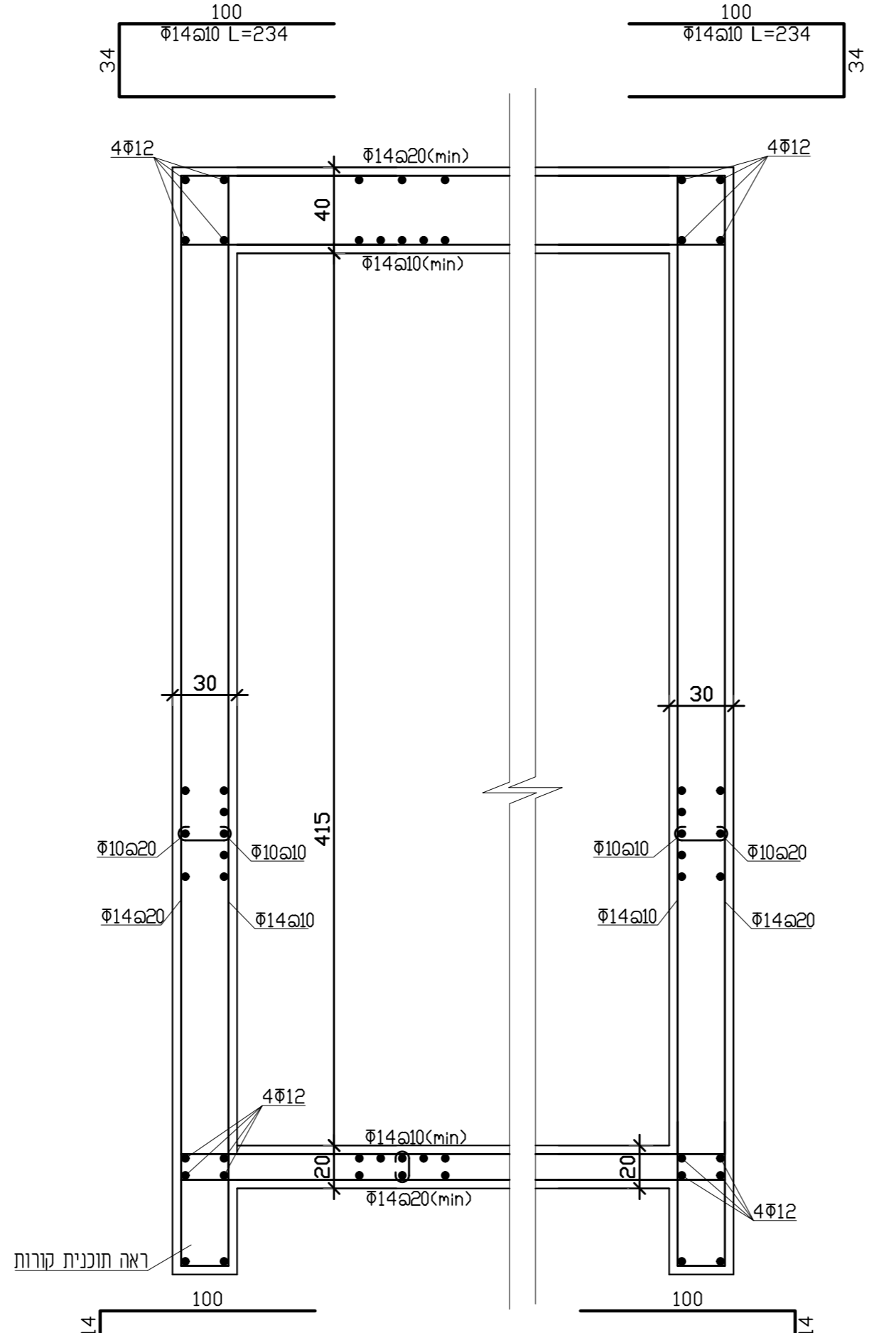
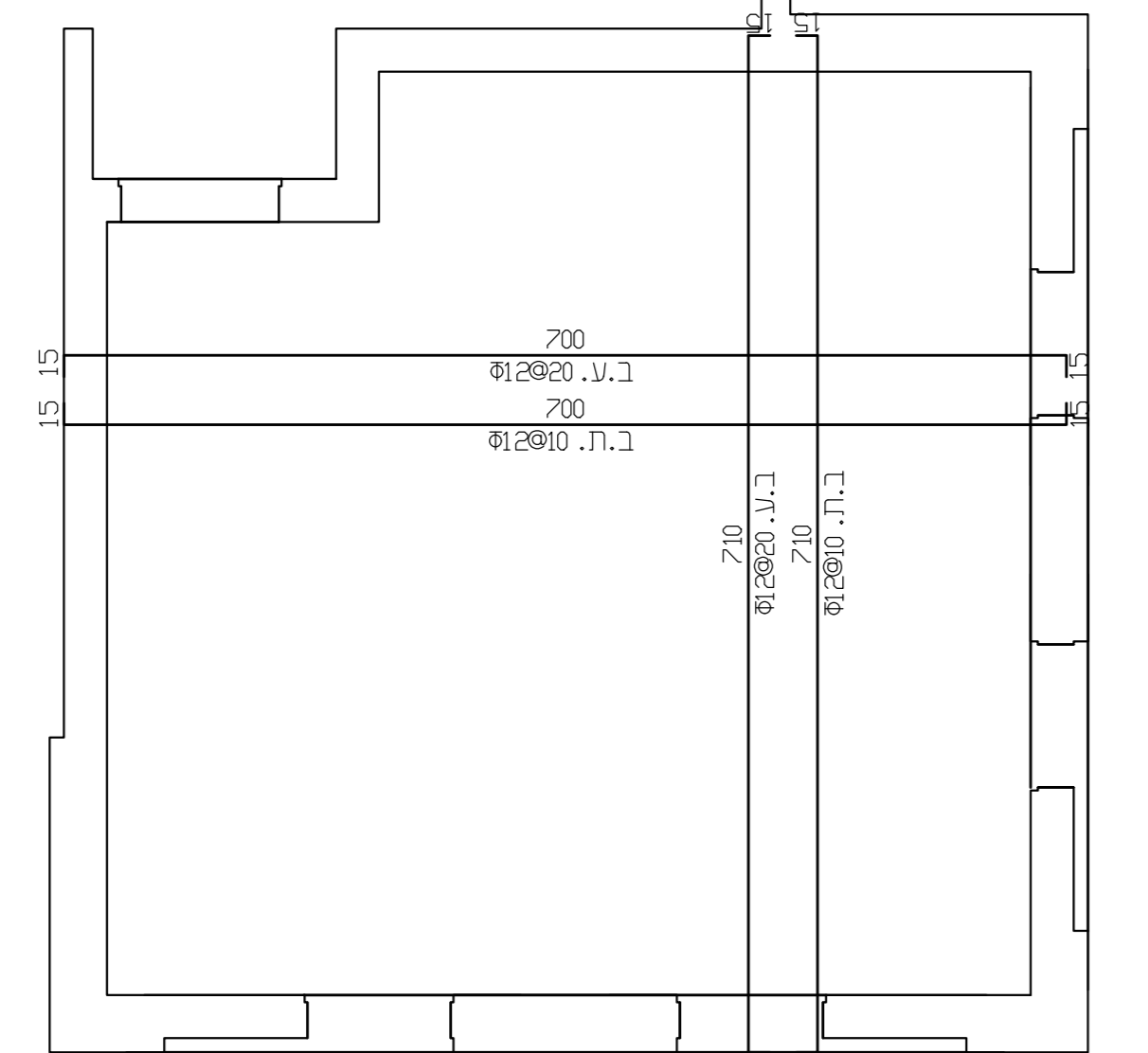
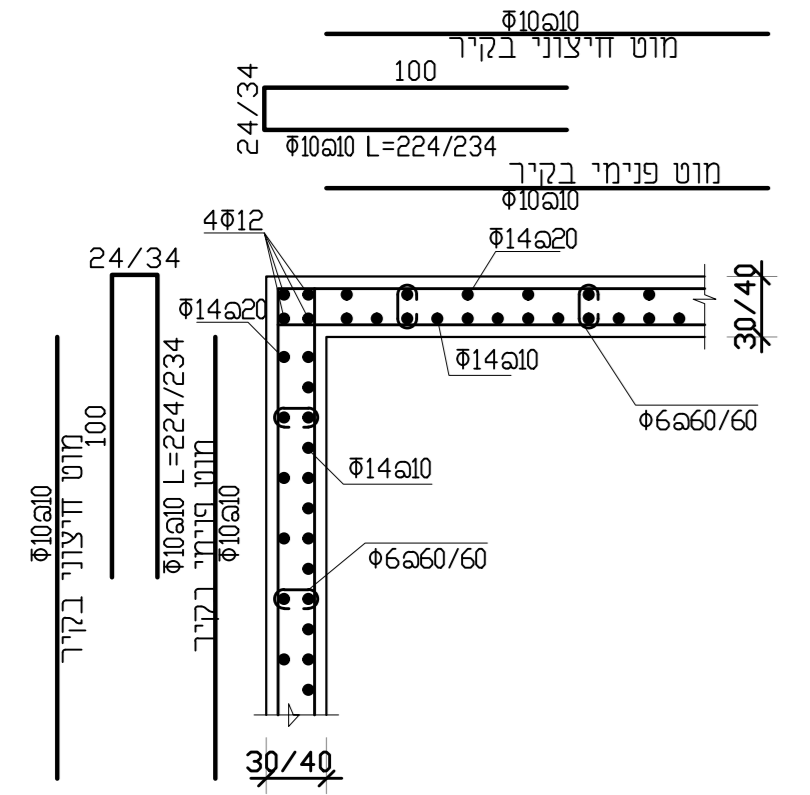
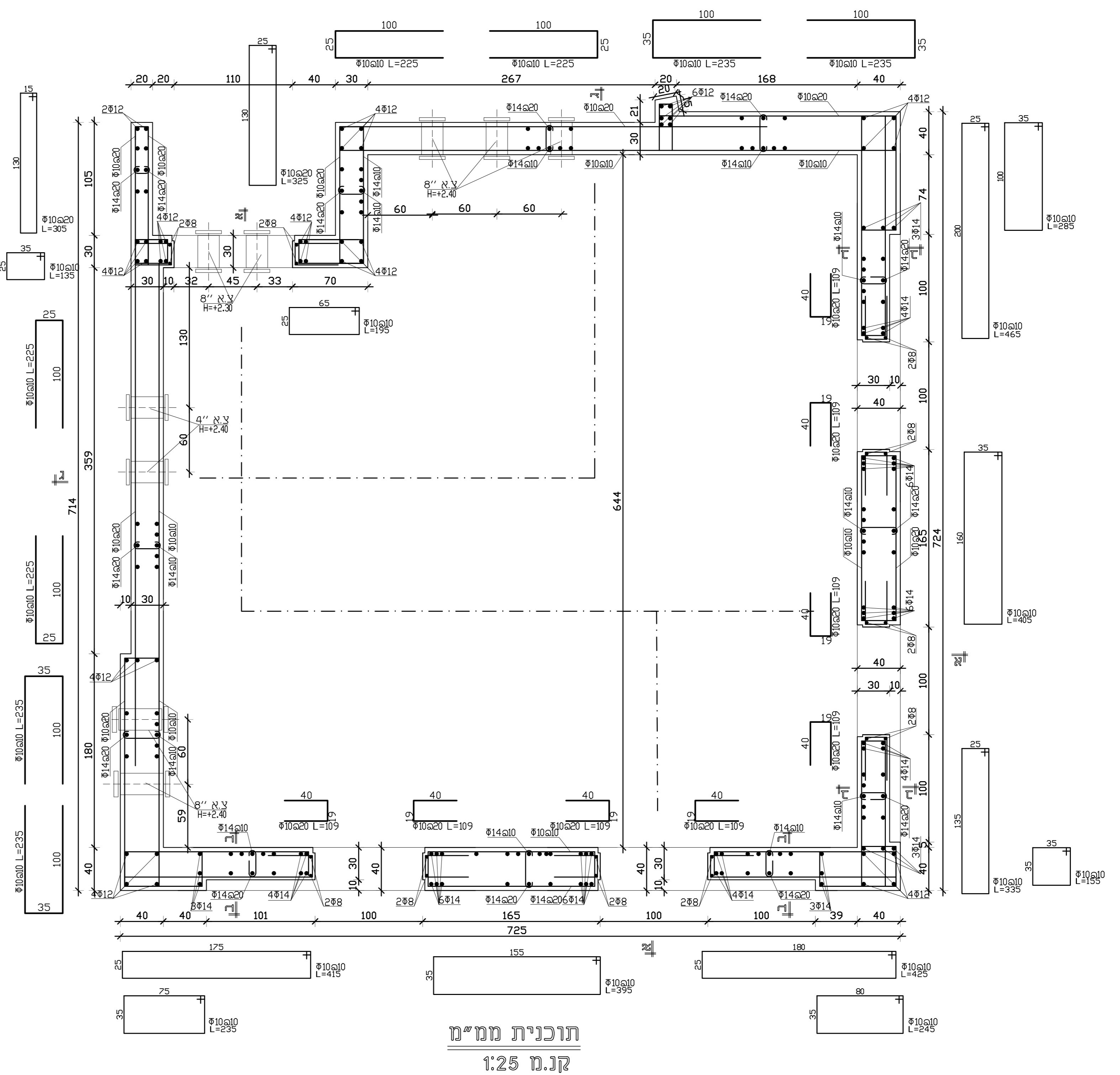


לחתיכים - ראה תכנית 04
לברזל - ראה תכנית 05



אין להשתמש בתוכניתו אלו ללא רישור בניה ותכנית הארכטקטורה ויש להתייחס אליו כאלו הוא תוכנית עבודה בלבד. כל שינוי או תוספת לפרטים המוצגים בה נעשה על ידי המעצב והמבצע.

זוהר להודיע למתכנן מראש 48 שעות מראש לפני יציאה

- עבודות בטון יתרו בתחום לדרישות תקן 466
- פרטי זיון בתחום לתקן 466
- הארכת יסוד ע"י תוכנית מתגברת חומרי
- דריגת החשיפה של הבטון לפי ת"י 108

- ביטום, קרום יסוד, רצפה.
- עמודים וקירות בטוחים הקרום
- מסרת, קירות עמודים מתפלס התמרה ומעלה

הערות:
1. סוג הבטון ב-30 שלעיה 5' ללא פוליה.
2. יש להקפיד על כיוון הבטון - מיני 2.5 סי.מ.
3. ובקירות יסוד - מיני 5' סי.מ.
4. אין להניח צנורות ושומרים בחור האקורום והעמודים ללא אישור המתכנן מראש.

מקור:

עמוד, קיר בטון ממשך	
עמוד, קיר בטון צומח	
עמוד, קיר מפטיק	

עודכן עבה תקרה	2407.22	4
עודכן קומטר רצפה	2905.22	3
עודכן פחוסים	2305.22	2
תוכנית למטר	0305.22	1
מס' חמירה	ערכו	

כעצוע	מכרז	כעצוע
שם העבודה	טיפת חלב	שדרות

תכנית ממי"מ

מס' גליון	08	מחזור	4
חמירה	מס' פרקט	SCALE	1 : 25
מס' חמירה	2407.22	DATE	2407.22
חמירה	בנו	שרט	בנו
רועי נווה	רועי נווה	רועי נווה	רועי נווה

רועי נווה
הנדסה ותכנון מבנים
רועי נווה הנדסה ותכנון מבנים
053-3401208
RoiNaveh.eng@gmail.com