

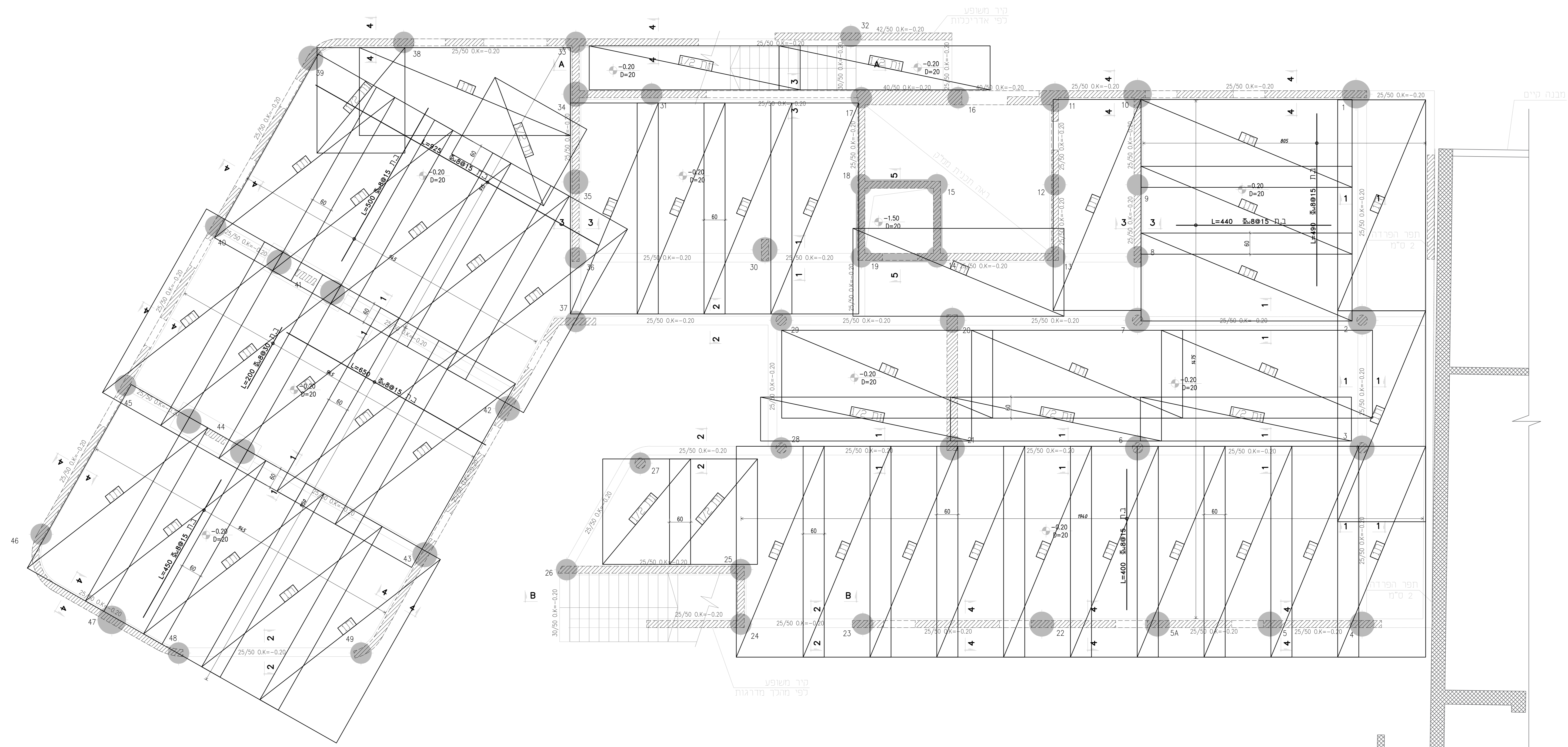
תאריך		שינויים
25.10.22	למכרז	
26.07.22	למכרז	
תאריך		

- הערות:**
1. סוג הבטון: 3-30 דרגת חשפה 3.
 2. יש לבדוק תכנית זו יחד עם שאר תכניות הגומה והתבנית והאדריכלות.
 3. אין להעביר בלבטון עגולות בעומק מעל 50 ס"מ.
 4. נספד פני בטון ראה באדריכלות.
 5. כיסוי הבטון לרצוף.
 6. תמוע סוג א' ומעודק בשכבות יש לבצע לפי יגווחות יעני דבר ע"פ.
 7. להשתמש יסוד ראה תכנית חשפ.
 8. זיז בברזג וזיז חזק בלתי נפרד משוננית זו.

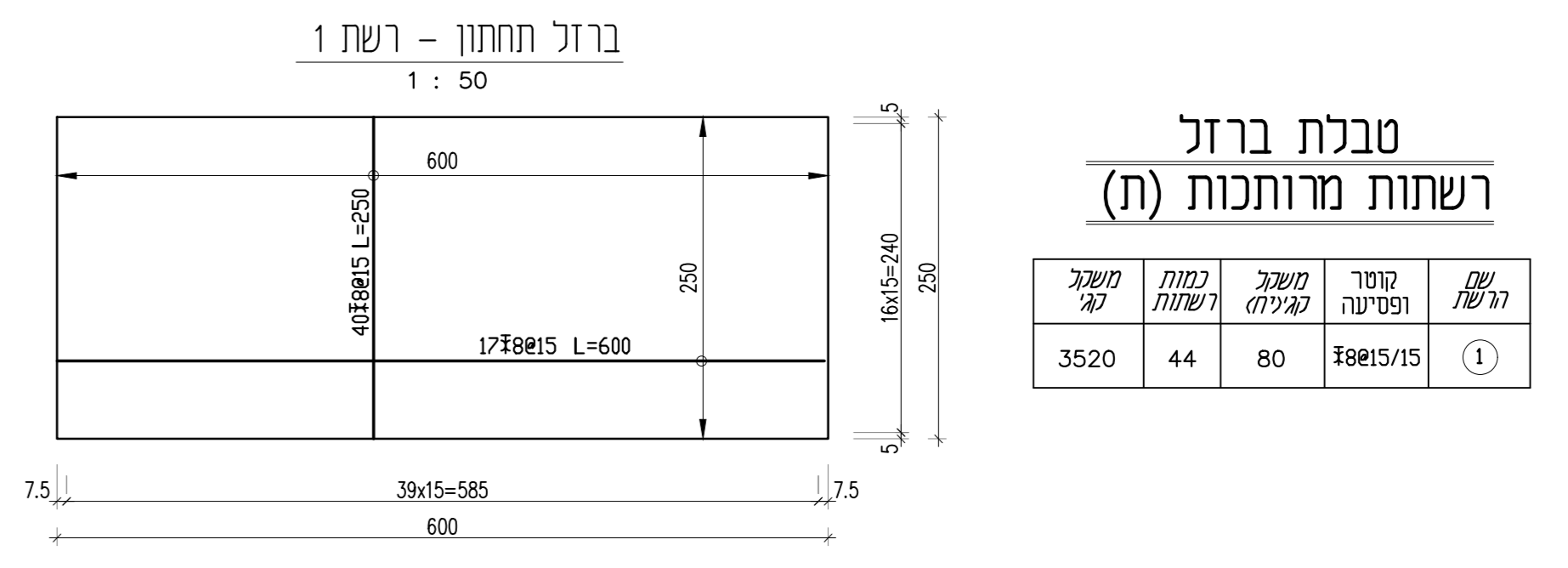
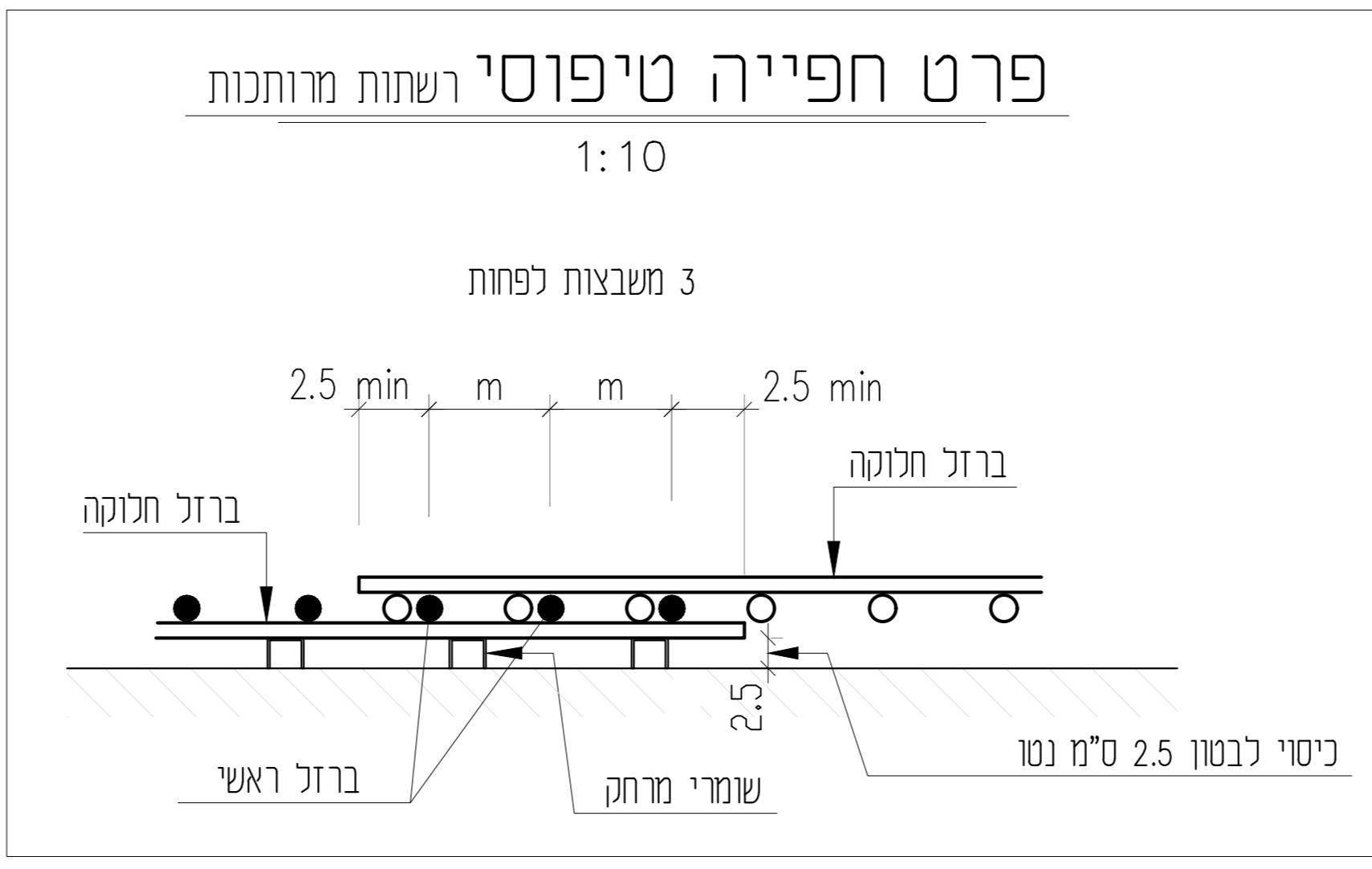
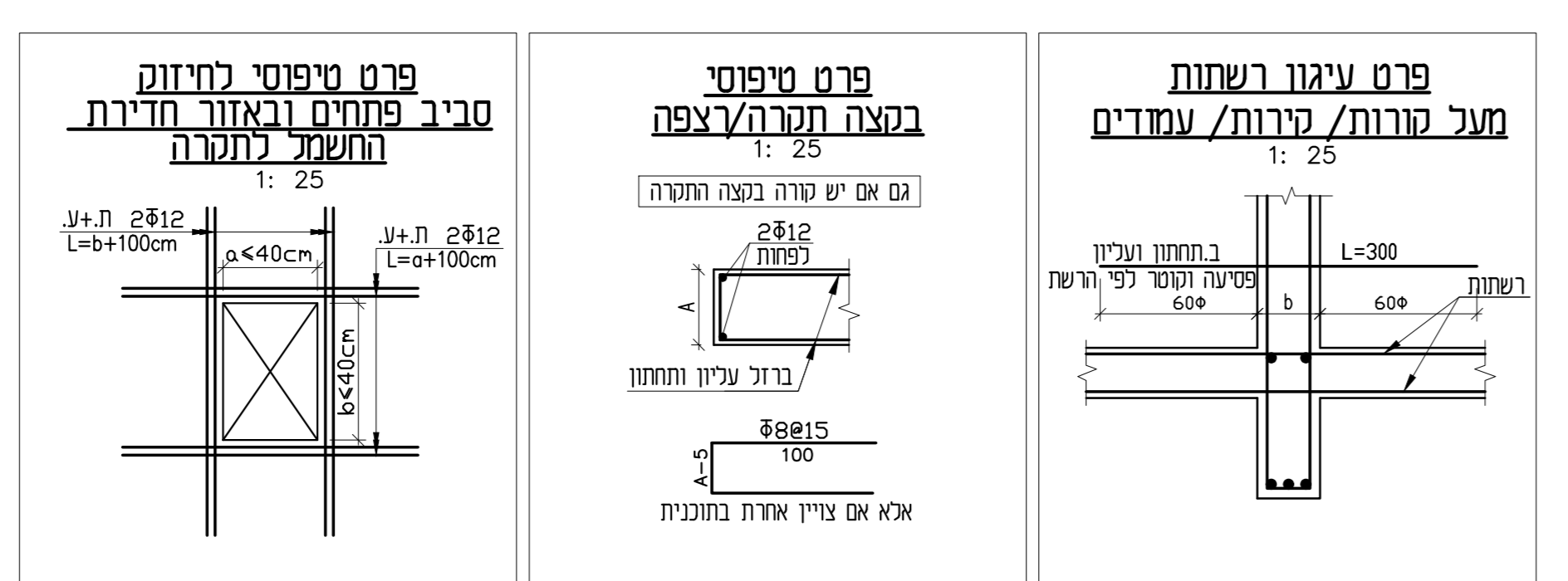
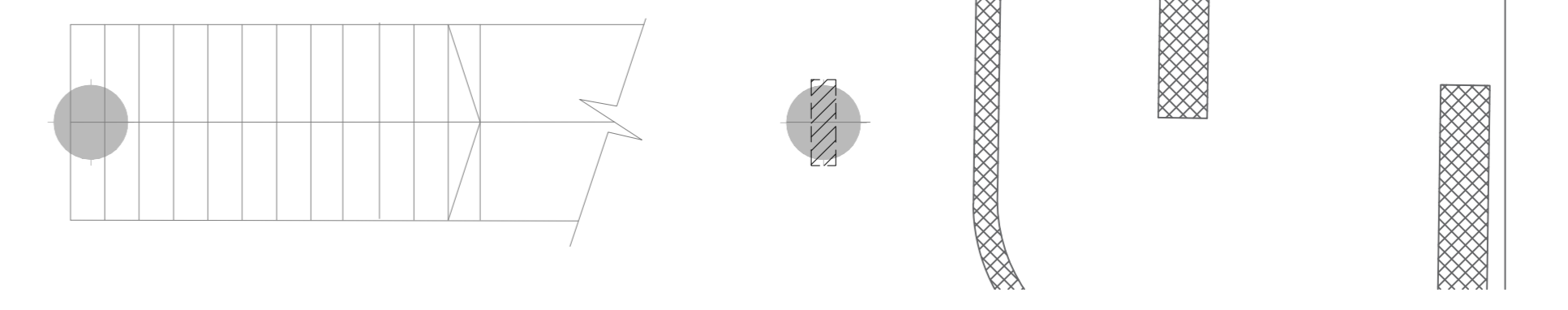
- קור/עמוד עולה מעל רצפה
- קור/עמוד שוננית רצפה

שם רכב
כל רצפים, גומות, שישונים ופחמים יש לנודא
בזמן אי האדריכלות וישארו עשויים את מילטום, מפלט
וגודלם לפי ביצע.

תכנית מפתח:



מפלט קומת קרקע - ברזל תחתון
1:50



בקירות ממשיכים יש להשתמש ברשתות "קיר"
על מנת למנוע חיתוך של רשתות ברזל עליון ותחתון

כל הברזל יהיה מסוג פ-500 בעל חוזק אופיני $F_y=435 MPa$ (σ_w500)
ברזל מחוגל לברזל התחתון - היכן שלא סומן יש לשים $\Phi 8@15$ חפייה 60 ס"מ
יש לשים ברזל מכופף בצורת ח בכל קצה תקרה לפי פרט טיפוס! גם אם יש קורה בקצה!!!

ראה אדריכלות = 0.00
תכנית כבועה כאחר הקבלת היתר בכבד
על התבצע לבקר את כל הפרטים ועל כל טעות
או אי התאמה עליו להודיע ביד כמשך התכנון.

אדריכל: אה אדריכלים
שם הפרויקט:

פרוז הצעירים
שחרות

שם תכנית:
קומת קרקע ברזל תחתון

כביצוע: לעיון לאישור למכרז כביצוע
שם תכנית:

2925-00021

מנה מידה:	1 : 50
תאריך:	25.10.22
מספר:	נס"י
מחבר:	טל אריאל
דוא"ר:	
גודל גביון:	A0