

25.10.22	נסדר
26.07.22	נסדר
חוד	שנויים

הערות:

1. סוג הכסוי-3-30 דרגת חשפה
2. יש להקפיד על חזקת חניית זרוע ע"ש חניית הגומה והחניית האדריכלית.
3. אין להעביר בלופס בעזרת כבלים מעל 50 מ"מ.
4. אלא אם כן מופיע בנתונים זו.
5. צמיג כפי ראה באדריכלות.
6. צמיג כפי ראה ב-100.
7. 4 ט"מ במוצאת ברום יש מצע עם סדע, 2.5 ט"מ ככל סטטס אחר.
8. יעני נדרש.
9. המעטת יסוד ראה חוכנית חשמל.
10. זרוע כבלים רוצה בקוטר נפרד מחוכנית זו.

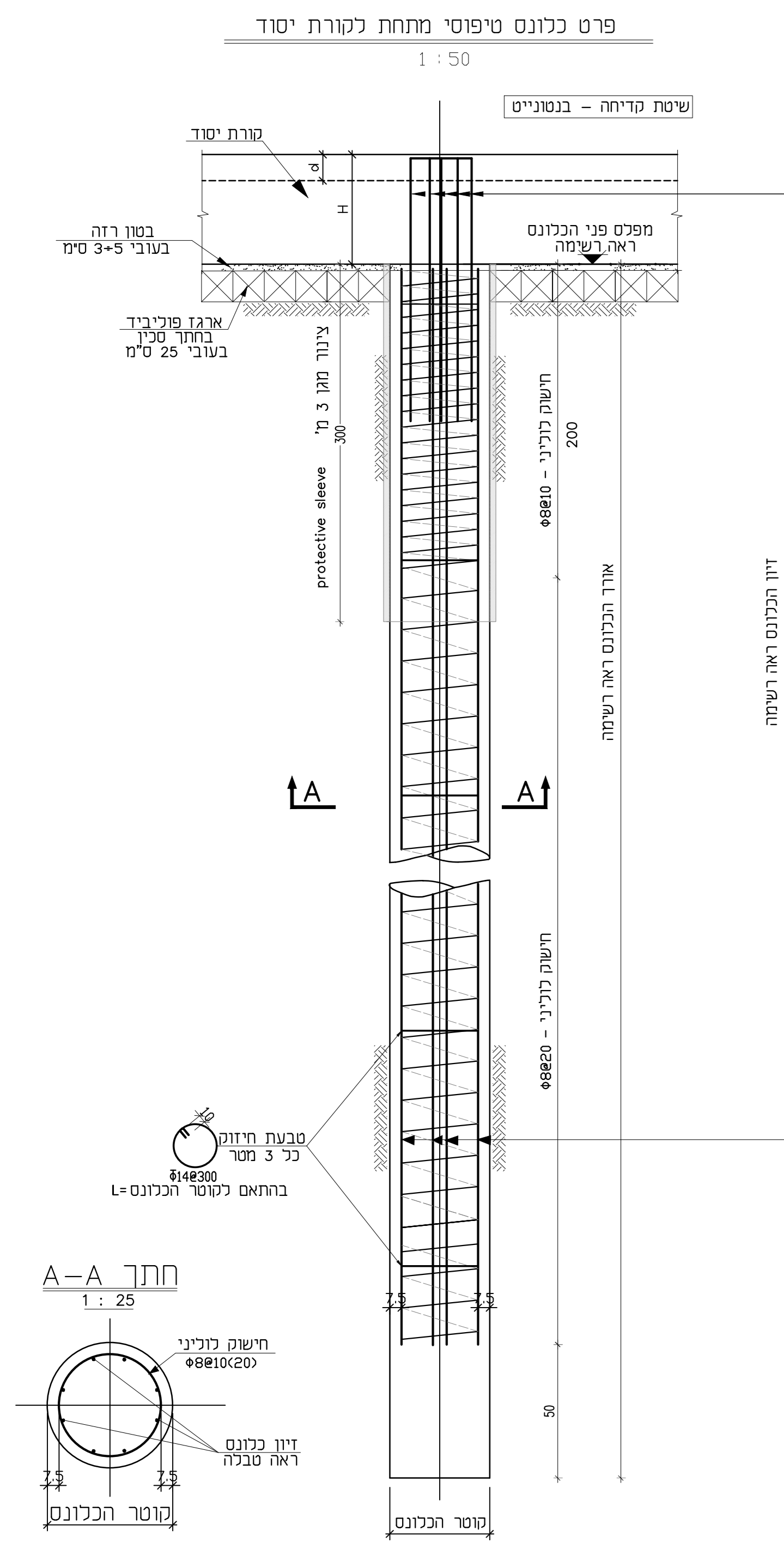
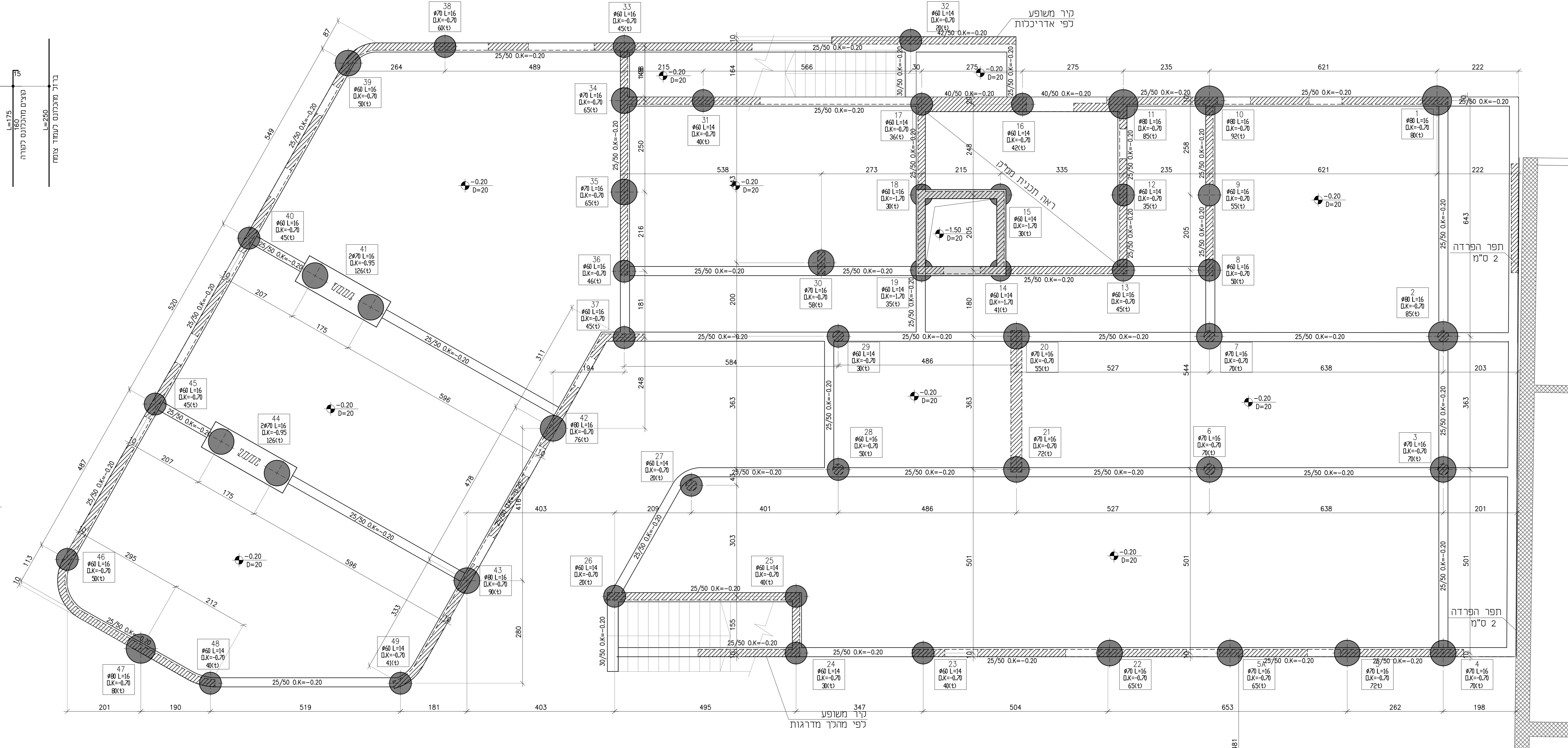
קו/עמוד עולה מעל הרצפה

קו/עמוד מוחזק הרצפה

שם כרטי

כל המצוינות, הנגזרות, שרירותים ופירושים כי חודאי נהוג שיאדריכלות ושאר יועצים את מטרתם, מפוסט ומודלים לפי ביצוע.

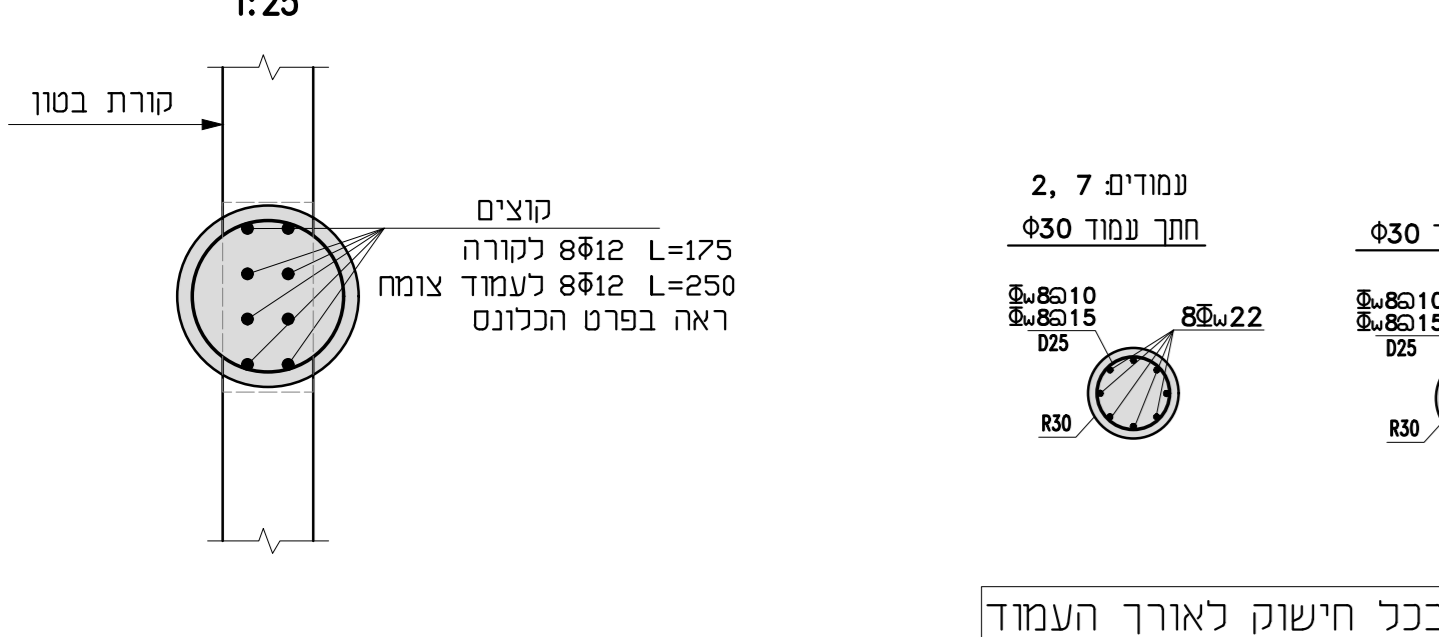
חניית פירוח:



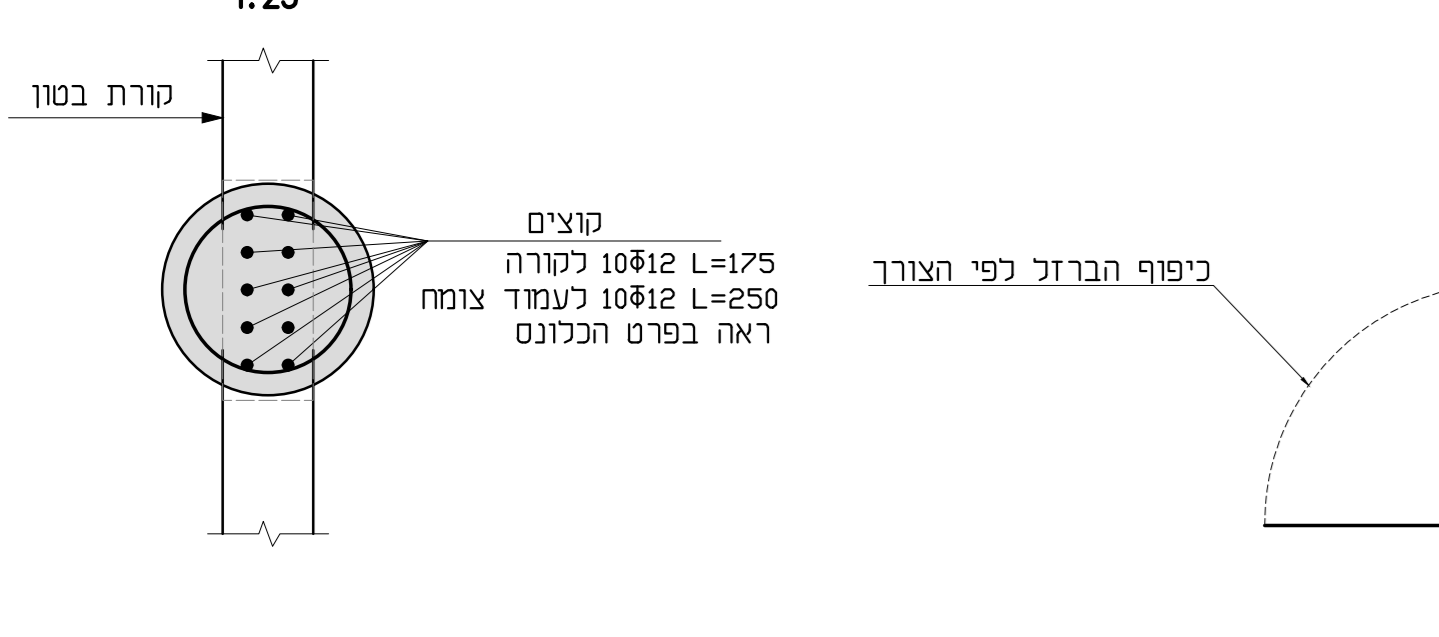
כל כבליו חייבו יהיו מחוברים ומחופפים כל הכבלים יבדקו בשיטה חוכנית לפחות שבוע לאחר 'יצירתם' אין להמשיך בבניית המעדר נלא אישר יועץ הרשת והחוכנית.

סוג הכבלים (ט"מ)	ארך הכבלים (מ')	זווין	מסר כבל חיוון (ט"מ)	ראה חוכנית
60	14	78x16 L=1350	45	ראה חוכנית
60	16	78x16 L=1550	45	ראה חוכנית
70	16	106x16 L=1550	55	ראה חוכנית
80	16	138x16 L=1550	65	ראה חוכנית

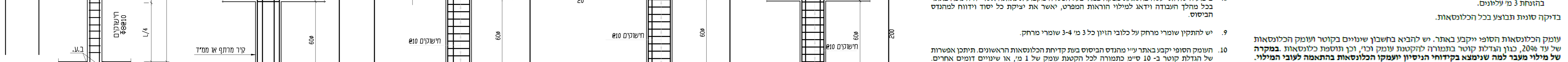
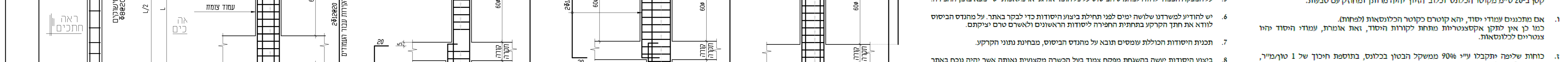
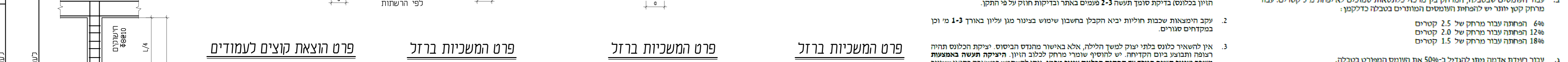
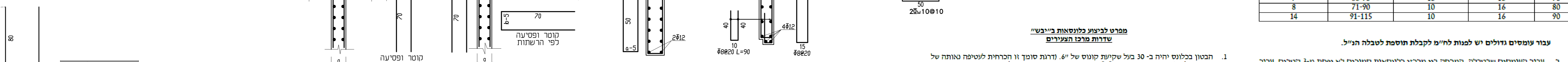
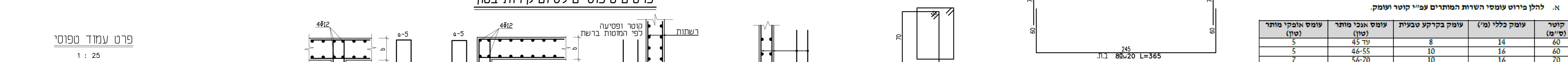
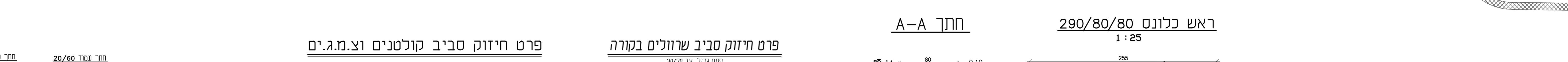
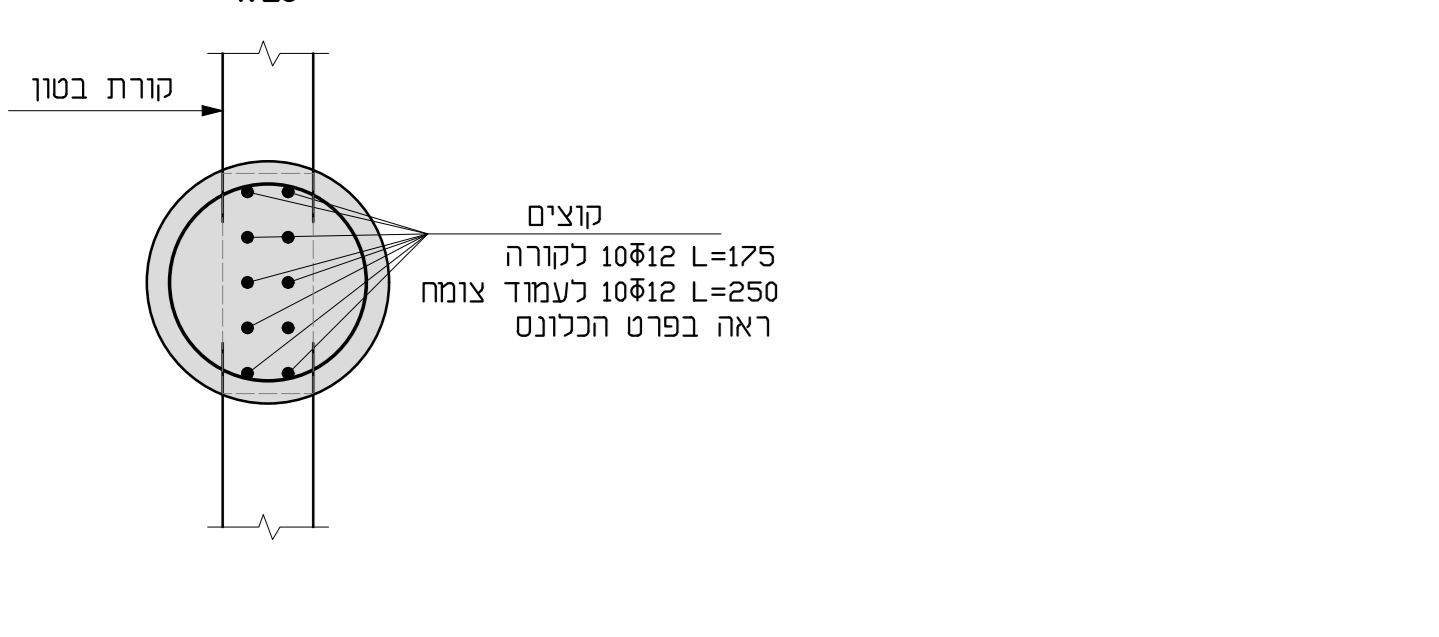
פרטי קוצים ממכלנס קוטר 60 ס"מ



פרטי קוצים ממכלנס קוטר 70 ס"מ



פרטי קוצים ממכלנס קוטר 80 ס"מ



שיטת הביטוח

1. ביטוח המבנה יישה בכלינסאות וזאת עקב המצאת שבת מולו ושכבת חריטית בשכבות הקרקע והעליונות.
2. הכלינסאות יבוצעו בקדיחה ביישוי.
3. יש לחסוף לכתוב הכמות בביצוע כלילנסאות בשיטת הבטויטט וה-CFA עקב החשש להיפגעות מים מתחת לשכבת המגולו והקרקע לרוחץ הנחל.

פירוט הכלינסאות

א. לחלק פירוט עמסי השירות המורחים עמיי קוטר ועומק

קוטר (מ"מ)	עומק ככלי (מ')	עומק בקרקע טבעית (מ')	עומק אבני מותר (מ')	עומק אבקי מותר (מ')
60	14	8	45	5
60	16	10	46-55	5
70	16	10	56-70	7
80	16	10	71-90	8
90	16	10	91-115	14

עבור עומסים גדולים יש למונת ליישם קבלת חוספת לטבלה הלייל.

1. עבור העומסים שבטבלה, המרחק בין מרכזי כלילנסאות סמוכים לא יפחת מ-3 קטרים. עבור מרחק קטן יותר יש להפחת העומסים המותרים בטבלה כדלקמן.
2. עקב הימצאות שכבות חליות יכיה הקבל חשבון שימוש בבינון מנון עליון באורך 1-3 מ' או מן במקדחים שטורים.
3. אין להשאיר כלונס בלתי יעוק לשך הלילה, אלא באישור מהנדס הביטוח. יעיקת הכלונס תהיה לרובת המבצע ביום הקרקע. יש להסוף שומר מרחק לכלוב כדי לבקב באתר. היעיקת העשה בהתאמת בעמפי הבינון קשיח חוזר עד התחתית הכלונס עינוו שרופי. ניתן להשתמש במסבחה מבטיח שיעור המשתמרת יחד עם התחתית הכלונס.
4. המפקח בארץ יודע את עומק הכלילנסאות, ואינו יודע בעומק כלילנסות וטרוביטויס בתחילת הקדיחה וכמוכח. המבנה יבוצע בכלינסאות נכבד בקטר עומסיטאלי של 16 מ"מ. יש להקפיד על עומק חודת הכלונס. העמילע על הכלילנסאות נכבד בקטר, יכה המרחק שיעור החוד מ-5 מ"מ עד לטבלת חודת הכלונס. אורך החוד והעומסיטאלי בכלילנסאות יהיה כאורך הכלונס פחות מ-1 מ"מ. קוטר כבלת החוד יהיה קטן מ-20 ס"מ מקוטר הכלונס לכלוב ויהיה מרחוק ממוקד עם טבעות.
5. אם מתוכננת עמודי יסוד, יחא קוטרם בקוטר הכלילנסאות למותחן.
6. כמו כן אין לזנק אקסטרסיריות תחתית לקוודת היסוד, זאת אומרת, עמודי היסוד יחאו עטרמיים לכלילנסאות.
7. בחות שליפה נתקבלו עמיי 90% ממשקל הבטון בכלונס, בתוספת חוהן של 1 טו"מ/מ"ר, ובהתנת 3 מ' עליונים.
8. בדיקה טונית תבוצע בכל הכלילנסאות.
9. בחות שליפה נתקבלו עמיי 90% ממשקל הבטון בכלונס, בתוספת חוהן של 1 טו"מ/מ"ר, ובדיקה טונית תבוצע בכל הכלילנסאות.
10. עומק הכלילנסאות הסופי ייקבע באחר. יש להביא בחשבון שנויים בקוטר עומק הכלילנסאות של עד 20%, בטר ובדיקת קוטר בנומורה להקטנת עומק זרז, וכן חוספת כלילנסאות. במקרה יש מילון מעבר למ"מ שמיטא בקדיחה הגיוני ועמיקו הכלילנסאות תתאמה לעובי המילוי.
11. יש לזאת למשטח יציב למונתת הקודות. יציבות המשטח תאשר עמיי הקודח טרם ביצוע הקודות.
12. רצפי מפרט לכביוע כלילנסאות ביטוח ביישוי ובטויטט.

אדריכל: אה אדריכלים
שרפרוט:

מרכז הצעירים
פחדות

שם תחנית:
פתחה כלילנסאות

לתינון ● לאישר ● למכרז ● לכביוע

2925-00050

מחיר: 1 : 50
25.10.22
מגדל: נמלי
מגדל: אחראי
טל: אדמיס
גודל גביון: A0

ידין הנדסה
תל אדמיס: 050-444-4730
תחנת ינוסטר: פיקוח מבנים
תל: tal@yarin-eng.co.il