

תפוצה:			
חזיר	אדריכל	אנט	יום
25.10.22	נמכרו		
26.07.22	נמכרו		
חזיר / שינויים			

- הערות:**
1. 30 גובהן - 30-35 דרגה חשיפה 3
  2. אי לכניסה חניית זו יחד עם שאר חנייות הרטום והכניסה למגורים.
  3. אין להעביר במסגרת צורות כגומע מעל 50 מ"מ. אלא אם הם שופעים בחניית זו.
  4. גודל פני בטר ראה באדריכלות.
  5. גודל הפנול כרזה.
  6. גודל הפנול גודל 2.5 מ"מ בכל מוסט אחר.
  7. חומות יסוד ראה חומות חשמל יש לכצע לפי הנחיות יעניו 2007.
  8. דרוח ברוחבו רגלו חקו בכדי נפרד ממשכנת זו.

שם רצונ  
כל המדינות... המדינות אשר מופיעים או מופיעים... ומודלים לפי ביצוע

תפוצה:			
חזיר	אדריכל	אנט	יום
25.10.22	נמכרו		
26.07.22	נמכרו		
חזיר / שינויים			

**פרט אדריכלות = 0.00**

הכניסה לכניסה ליסוד בבניה הישנה  
על המבצע לבקר את כל הפרדות ועל כך שמע  
או אי התאמה שלו לרצועה חדר במסגרת ומתכנן.

חזיר: אדריכלים  
שם הפרויקט:

**פרט אדריכלות**  
שמעו

**פרט אדריכלות**  
פרט אדריכלות

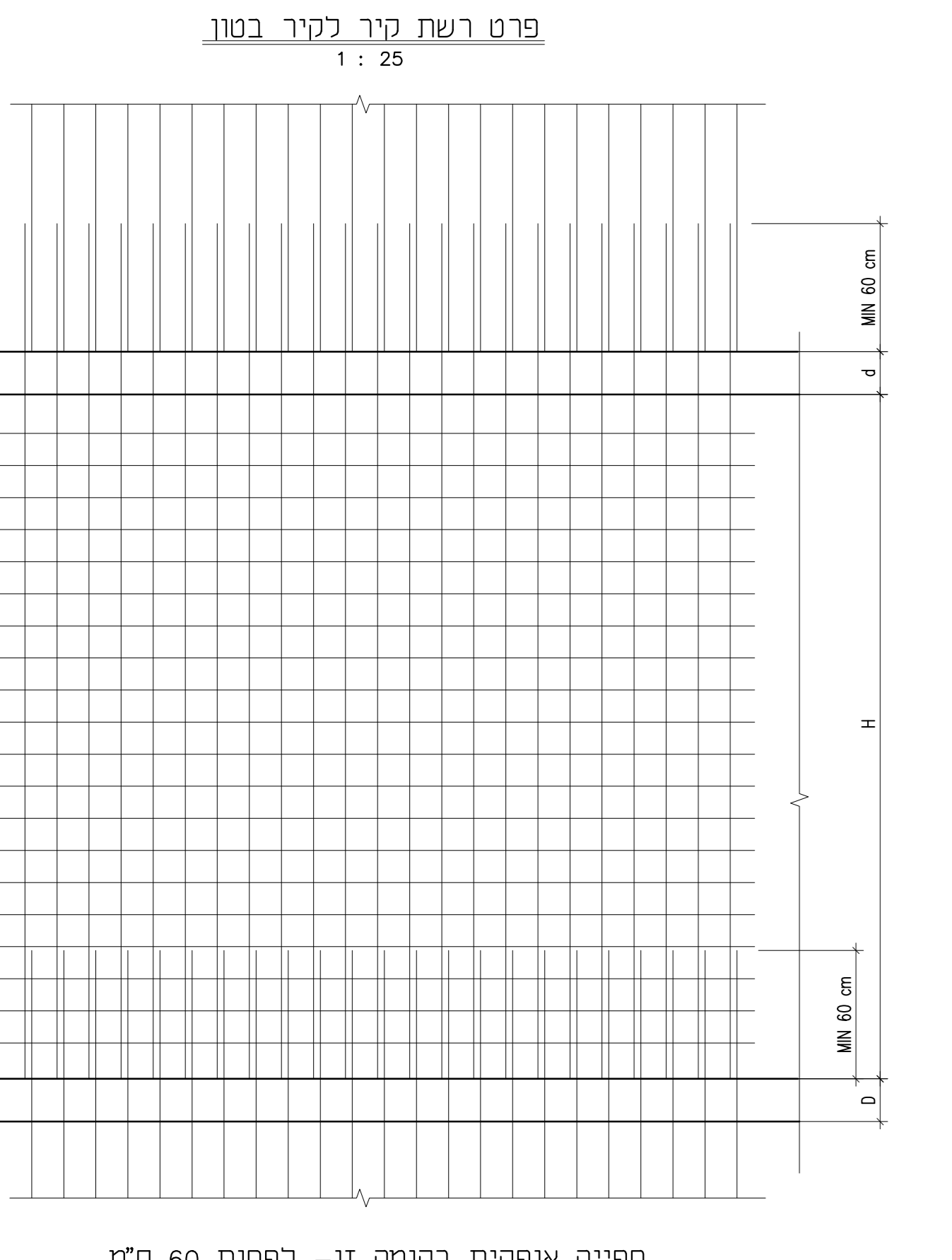
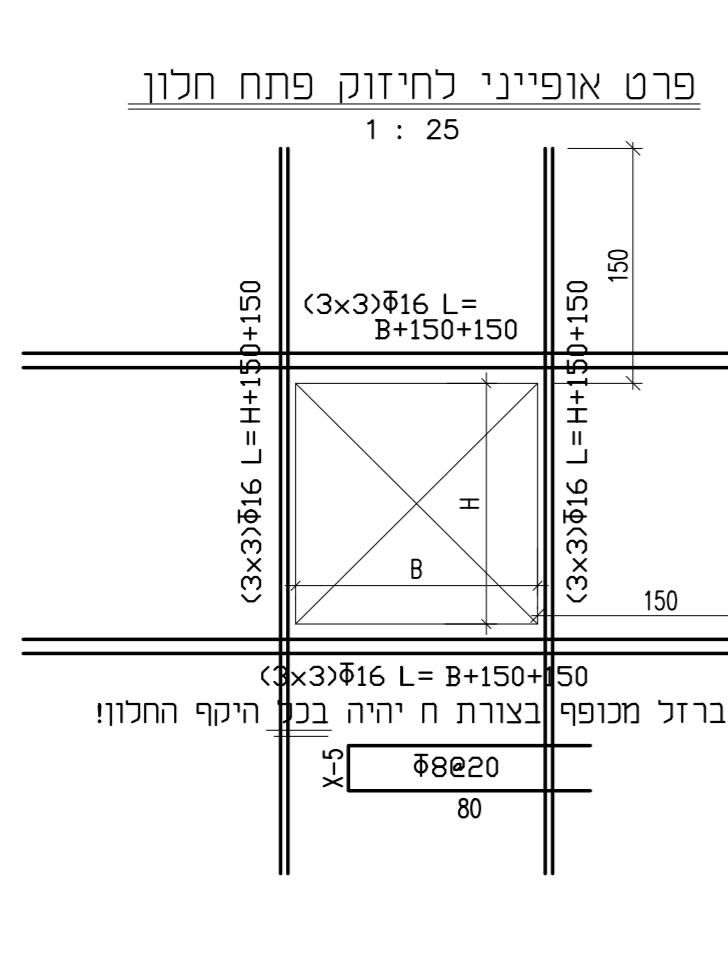
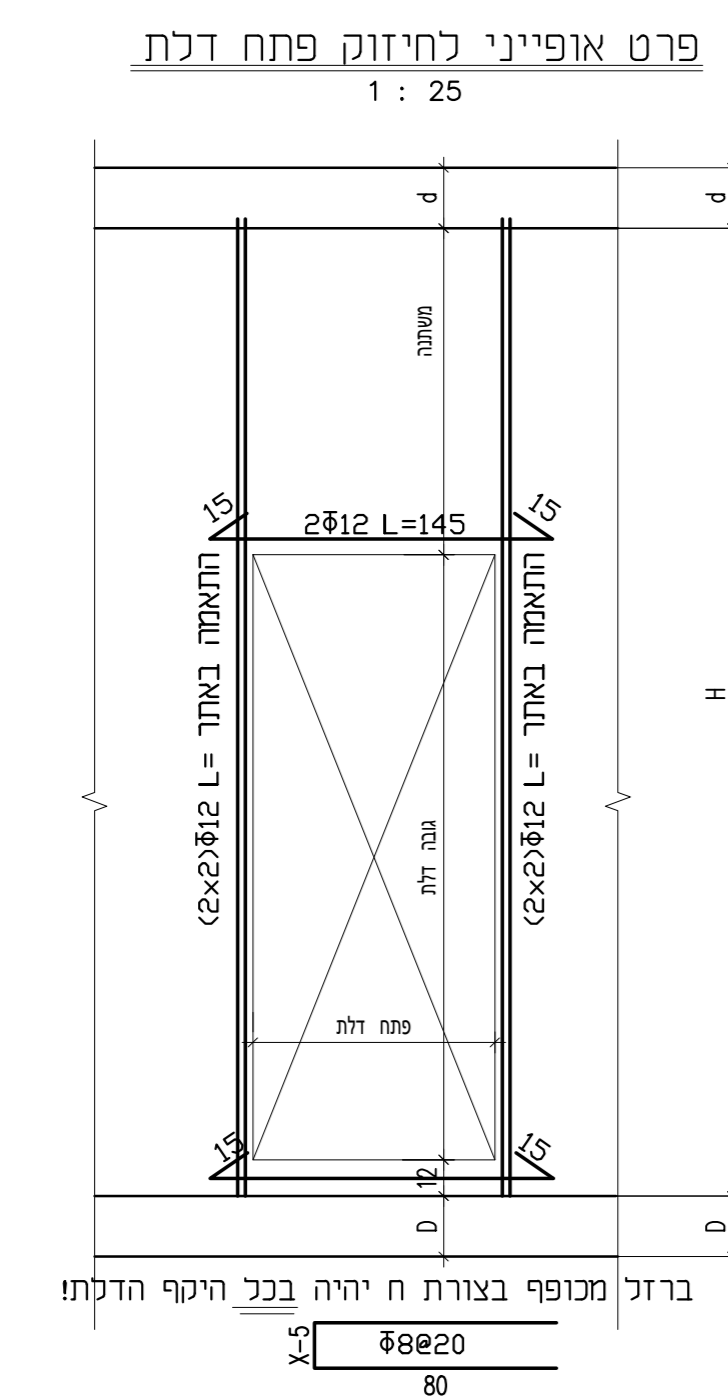
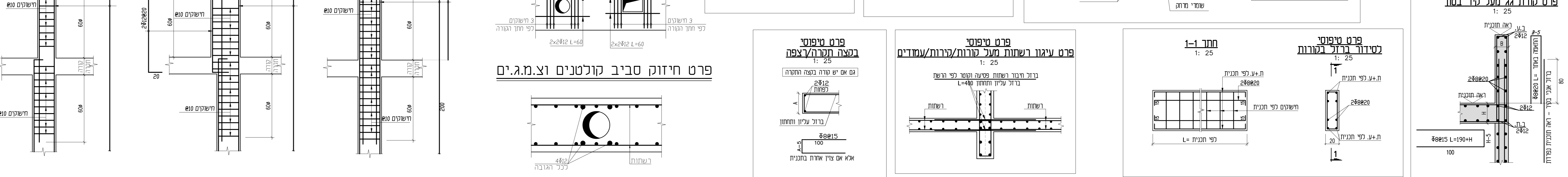
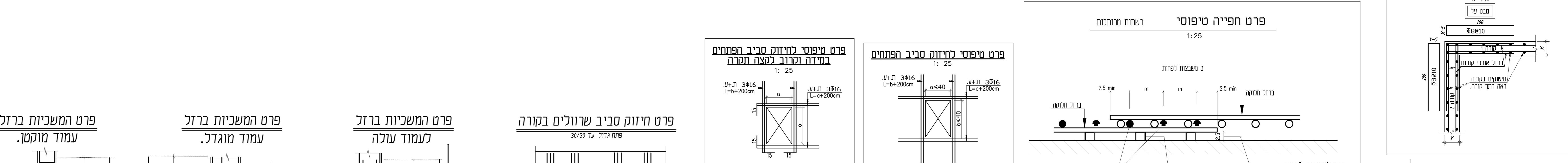
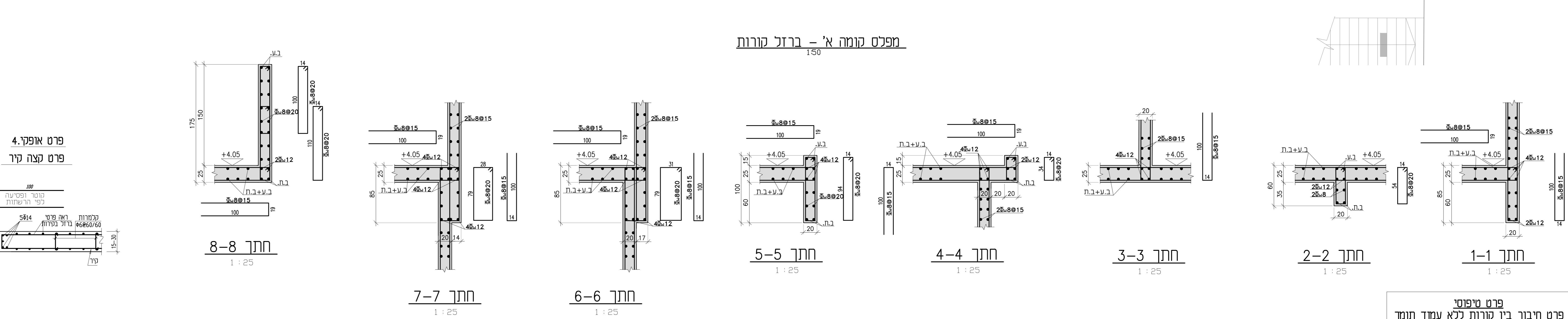
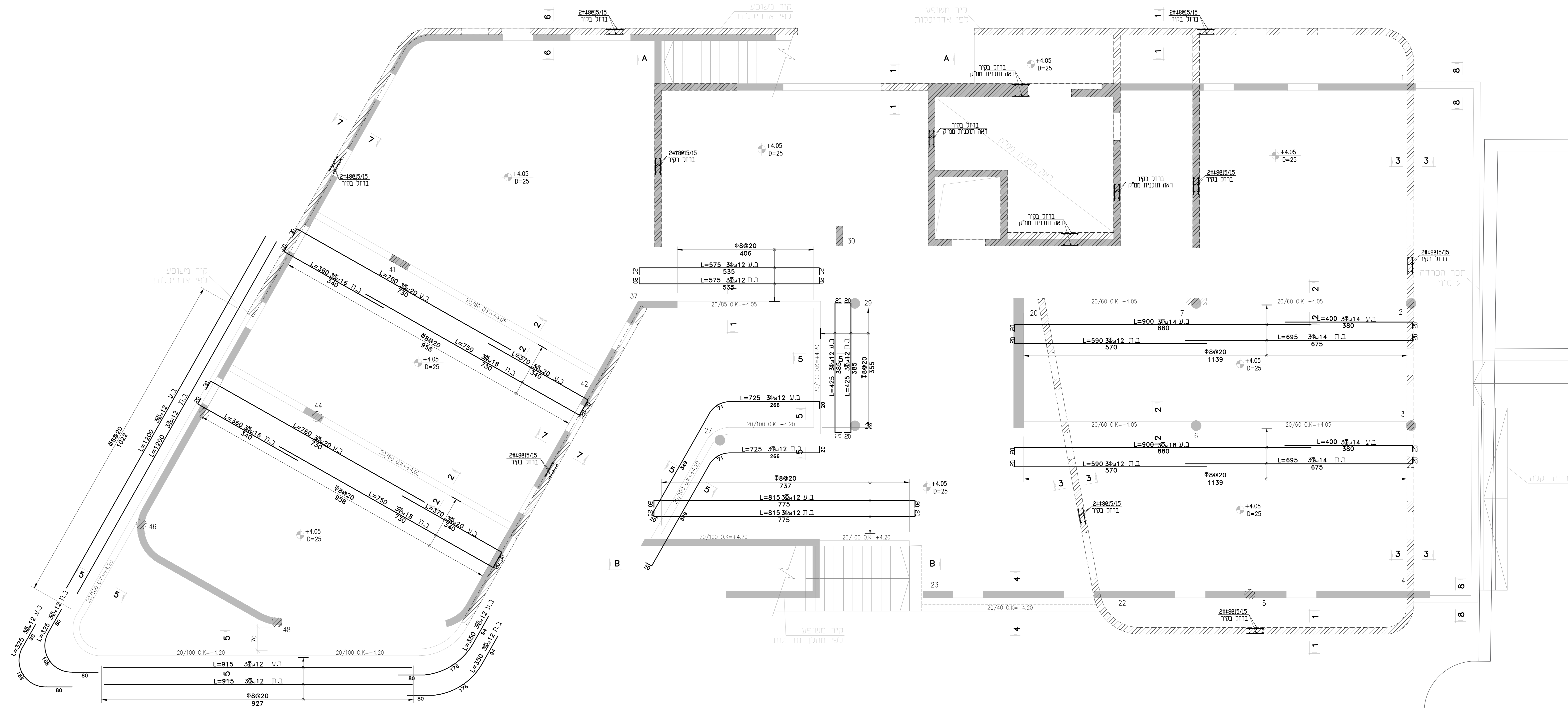
שם חניית:

לעיון: אישי / תמכרו: אישי / ביצוע: אישי

**2925-00120**

מספר: 50 : 1  
תאריך: 25.10.22  
מחלק: נט"ל  
מחלק: נט"ל  
חברת: גל אדריכלים  
עורך: גל אדריכלים

חזיר: אדריכלים  
שם הפרויקט:



חפייה אופקית בקומה זו - לפחות 60 ס"מ.

