

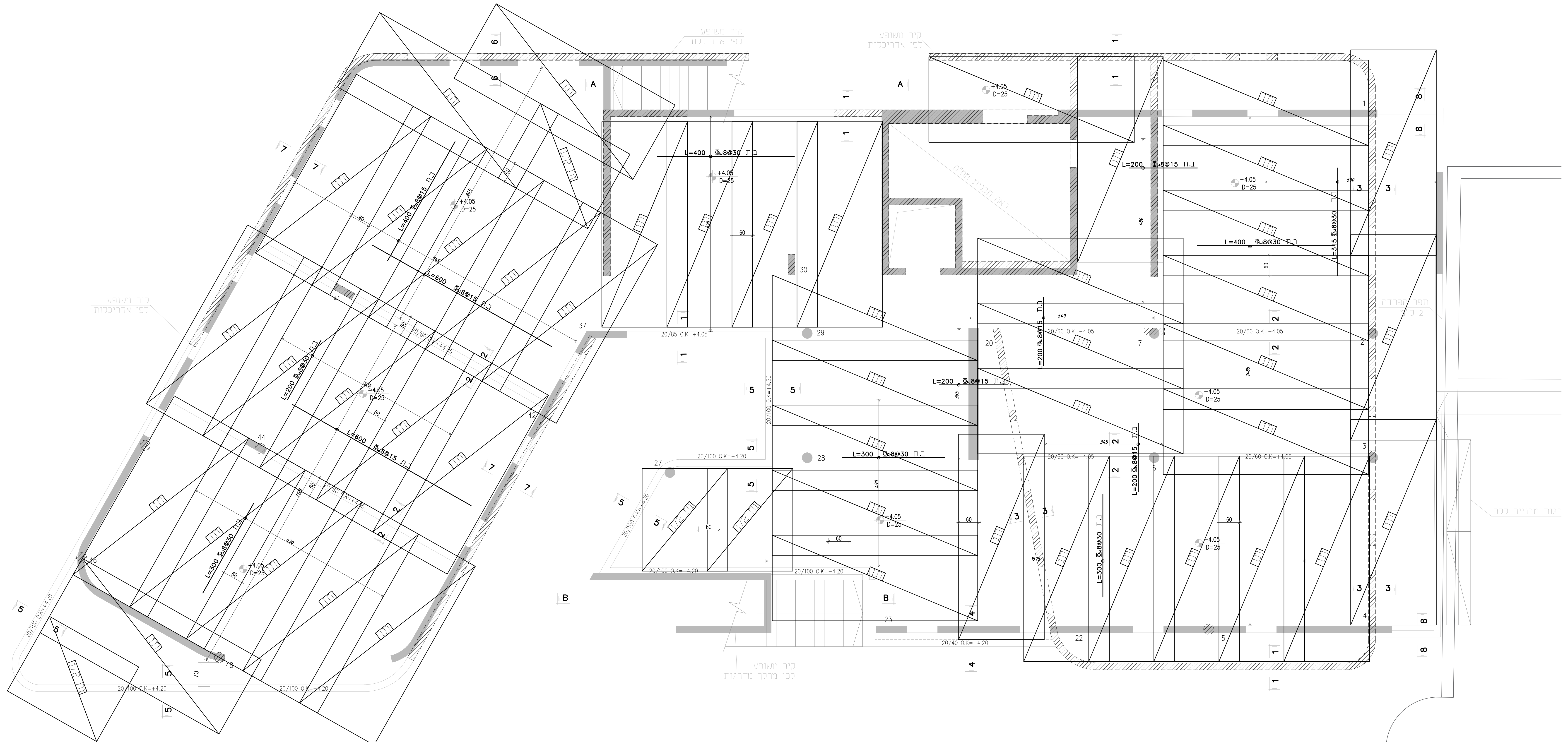
תאריך		תיאור
25.10.22	למכרז	
26.07.22	למכרז	
	שניים	

- הערות:**
1. סוג הבטון: 3-30 דרגת חשפה 3.
 2. יש לבדוק תכנית זו יחד עם שאר תכניות הקומה והתבנית והאדריכלות.
 3. אין להעביר בלבטון ענרות בעומק מעל 50 ס"מ.
 4. נספ פני בטון ראה באדריכלות.
 5. כיסוי הבטון לרצוף.
 6. 4 ס"מ בכל מוט וא' מוטות בשבבות יש לבצע לפי גרונות יעני רצוף.
 7. והצבת יסודי ראה תכנית חישל.
 8. זיז בברטון יחיד וזקם בלתי נפרד משוננית זו.

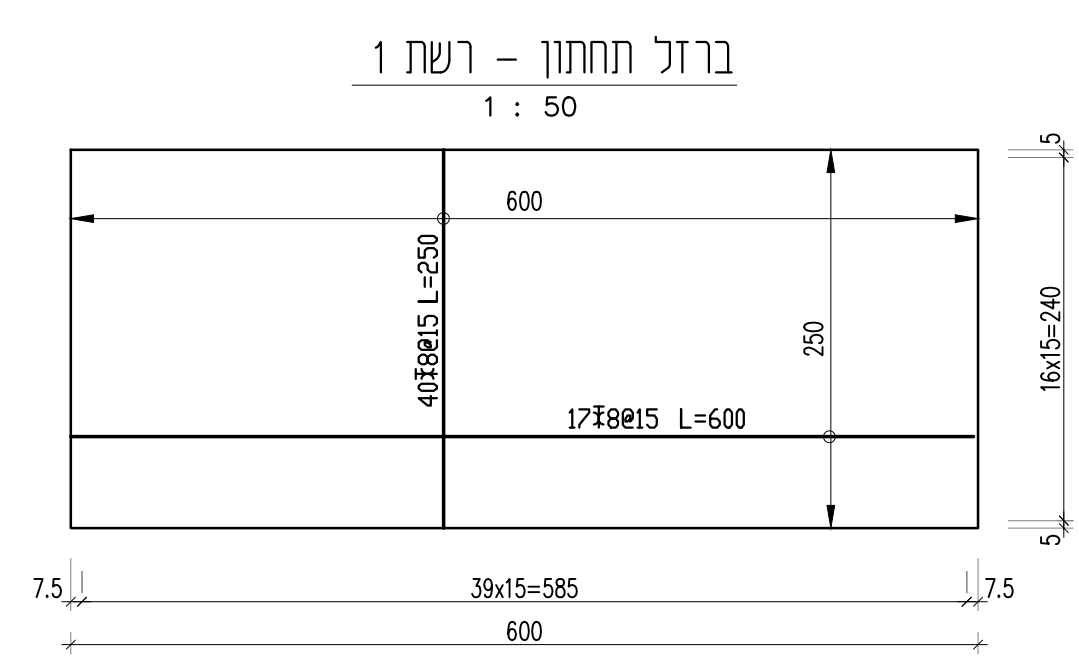
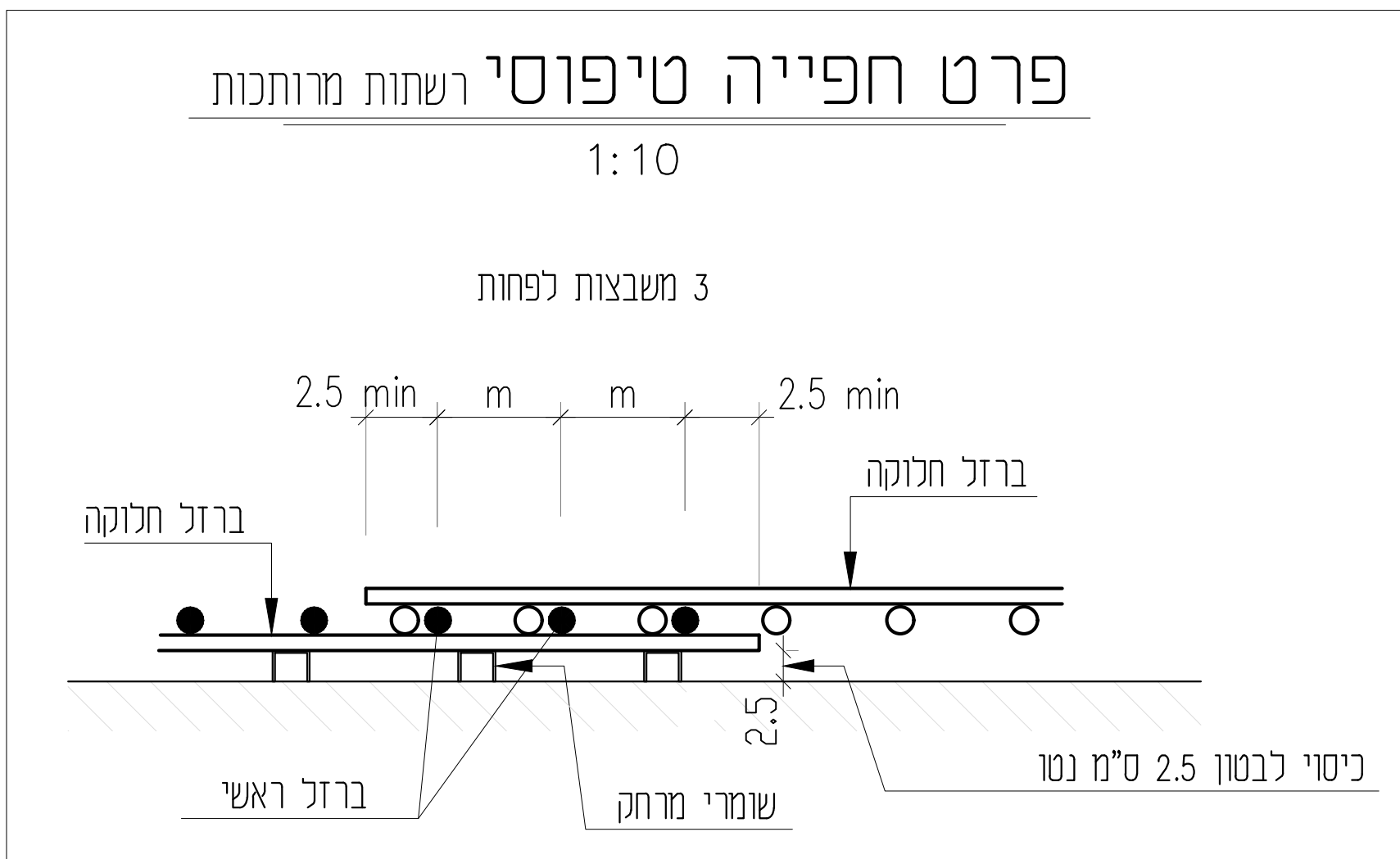
קור/עמוד עולה מעל לרצפה
קור/עמוד שוננית לרצפה

שם כבד
כל המצויים, הנרות, שריוכים ופחמים יש לנודא
בא"י והאדריכלות ושאר הורעושים את מוטות, מפלס
וגודלם לפי ביצע.

תכנית מפתח:



מפלס קומה א' - ברזל תחתון



טבלת ברזל רשתות מרוחקות (ח)

סוג	קוטר	משקל	קוטר	משקל
1	8@15/15	80	49	3920

בקירות ממשיכים יש להשתמש ברשתות "קיר"
על מנת למנוע חיתוך של רשתות ברזל עליון ותחתון

פרט טיפוסי לחיבור סביב פחמים ובאזור חדרית והשתל לתמונה 1: 25

פרט טיפוסי בקצה תקרה/רצפה 1: 25

פרט עיגון רשתות מעל מרות/קירות/עמודים 1: 25

כל הברזל יהיה מסוג פ-500 בעל חוזק אופיני $F_y=435 \text{ MPa}$ ($\sigma_w 500$)

ברזל מחוגל לברזל התחתון - היכן שלא סומן יש לשים $\phi 8@15$ חפייה 60 ס"מ

יש לשים ברזל מכופף בצורת ח בכל קצה תקרה לפי פרט טיפוסי! גם אם יש קורה בקצה!!

ראה אדריכלות = 0.00

תכנית כבוצע כאחר הקבלת היתר בכבוד על התבצע לבקר את כל הפרטים ועל כל טעות או אי התאמה עליו להודיע ביד כמשרד התכנון והתחזוקה.

אדריכל: אה אדריכלים
שם הפרויקט:

מרכז הצינורים
שחרות

שם תכנית:
קומה א' - ברזל תחתון

כעיון: לאישור למכרז כביצוע
שם תכנית:

2925-00121

מנה מידה:	1 : 50
תאריך:	25.10.22
מספר:	נס"י
מספרים אחראי:	טל ארסאם
דוא"ר:	
גודל גביון:	A0