

תפוצה	
תאריך	בכ"ר / מאייר
25.10.22	למרוז
26.07.22	למרוז
	שנינויים

- הערות:**
1. סג' התבונה-2-3-30 דרגת השפה 3.
 2. יש לבדוק תכנית זו יחד עם שאר תכניות הקומה והתכנית האדריכלית.
 3. אין להעביר בלבנות עגולות בעומק מעל 50 ס"מ אלא אם הם מופיעים בתכנית זו.
 4. נספ' פני ראה באדריכלות.
 5. כימו התבנות לרזול-2.
 6. 4 ס"מ בכל המסעות ברם יש מצע עם סרט, יגיע להדבקה.
 7. 2.5 ס"מ בכל סטואס אחר.
 8. תמוע סוג 'א' מוגדרת בשכבות יש לבצע לפי גרונות יגיע להדבקה.
 9. והשלפת יסוד ראה תכנית השטח.
 10. דוח בדיקת ריבוי וזנב בולט נפרד משוננות זו.

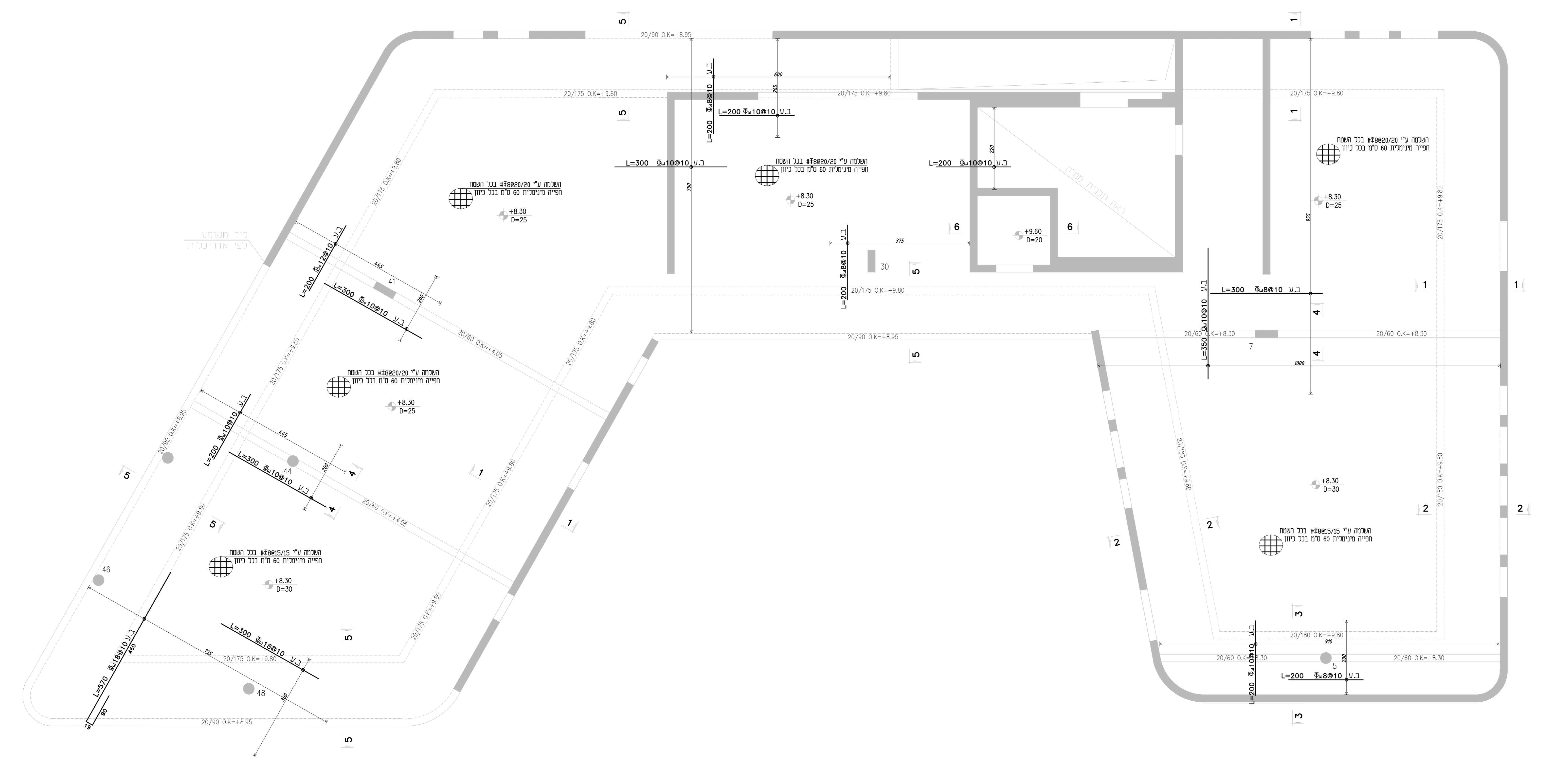
סג' רזול עושה מעל רוצפה

סג' עומד מחותן רוצפה

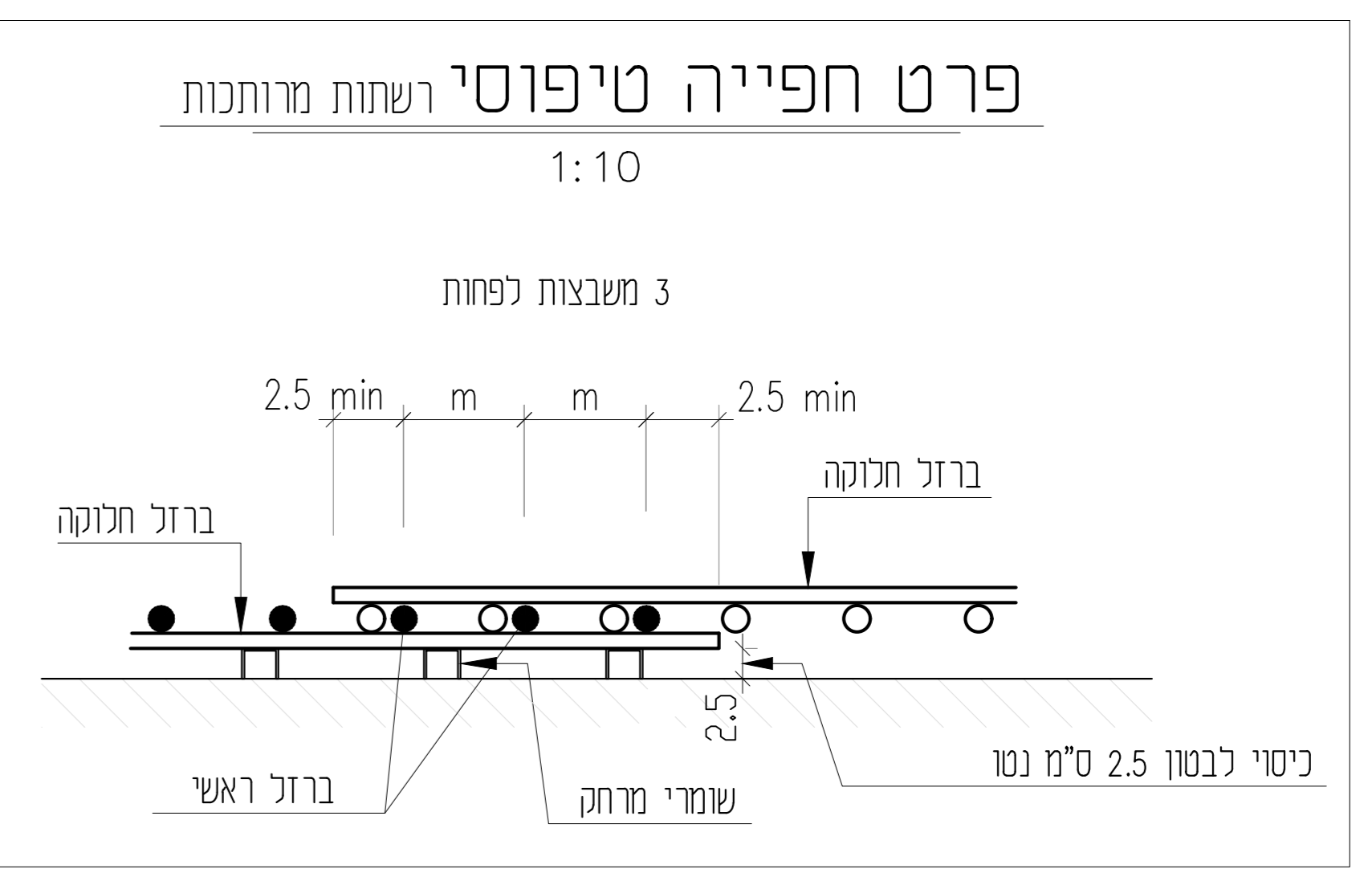
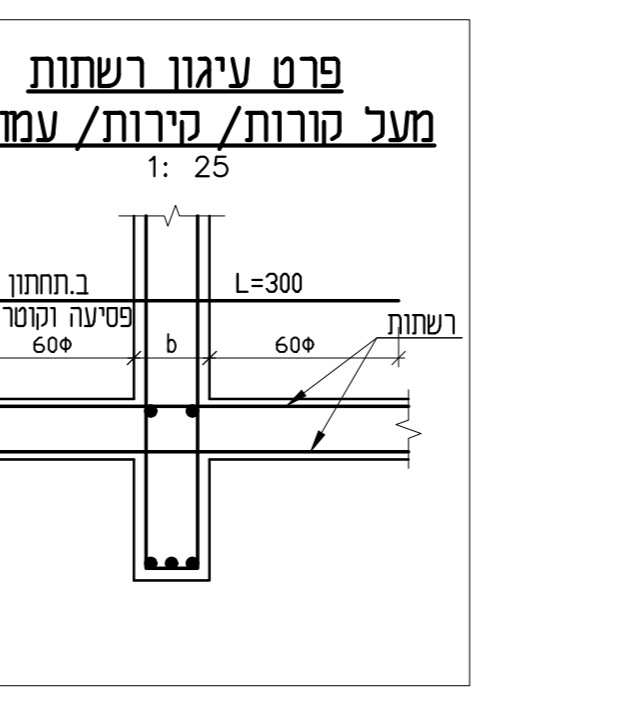
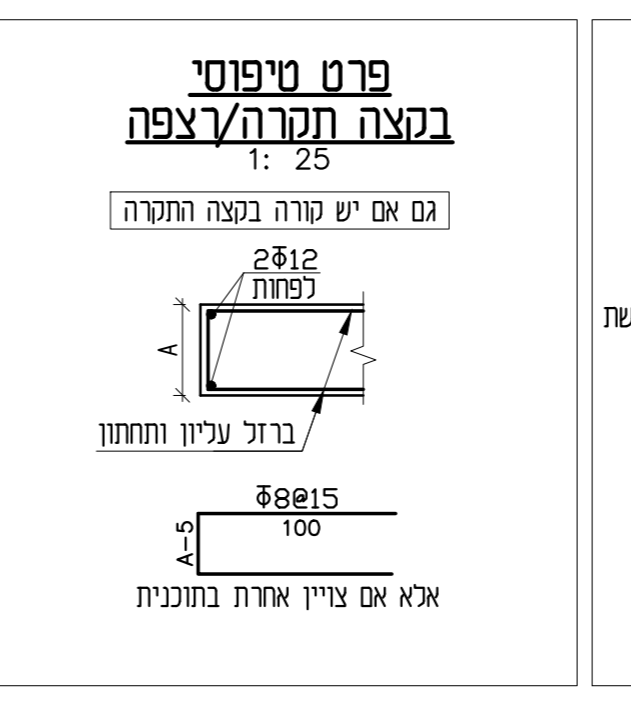
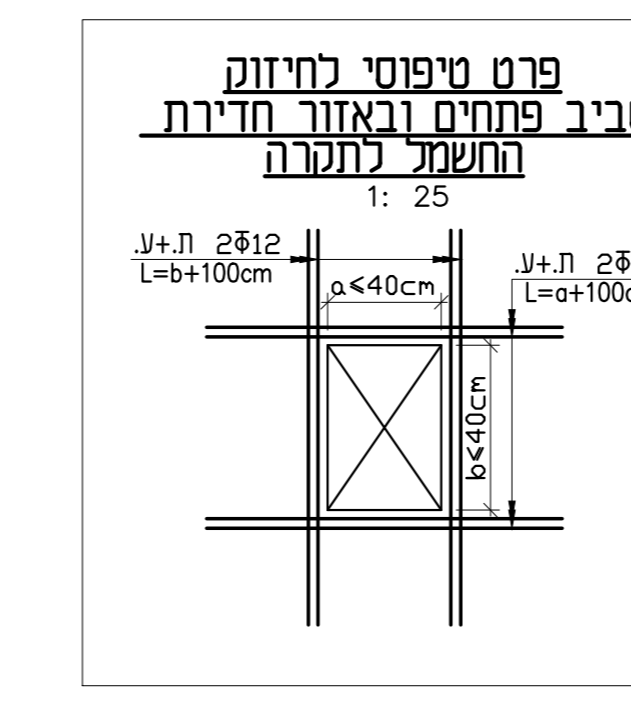
שם רכב

כל המצעים, הגרונות, שריונים ופחמים יש לוודא נחל של האדריכלות ושאר הודעים את מוטות, מחסני וגודלם לפי ביצע.

תכנית מפתח:



מפרט קומות גג – ברזל עכיון
1/50



כל הברזל יהיה מסוג פ-500 בעל חוזק אופיני $F_y = 435 \text{ MPa}$ ($\Phi_w 500$)
ברזל מחלק לברזל התחתון - היכן שלא סומן יש לשים $\Phi 8@15$ חפייה 60 ס"מ
יש לשים ברזל מכופף בצורת ח בכל קצה תקרה לפי פרט טיפוסי! גם אם יש קורה בקצה!!

ראה אדריכלות=0.00

תכנית כבוע לאחר הקבלת היתר בכבד על התבוע לבקר את כל הפרדות ועל כל סעות או אי התחממה עכ"ל לרודיע ביד כמשרד התכנון והתווה:

אדריכל: אס אדריכלים
שם תפריט:

מרכז הצעירים פשרות

שם תכנית: קומות גג- ברזל פליקן

סג' עכיון ● לאישור ● למרוז ● כביצוע

שם תכנית: 2925-00222

1: 50	מנה מרה:
25.10.22	תאריך:
נסרי	מרוז:
סל איסאם	מרוז אחר:
	דוא"כ:
א0	גודל גכיון: