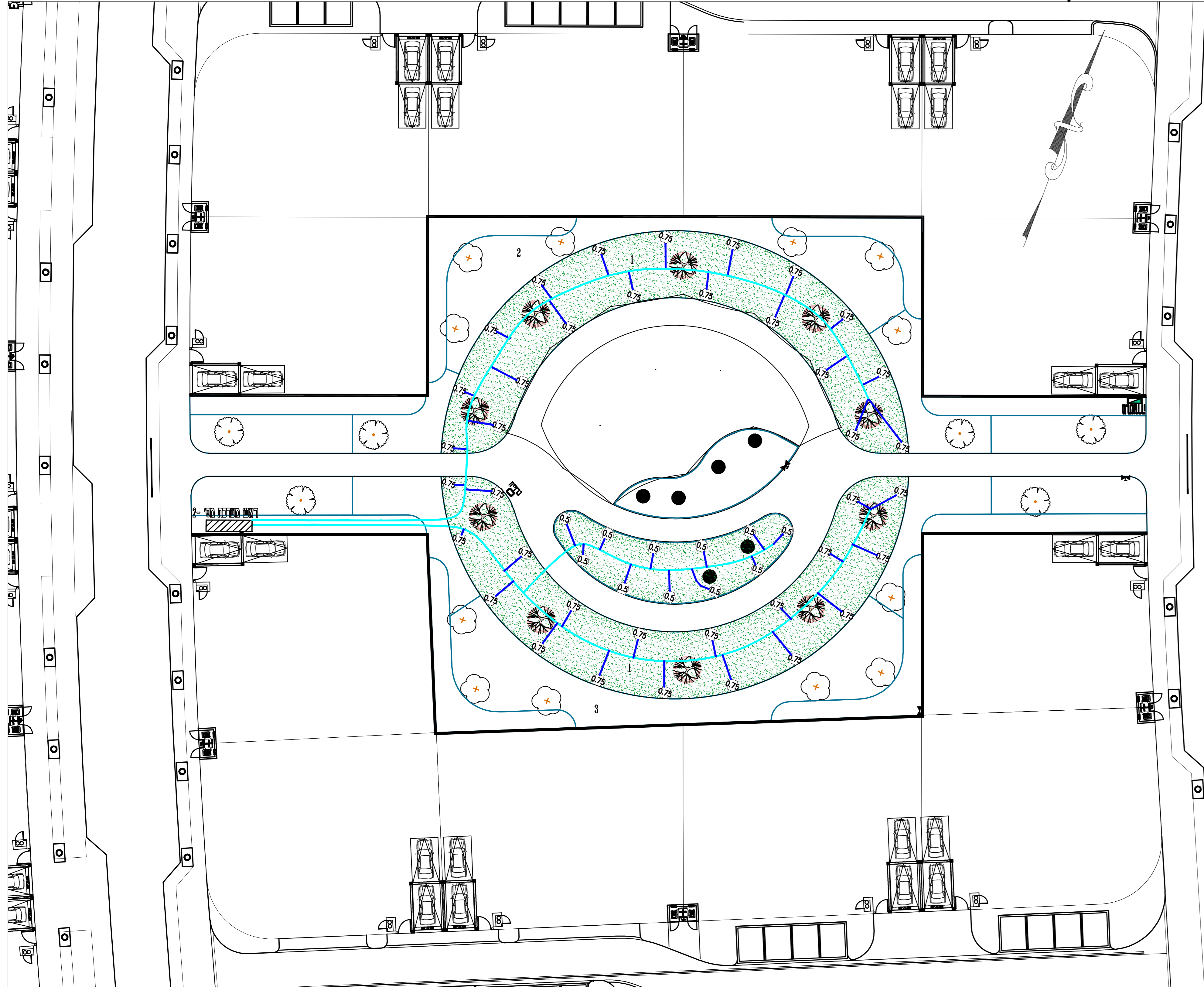


# תכנית השקיה: המטרה



מבלת ספיקות המטרה

מסל	סוג הספיקה	ספיקה
1	המטרה ממונעת	9.7

מבלת ספיקות חיפסוף

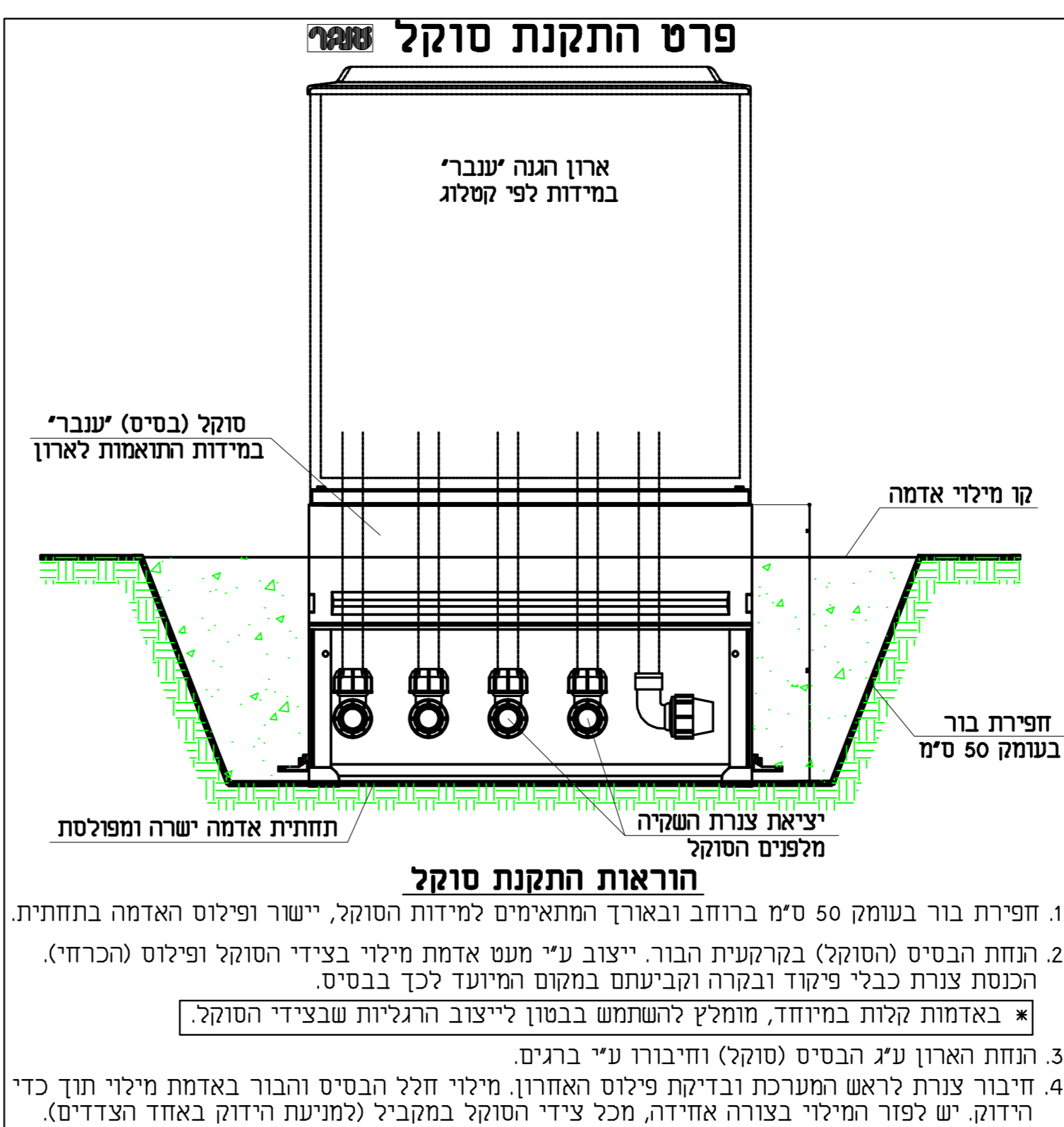
מסל	סוג הספיקה	ספיקה
2	חיפסוף עילי (שיריים)	7.54
3	חיפסוף עילי (שיריים)	7.54
4	חיפסוף עילי (עצים)	8.58

## מבלת פיות טווח קצר רדיוס 7.3

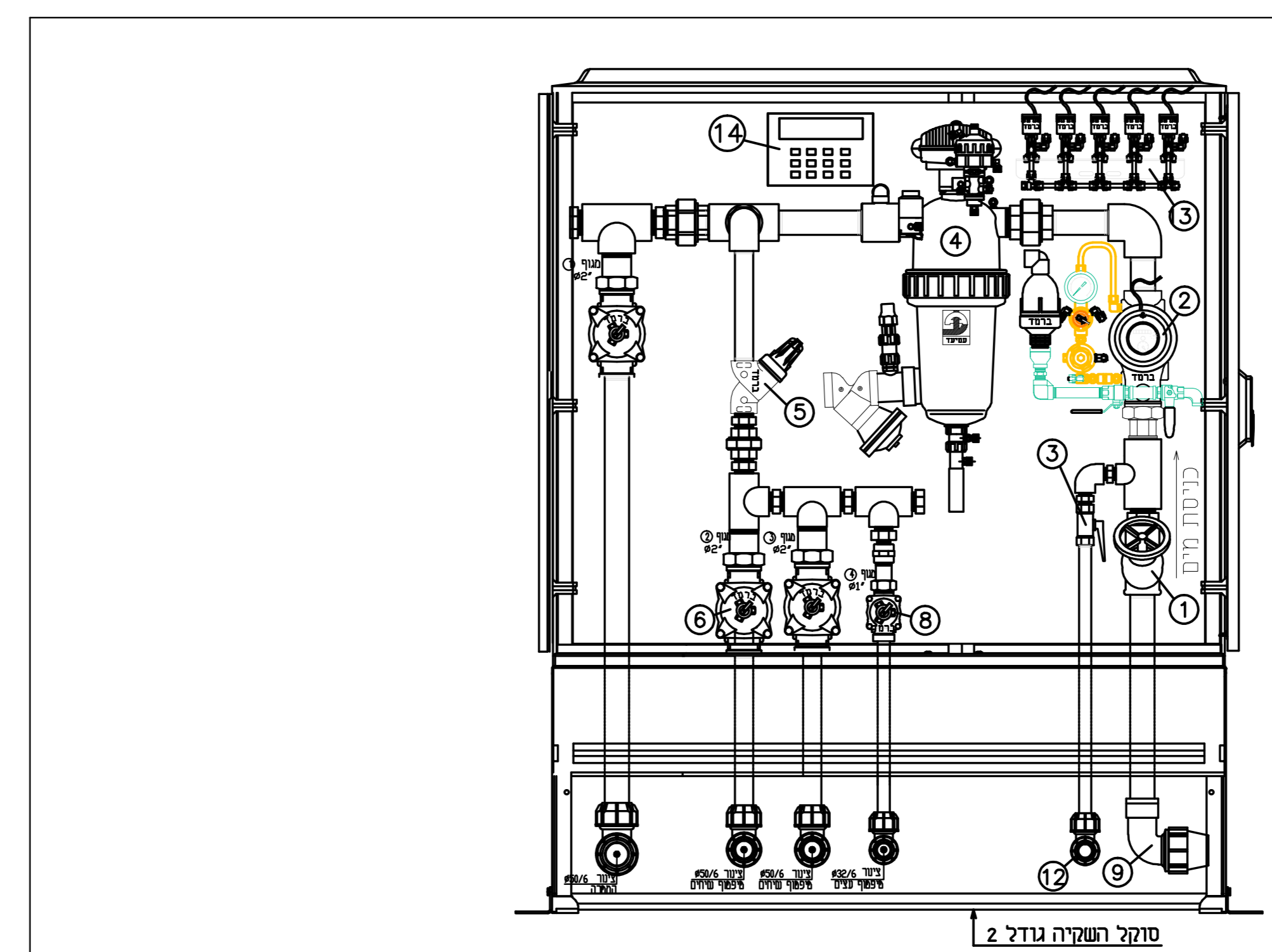
PGP ULTRA / I-20 BLACK SHORT RADIUS NOZZLE PERFORMANCE DATA

Nozzle	Pressure		Radius	Flow		Precip mm/hr	
	bar	kPa		m	m <sup>3</sup> /hr	l/min	▲
.75 SR Black	1.7	170	6.7	0.12	2.0	5	6
	2.0	200	7.0	0.13	2.2	5	6
	2.5	250	7.0	0.15	2.4	6	7
	3.0	300	7.3	0.16	2.7	6	7
	3.5	350	7.6	0.17	2.9	6	7
1.5 SR Black	1.7	170	6.7	0.23	3.8	10	12
	2.0	200	7.0	0.25	4.1	10	12
	2.5	250	7.0	0.28	4.6	11	13
	3.0	300	7.3	0.31	5.2	12	13
	3.5	350	7.6	0.34	5.6	12	13
4.0	400	7.6	0.36	6.0	12	14	

## פרט התקנת סוגל



## פרט ראש מערכת 2"

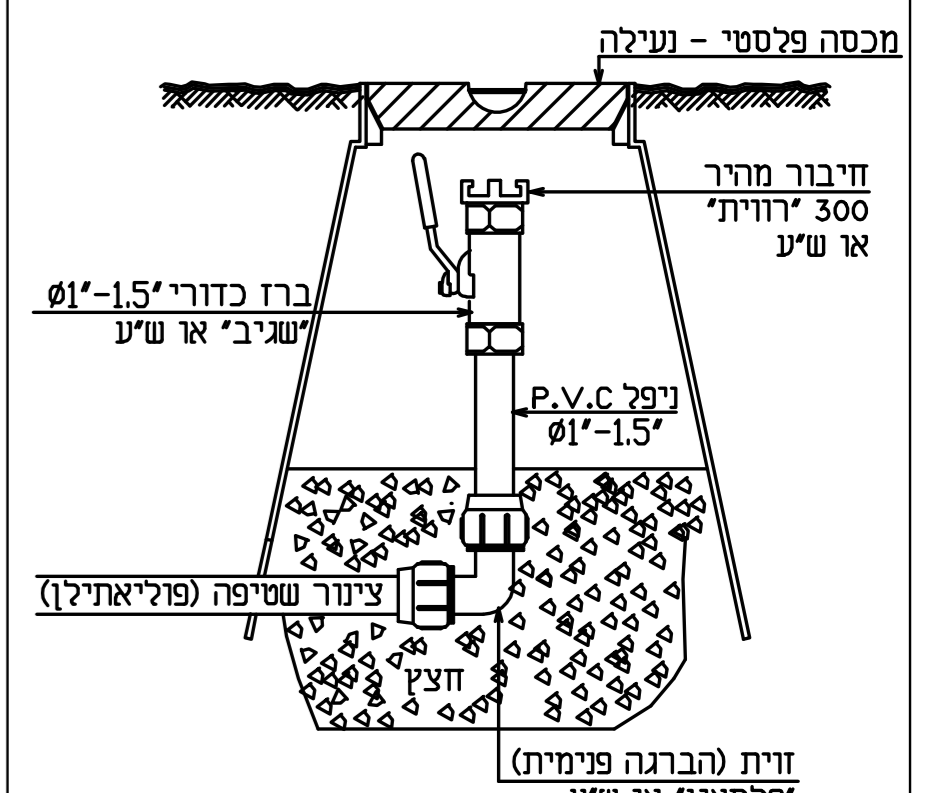


- 1 מנוף אלסטון 2"
- 2 מנוף ורודמטר 2" ברנדט סדרה GR-920-50-RZ
- 3 סולר - פלס חשמלי ל-100 ליטר
- 4 יציאה למי פיקוד
- 5 מקשני לחץ ברונזה
- 6 ברוז תלת דרכי
- 7 ברוז גן 3/4"
- 8 שסתום אוויר אוטומטי 1/2"
- 9 ברוז כדורי 1/2" רדיוס קצר
- 10 מנוף 150 מ"מ אוטומטי 2" עיניים דגם TAF
- 11 וסת לחץ ישר 1/2" ברנדט
- 12 מנוף הרדואלי 2" מברונזה 'ברנדט' סדרה GR-40R-2
- 13 מנוף הרדואלי 1/2" מברונזה 'ברנדט' סדרה GR-40R-2
- 14 מנוף הרדואלי 1" מברונזה 'ברנדט' סדרה GR-40R-2
- 15 זווית הברגה פנים 'פלאסון' - שוורץ (קוטר 2-63/10)
- 16 זווית 'פלאסון' - כחול (קוטר 2-75 / 2-63 / 2-50)
- 17 זווית 'פלאסון' - כחול (קוטר 1-1/2-50 / 1-1/2-63 / 1-1/2-40)
- 18 זווית 'פלאסון' - כחול (קוטר 1-32)
- 19 סרגל טרנזיאודים 'ברנדט' סדרה
- 20 קבר 'גלקון' DC-12S כולל תאם דגם TAF

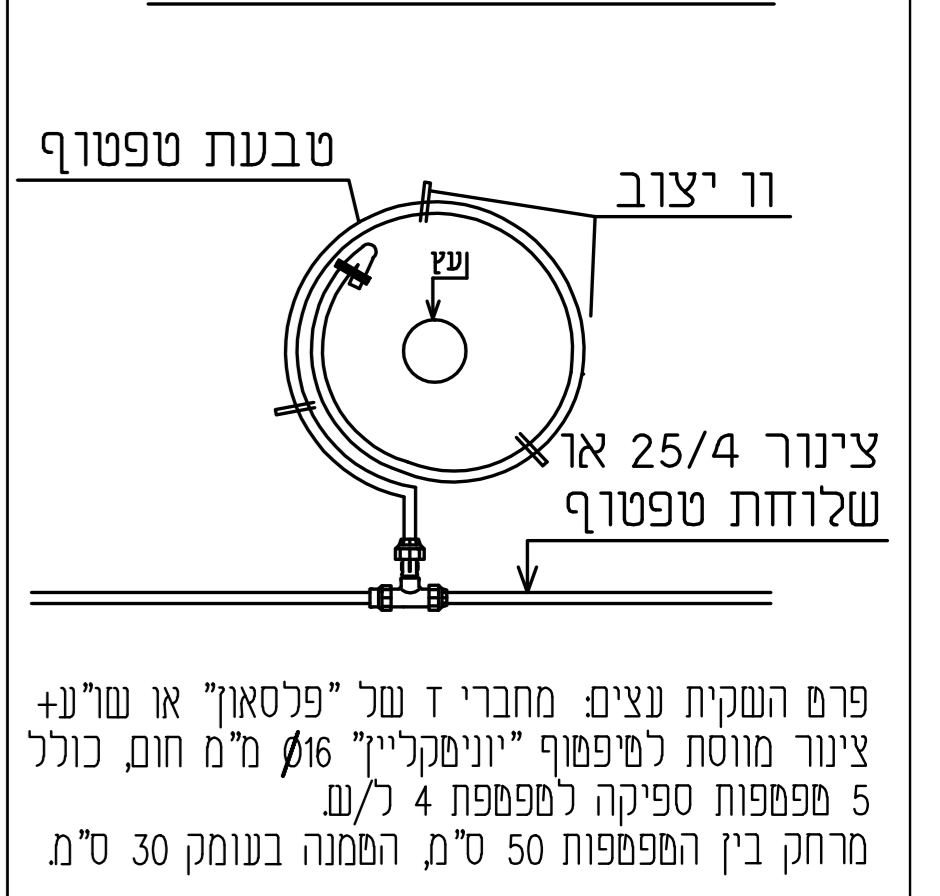
סימון	מקרא	כמות
	ראש מערכת בארונות סוף 'ענבר' או ש"ע עם סוקל כולל פיקוד מחשב	370 מ'
	צינור פוליאתילן קו 50 מ"מ דרג 6 בעומק 50 ס"מ	450 מ'
	צינור מנקו כולל ברוז נשיפה	3,040 מ'
	צינור מווסת לחיפסוף 'יוניסקליין' Ø16 מ"מ חום ספיקה 7.54 למפספת 1.6 ל"ע, מרחקי הצבת מפספות 0.50x0.50 ס"מ כולל יחידות קביעה כל 3 מ'	28 יח'
	פרם השקיה עציץ מחברי D ע"ש 'פלאסון' או ש"ע+ צינור מווסת לחיפסוף 'יוניסקליין' Ø16 מ"מ חום כולל 5 מפספות ספיקה למפספת 4 ל"ע, המטרה בעומק 30 ס"מ מרחק בין המפספות 50 ס"מ	38 יח'

- הערות
- על הקבלן המבצע לבדוק את הלחץ בבניסה לראש המערכת בטרם תחילת העבודה.
  - אם הלחץ קטן מ-3.5 אט"מ, אין להמשיך את העבודה בטרם הודעה למפקח.
  - יש לבצע שריון שרשרתי Ø2" בעומק 50 ס"מ כולל חום משיכה מעמוד תאורה עד לתוך ראש המערכת.
  - כל הברזים יהיו הידרוליים מברונזה באישור ש"ע ע"י המפקח.
  - ארגון ראש המערכת: חוצ' 'ארליי' 'בלומגארד' או ש"ע כולל גג נפתח ונעילה הארון יהיה מורכב על בסיס סוקל. לפי הוראות היצרן בהתאם לגודל הארון.
  - מידות הארון יהיו בהתאם לראש המערכת והאביזרים יורכבו בצורה מאוזנת במרחקים שווים מופנת הארון. במקרה ופידות ראש המערכת יהיו גדולות מסידות הארון - יתקנו שני ארונות או יותר אצל ש"ע יליבו כי הארונות הכל על הקבלן.
  - ראש המערכת יורכב מאביזרי 'פלאסון' שחור מחבר מריר או ש"ע ללא אביזרי מחבת מגולווינס!!
  - חיבור שלוחות הפסוף ופרם השקיה עציץ יבוצע ע"י מחברי 'פלאסון' בקומיים לפי הצורך והתחברות לשלוחות הפסוף במצמד הברגה היציבות.
  - יש להתקין רקורדים לפני ואחרי כל ברוז.

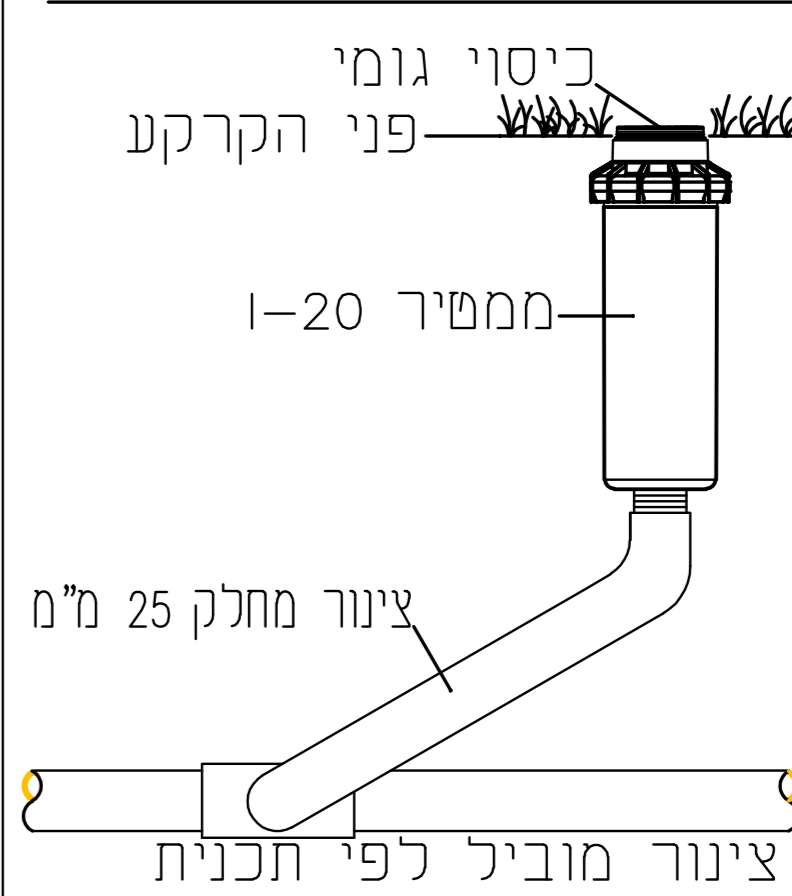
## ברז שטיפה לטפטוף שיריים Ø1-1.5"



## פרט השקיה לעץ



## פרם ממסיר PGP-ULTRA



# תכנית השקיה: טיפסוף

