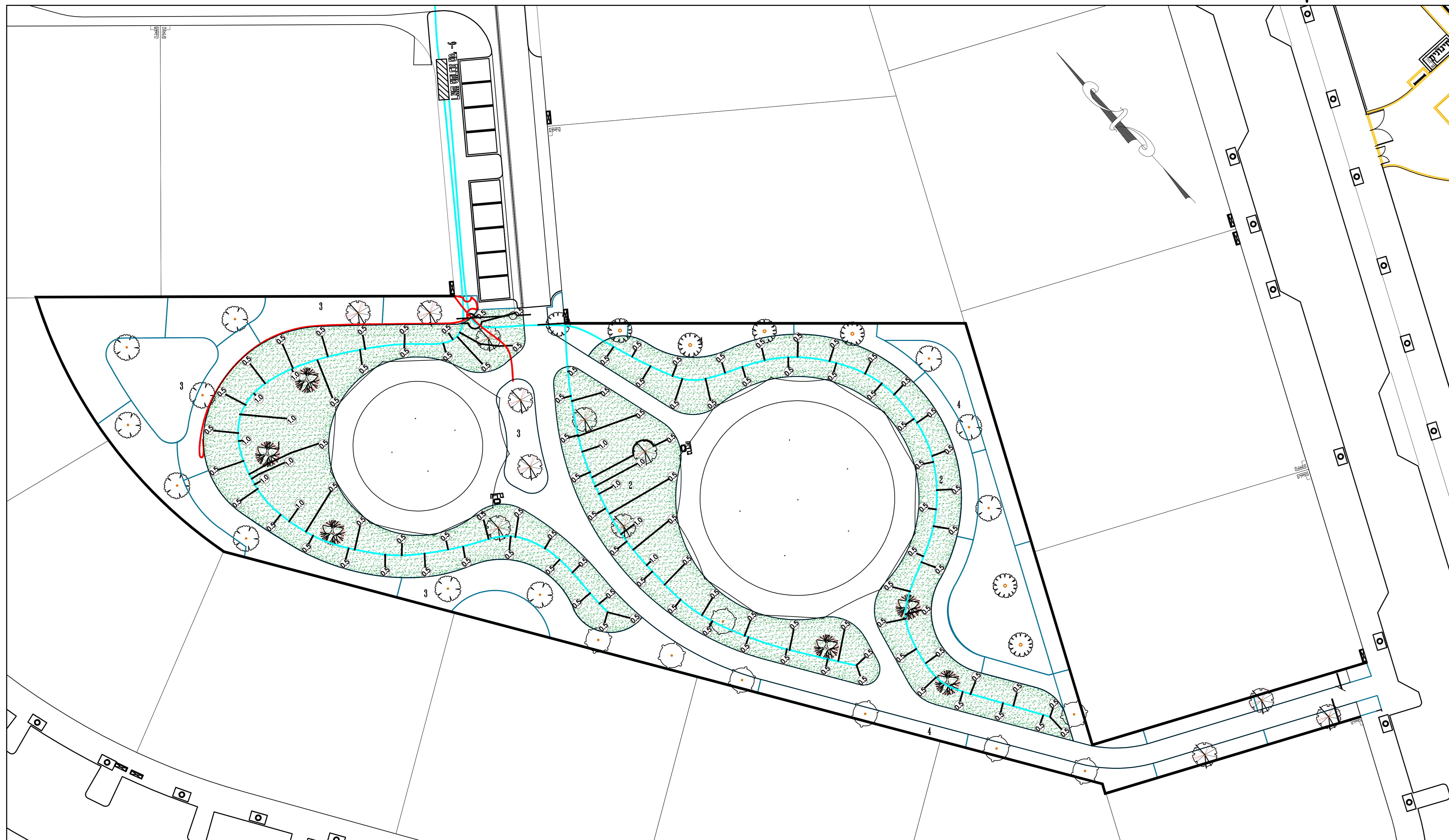
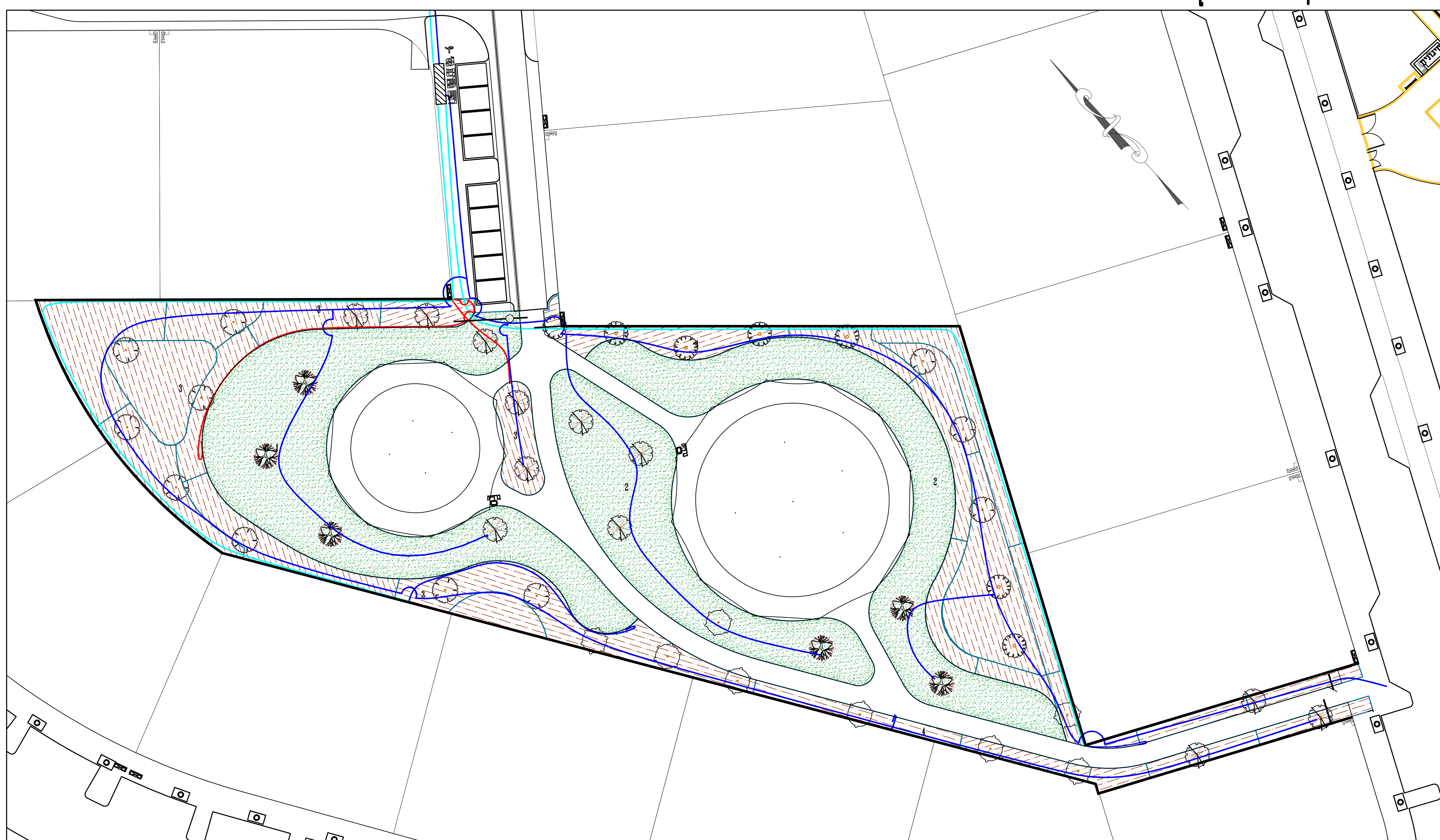


# תכנית השקיה: המטרה



# תכנית השקיה: טיפסוף



מכלת ספיקות המטרה

מס' מעוף	סוג השקיה	ספיקה
1	המטרה מוטרה	7.38 ליקטונה
2	המטרה מוטרה	7.67 ליקטונה

מכלת ספיקות טיפסוף

מס' מעוף	סוג השקיה	ספיקה
3	טיפסוף עילי (שיחים)	0 ליקטונה
4	טיפסוף עילי (שיחים)	0 ליקטונה
5	טיפסוף עילי (עצים)	0 ליקטונה

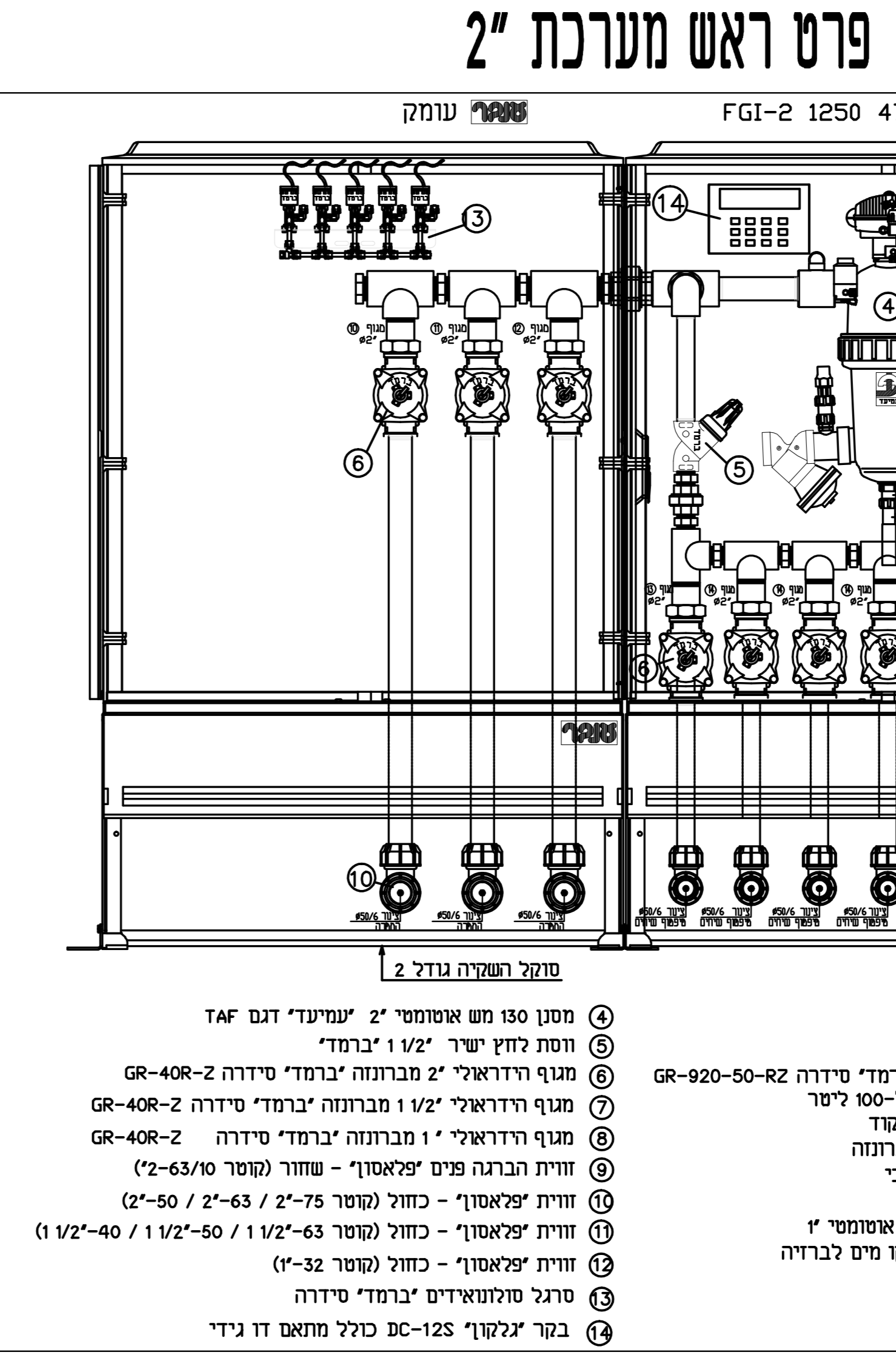
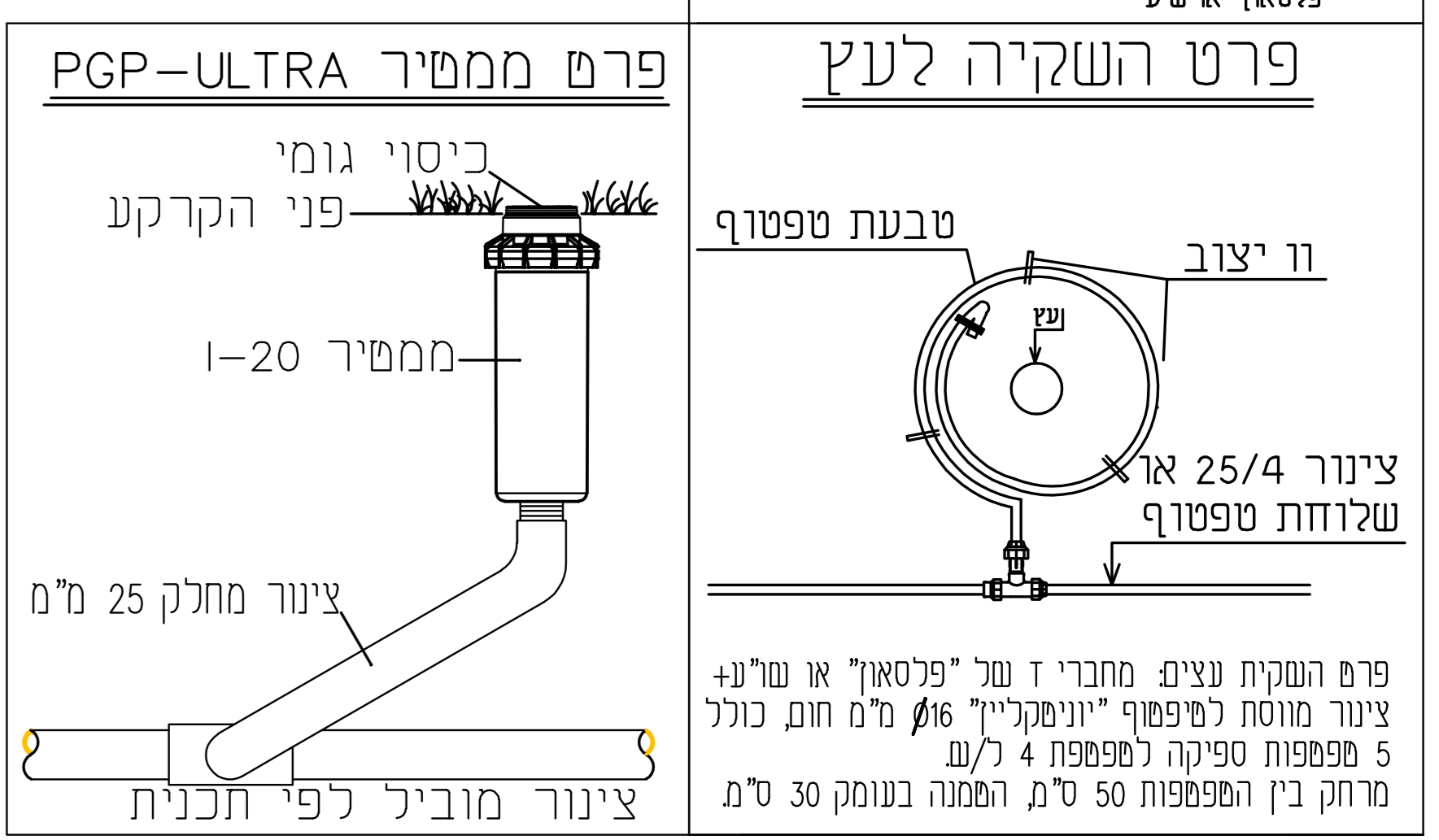
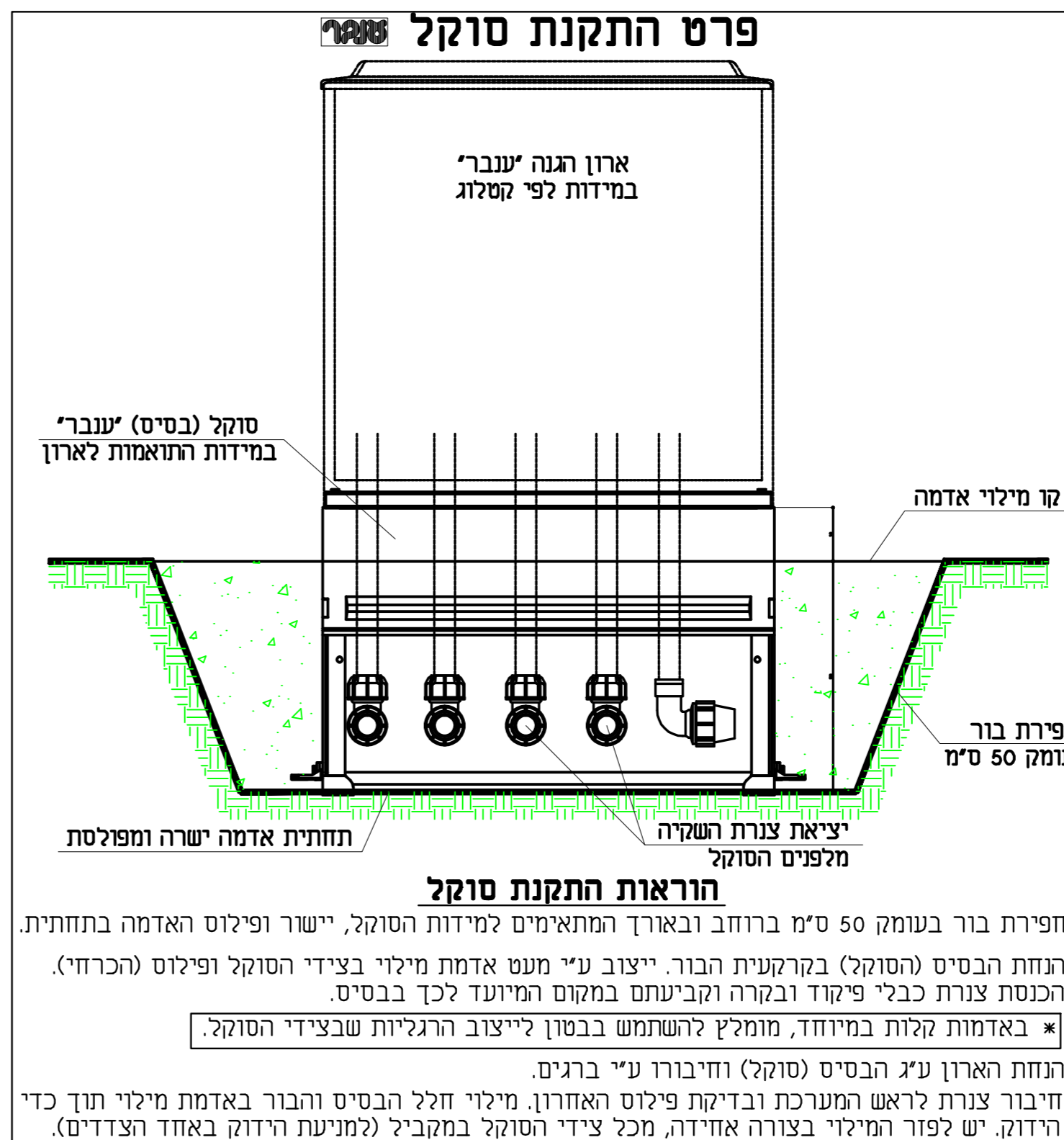
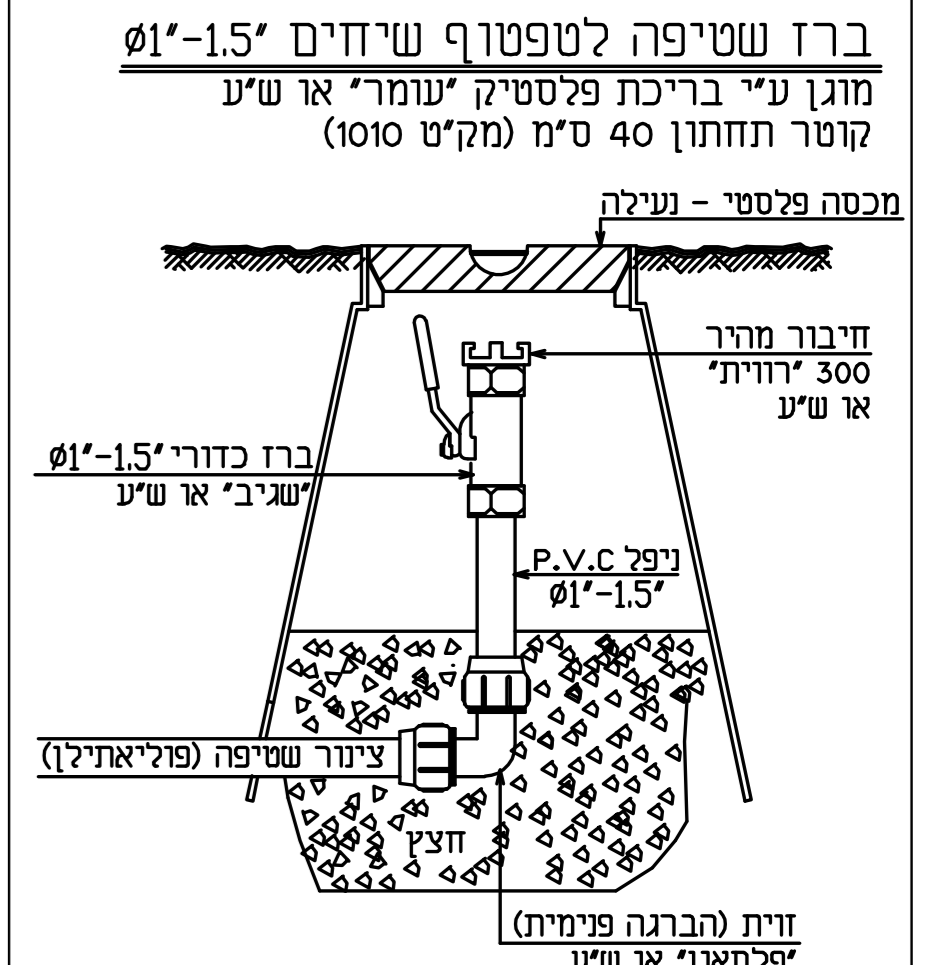
סימון	מקרא	כמות
	ראש מערכת בארונות טעף 'ענבר' או שר'ע עם סוקל כולל פיקוד מחשב	
	צינור פוליאתילן קושי 32x50 מ"מ דרג 6 בעומק 50 ס"מ	620 מ'
	צינור פוליאתילן קושי 32x50 מ"מ דרג 6 בעומק 40 ס"מ	70 מ'
	צינור פוליאתילן רך 25x50 מ"מ דרג 6 בעומק 30 ס"מ	450 מ'
	צינור מנקו כולל ברז נשפיה	
	צינור מווסת לטיפסוף 'יוניסקליין' 16x16 מ"מ חום, ספיקה למפפפת 1.6 ל/ש, מרחקי הצבוב מפפפות 0.50x0.50 מ"מ כולל יתדות קביעה כל 3 מ'	3650 מ'
	פרם השקית עציץ מחברי ז' של 'פלטאון' או שר'ע-צינור מווסת לטיפסוף 'יוניסקליין' 16x16 מ"מ חום, כולל 5 מפפפות ספיקה למפפפת 4 ל/ש	44 יח
	מסיר יתה 20"-1" חוצ' 'הרם' פיה מוח קצר 'מחור' רדיוס התזה 5.2 מ' מטפר פיה 0.5	119 יח
	מסיר יתה 20"-1" חוצ' 'הרם' פיה מוח קצר 'מחור' רדיוס התזה 5.2 מ' מטפר פיה 1.0	

### מכלת פיות מוזה קצר רדיוס 5.2

#### PGP ULTRA / I-20 BLACK SHORT RADIUS NOZZLE PERFORMANCE DATA

Nozzle	Pressure		Radius m	Flow m <sup>3</sup> /hr	Flow l/min	Precip mm/hr	
	bar	kPa				▲	■
.50 SR	1.7	170	4.9	0.07	1.2	6	7
	2.0	200	5.2	0.08	1.3	6	7
	2.5	250	5.2	0.09	1.5	7	8
	3.0	300	5.2	0.10	1.7	8	9
	3.5	350	5.5	0.12	1.9	8	9
1.0 SR	1.7	170	4.9	0.16	2.7	14	16
	2.0	200	5.2	0.17	2.9	13	15
	2.5	250	5.2	0.19	3.2	14	17
	3.0	300	5.2	0.21	3.6	16	18
	3.5	350	5.5	0.23	3.8	15	18
Black	4.0	400	5.5	0.25	4.1	16	19
	4.5	450	5.5	0.26	4.3	17	20

- #### הערות
- על הקבלן המבצע לבדוק את ההיבט הבנייה לראש המערכת במסגרת תחילת העבודה.
  - אם ההיבט קמ 0-3.5 א"מ, אין להמשיך את העבודה במסגרת הודעה למפקח.
  - יש לבצע שריון שר'עורי 2" בעומק 50 ס"מ כולל חום משיכה.
  - מעמוד תאורה עד לתוך ראש המערכת.
  - כל הברזים יהיו הידרואליים מברונזה באישור ש"ב ע"י המפקח.
  - ארגו ראש המערכת: חוצ' אורליים 'בלומגארד' או שר'ע כולל גג נפתח ועיילה הארון יהיה מרכב על גבי נטיס סוקל. לפי הוראות היצרן בהתאם לגודל הארון.
  - מדידת הארון יהיו בהתאם לראש המערכת והאביזרים יורכבו בצורה מאונת במרחקים שווים מופנת הארון. במקרה ומדידת ראש המערכת יהיו גדולות ממוות הארון - יוחקו ע"י אדמות או יוח' וזא ע"י שילוב בי האדמות הכל ע"ה הקבלן.
  - לראש המערכת יורכב מאביזר 'פלטאון' שחור מחבר מריר או שר'ע.
  - חבר שלוחות הפסוף ופרם השקית עציץ יבוצע ע"י מחבר 'פלטאון' בקושיים לפי הצורך והתחברות כשלוחות הפסוף בצמצם הכרנה היצונית.
  - יש להתקין רקורדים לפני ואחרי כל ברז.



מס'	ערכים ושינויים	תאריך
1		
2		
3		
4		
5		
6		
7		
8		
9		
10		
11		
12		

גיליון 5

שם הפרויקט: **סדרות-סוכנה טר'פ 416**

תכנית: **השקיה**

מס' תיק: **1:250**

תאריך: **19/12/2022**

**קריב**  
**אדריכלי נוף בע"מ**  
**Landscaping Architects Ltd.**

רח' רמת 121  
 ת.ד. 700 אשדוד 1107000  
 פ.ד. 08-6751586  
 טל: 08-6751586  
 פקס: 08-6751586  
 ד"ר: 08-6751586  
 דואר אלקטרוני: karib@gmail.com

הבטח אחריות בלבד תכנית והתחברות המאויזרים בהתאם עם המעצב לברז. אין כל רישיון, ועל כל 250 א"מ והאדמות ע"י לפנות מיד למתכנן. אין לקבוע מידות ע"פ מדידת בטרומט.