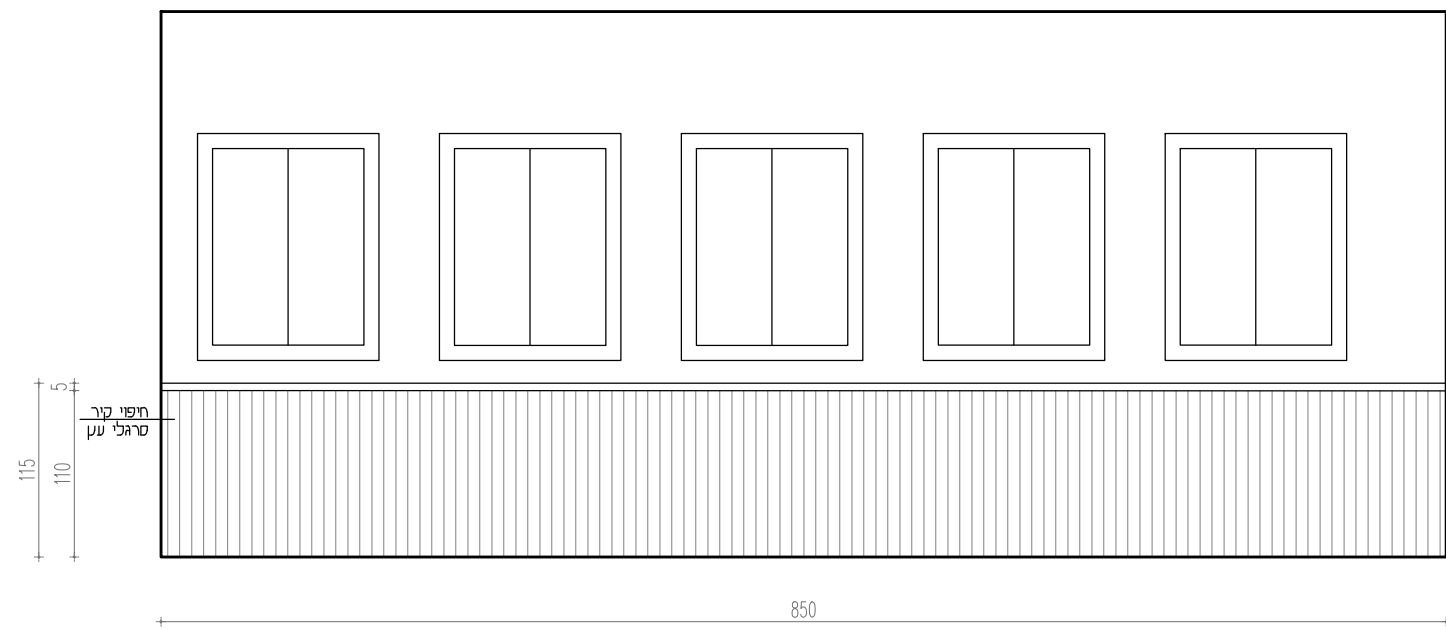


על המבצע לבדוק את התוכנית ולבקר את המידות לפי הביצוע. בכל מקרה של טעות שתירה. או אי התאמה, יש להודיע מיד למתכננת

מהדורה:	תמוצה:	תאריך:
	מיקום הבניין	
	מיקום חדרים	
	מיקום חלונות	
	מיקום דלתות	
	מיקום מדרגות	
	מיקום מעליות	
	מיקום חשמל	
	מיקום מים	
	מיקום גז	
	מיקום תעלה	

באחריות הנגר לקחת מידות בשטח לפני ביצוע

אגף	מיקום	כמות
K	K022	1
סה"כ		1



חבט קיר
קנ"ח 1:50

חיפוי קיר ברוחב 850 ס"מ בגובה 115 ס"מ על פי מידות בשרטוט המצורף פנל פולימר אקוסטי דמוי עץ מחורץ בעל טקסטורת פסים, גוון לבחירת המעצבות. יחידות החיפוי מתלבשות אחת על השניה להסתרת חיבורים, כולל פס סיומת לגימור אסתטי ושלם.

המבצע חייב להציג לאישור המעצבת תוכניות ופרטי הרכבה. המבצע חייב להציג למעצבת דוגמאות של גימור. צבע. פרזול פורניר וזיגוג. ביצוע הפריט לרבות הצביעה והפרזול יהיה תואם למפרט זה ולהוראות היצרן. ביצוע הפריט ומרכיביו יהיה תואם לכל התקנים הישראליים הרלוונטים בכלל ותקן משרד החינוך בפרט. על המבצע לבדוק את המידות בשטח לפני הביצוע - אין לקבוע מידות ע"ש השרטוט

תיאור:

הערות:

פרויקט:
בית ספר מקיף כללי
גוגיה שדרות

- למכרז
- לעיון
- לאישור
- לביצוע

קנ"מ:	מהדורה:	תאריך:
1:50		18/04/23

מיכל לוי * ניצן פלד