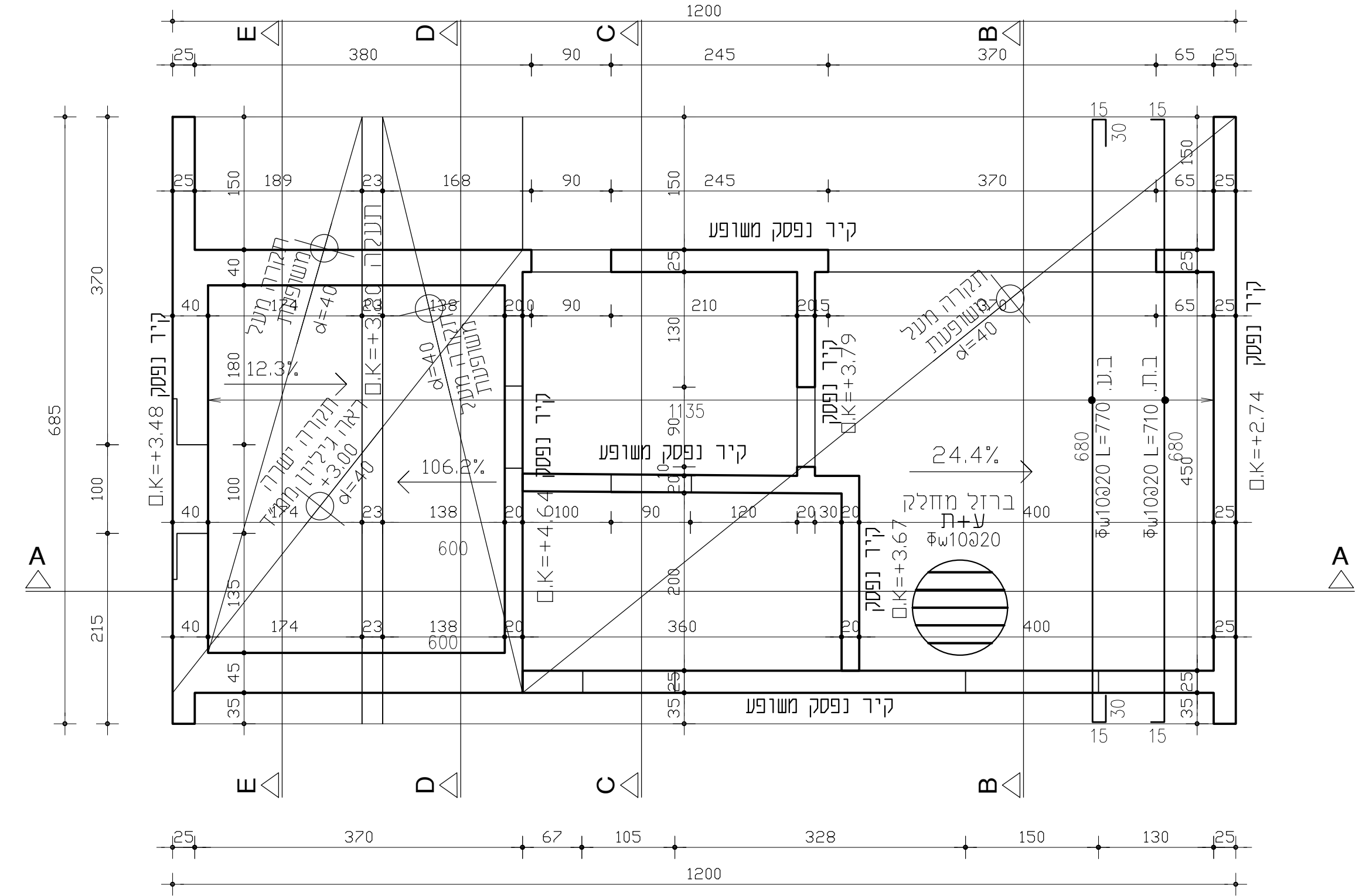
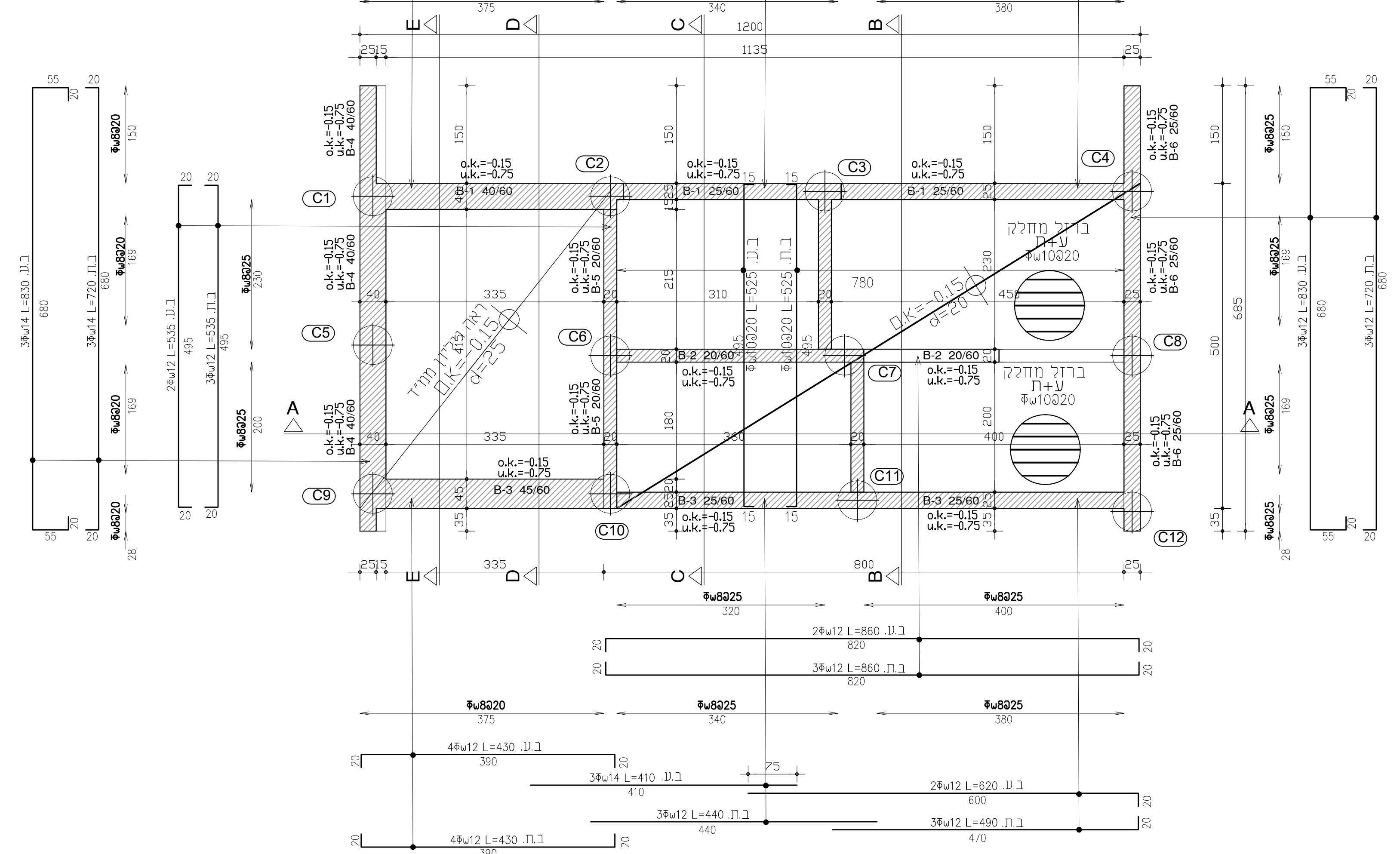


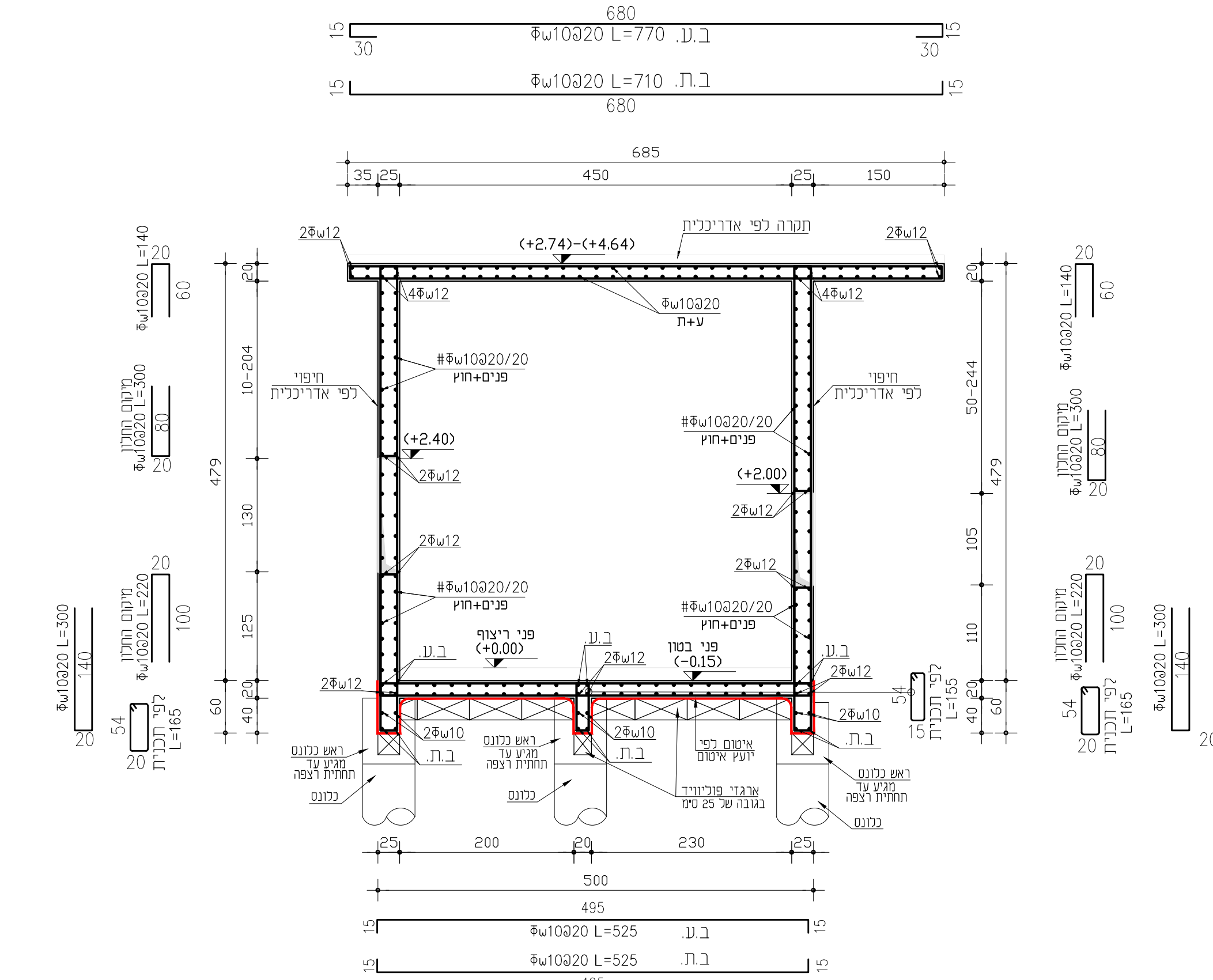
קוצים לקירות  
ק.מ. 1:50



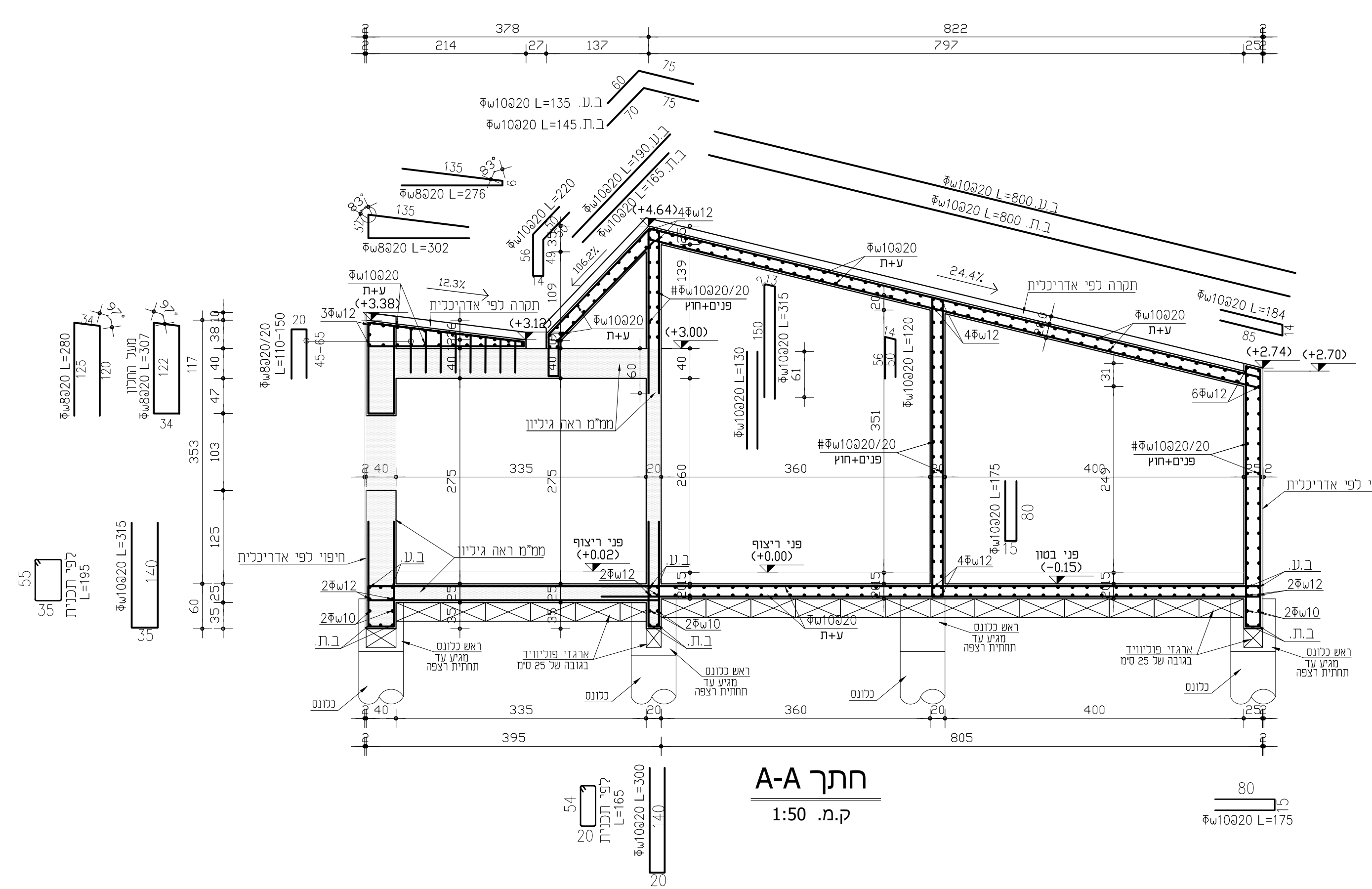
תכנית קומת גג  
ק.מ. 1:50



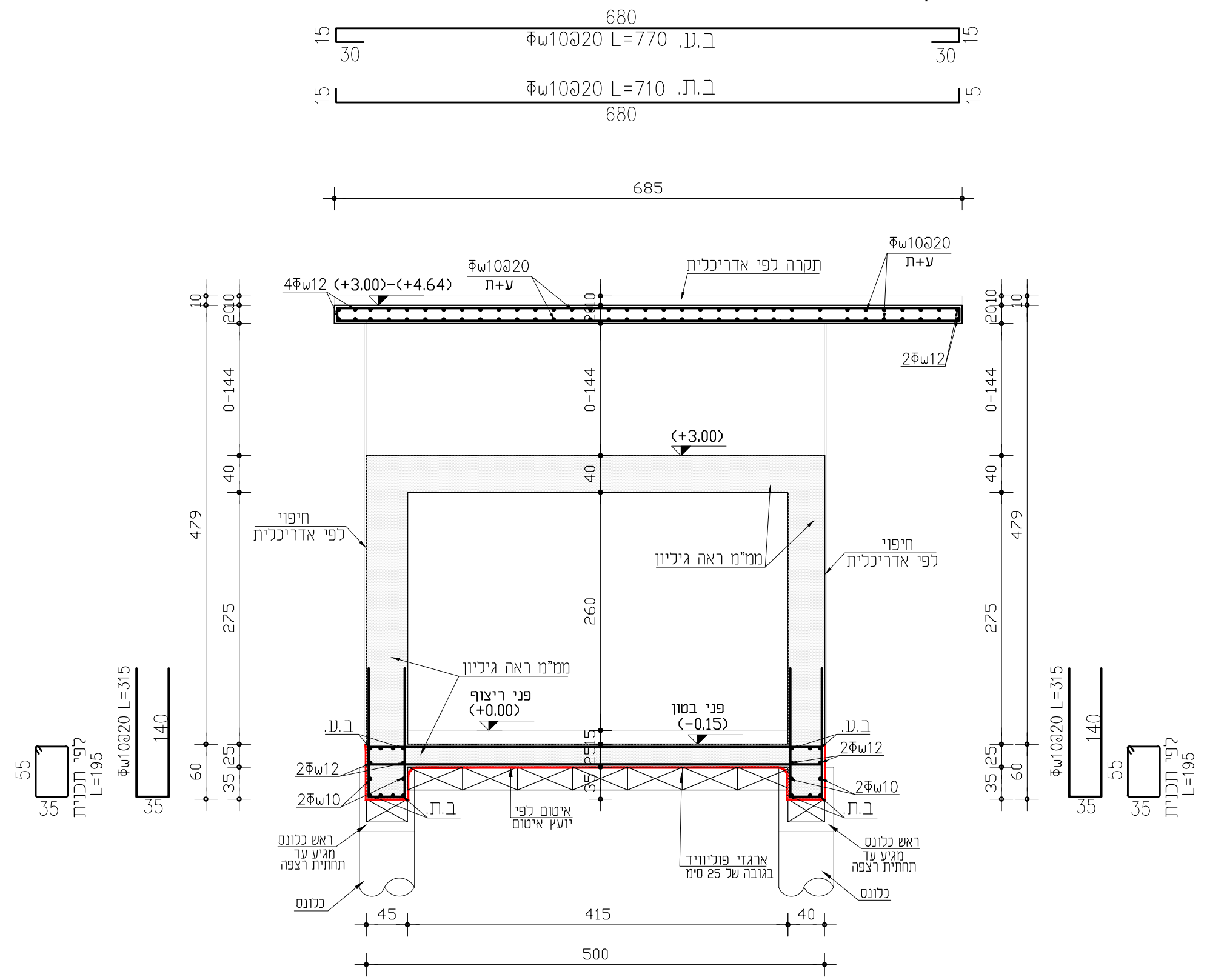
תכנית קומת קרקע  
ק.מ. 1:50



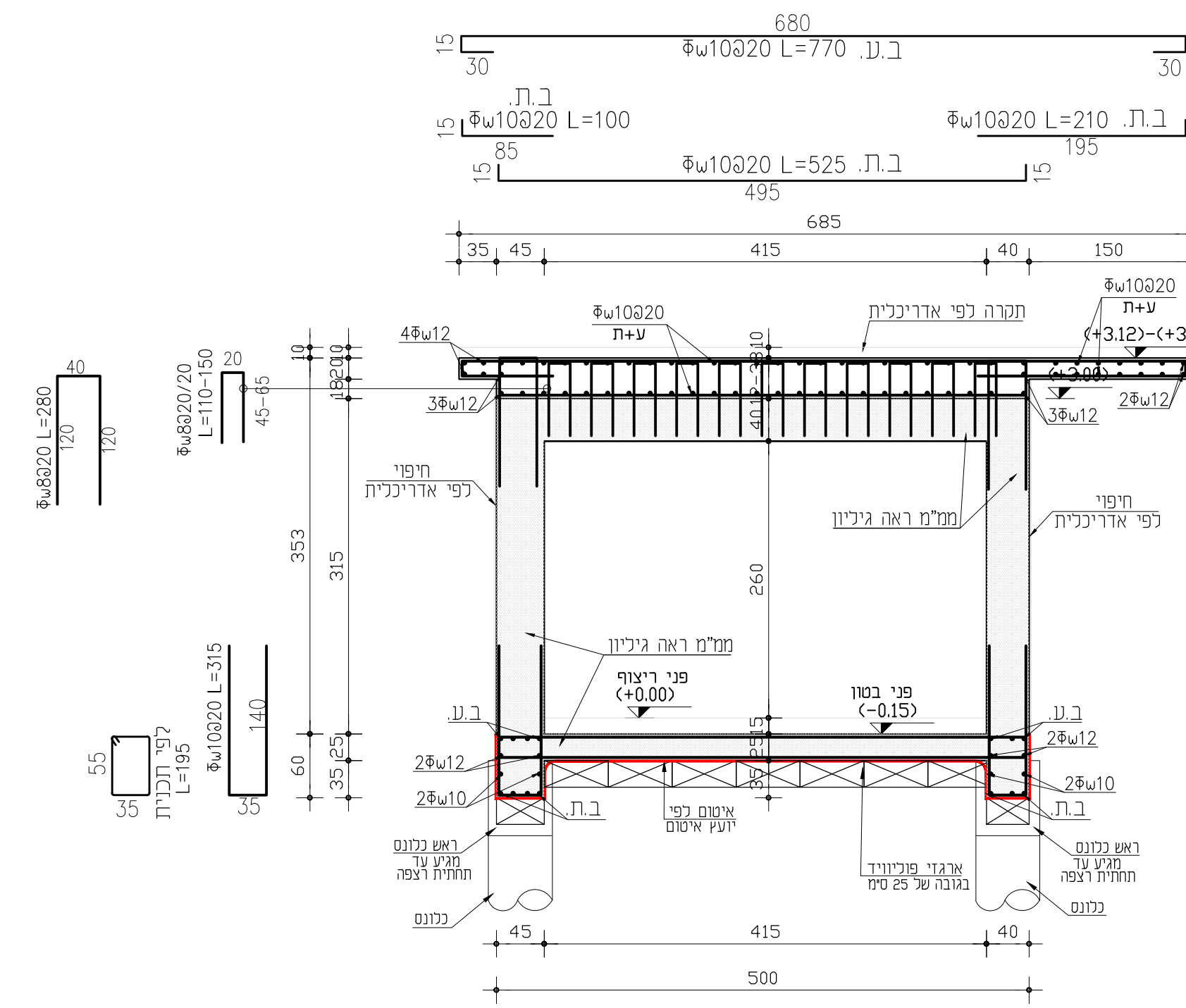
חצר B-B  
ק.מ. 1:50



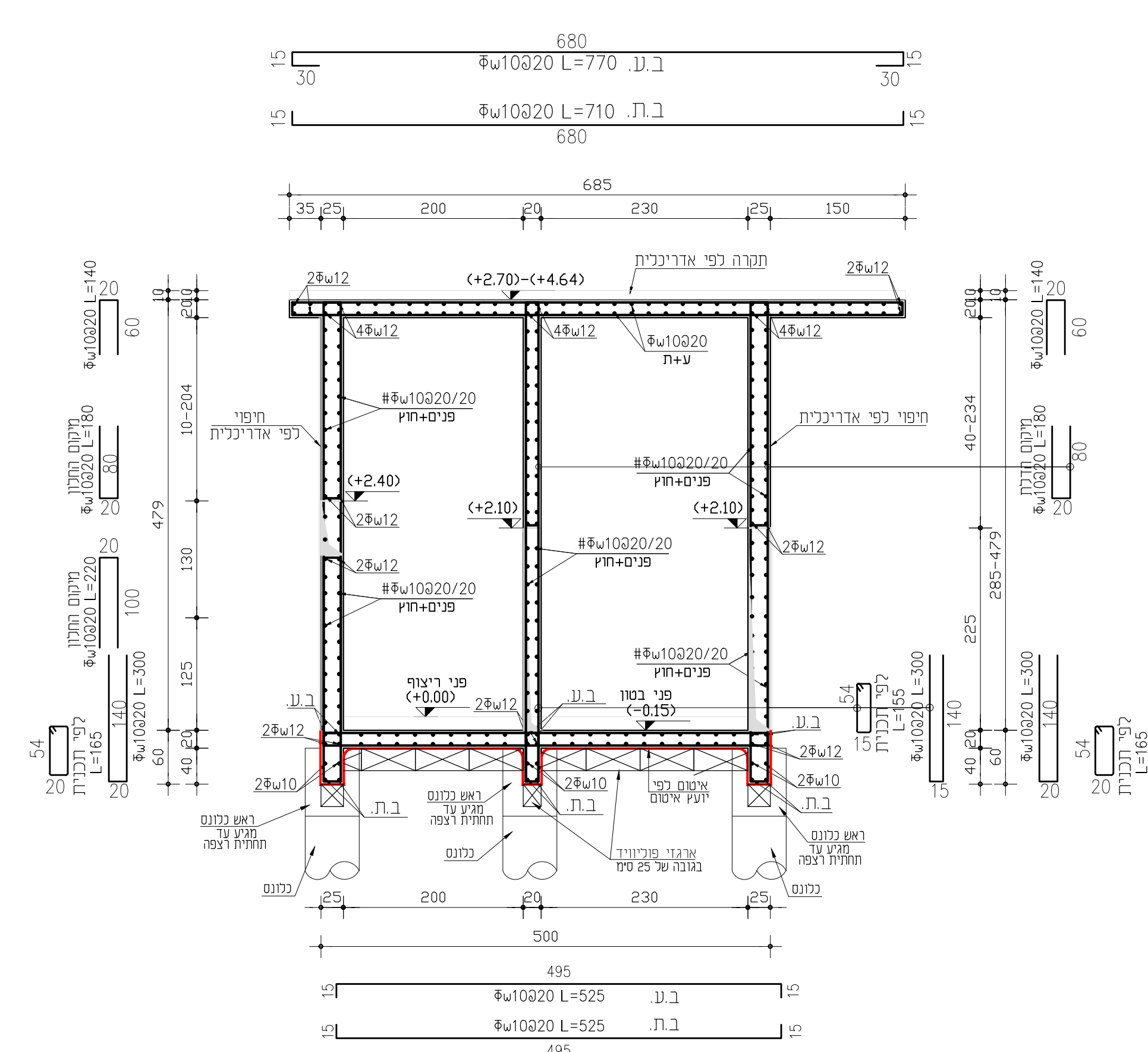
חצר A-A  
ק.מ. 1:50



חצר E-E  
ק.מ. 1:50



חצר D-D  
ק.מ. 1:50



חצר C-C  
ק.מ. 1:50

- הערות:**
- יש לבדוק תנאים עם תוכנית אינסולציה
  - יש להגדיר למטרות ע"י כ"א אוטומטית
  - ברוכות שטוחות יש לתת ספסיים
  - יש להגדיר ספסיים למטרות 48 שעות
  - לפי דרישה פרט ליום עשי
  - יש להגדיר ספסיים למטרות 48 שעות
  - יש להגדיר ספסיים למטרות 48 שעות
  - יש להגדיר ספסיים למטרות 48 שעות
  - יש להגדיר ספסיים למטרות 48 שעות
  - יש להגדיר ספסיים למטרות 48 שעות

- מקרא:**
- עמוד במון נפסק - 1
  - עמוד במון משתך - 1
  - עמוד במון צומח - 1
  - עמוד במון זי - 1

כל הזיזן יהיה מסוג רחין !!

סוג במון ב - 30  
דרגת חשיפה - 3

יש לקבל אשור המסכת תכנית הפסקת יציקה (אנכות ואפקיות)

תוכנית זו יום לקראת עם תכנית אורניכיות, אינסולציה והחמל.

יש לראות לגיון זה ביחד עם גליון מס' 1 בתוכנית מסומנת רק קוצים וספסיים לעמודים (בנוסף כראש מלמטה).

אין לנצב מנזחית זאת ללא הישר בניית בתורף

המבצע אשורי למטרות אין למודד מתוכנית בקנה מידה על אי המאסה במידות יש להודיע למחנבן

ק"מ ל"ג"מ ל"א"ש"ר ל"כ"ר"ח ל"ב"צ"ה

שם פרטי ק"מ  
שם חברה ק"מ  
E-mail: shama.leng@gmail.com

אספי בשדרות תכנית ברזל רצפה סבבה קופסת שם קובץ amphi sderot

מספר תוכנית 0110.23  
תאריך חידוד 1.50  
מספר ק"מ 2